



**Ein SonicTwin ermöglicht Einblicke in die
Veränderung des Gleises, Informationen in
Echtzeit und Predictive Maintenance**

Enabling better decisions.

Data Provisioning und operative Integration

Sofort nutzbare Informationen

- Sensonic API
- Sensonic Dashboard
- Sensonic Notification

Integration & Kombination von Daten

- Betreiber Platform
- Platform eines Drittanbieters
- Sensonic Platform

edge device

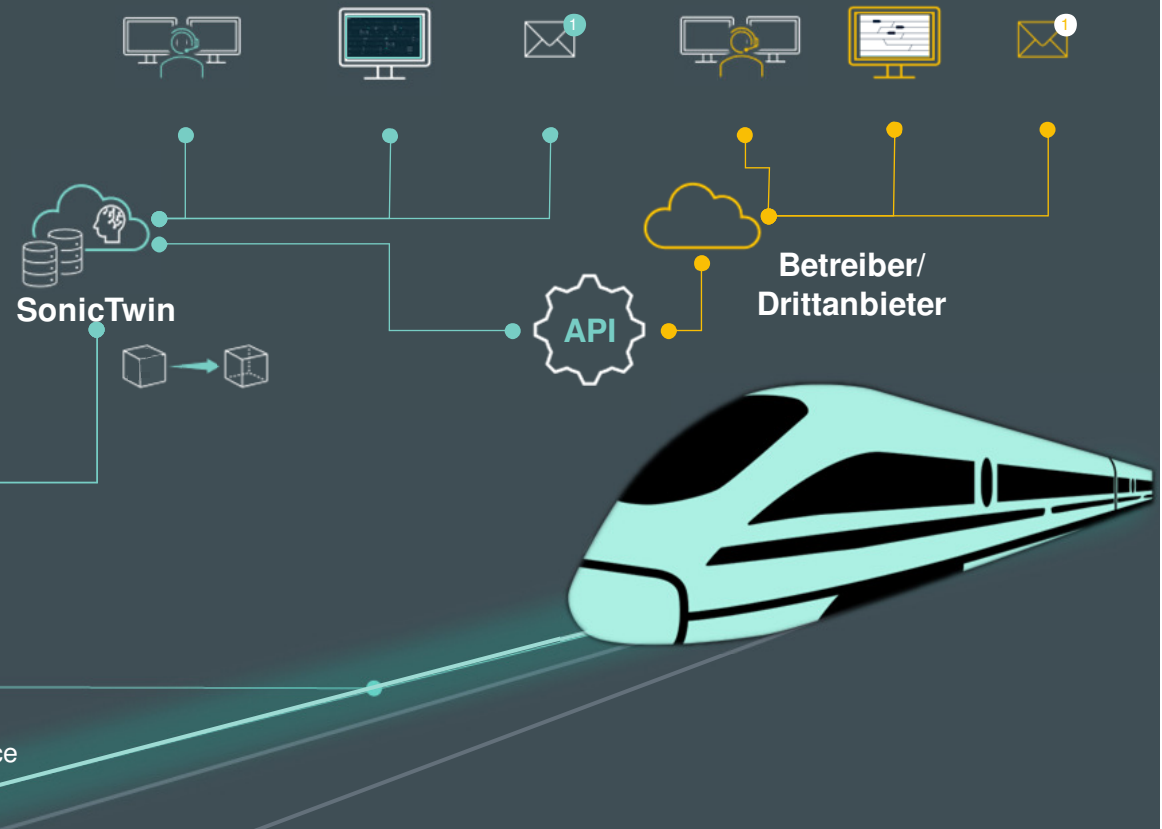
edge device

edge device

SonicTwin

API

Betreiber/
Drittanbieter



Übersicht detektierbarer Gleisdefekte

Schleuderstellen



Fehlende Klammern



Schienenbrüche



Defekte



Defekte des Unterbaus

Journeys 5 Statistics

Clear All Journeys

All Dates ▾

Rail Break Example ▾

2020-12-14 06:17:05

2020-12-14 10:25:08

2020-12-14 16:42:03

2020-12-15 02:53:04

2020-12-15 10:48:09

2020-12-15 15:04:08

2020-12-15 17:33:03

2020-11-12 till 2020-11-30
Average

2020-12-01 till 2020-12-14
Average

2020-12-18 till 2020-12-31
Average

12 November 2020

13 November 2020

14 November 2020

15 November 2020

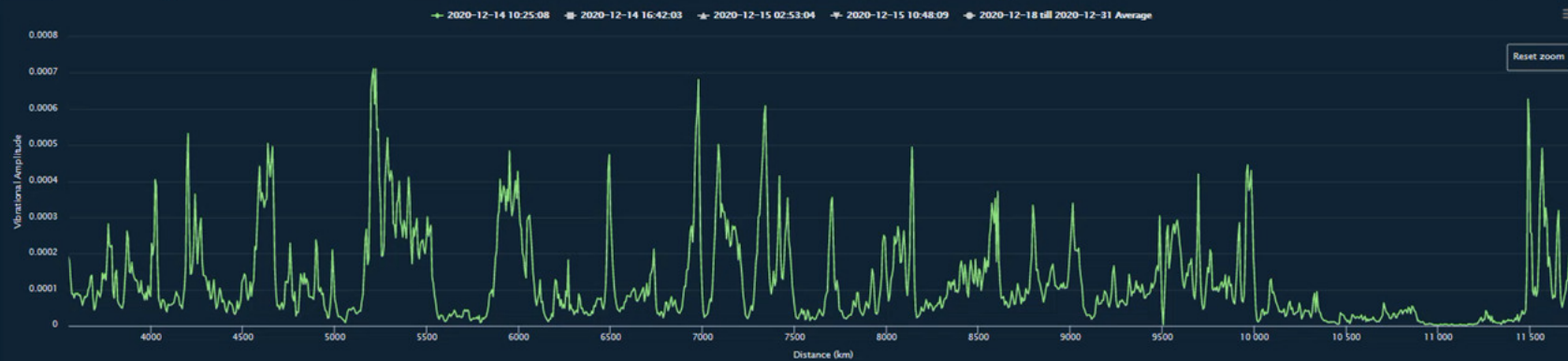
17 November 2020

18 November 2020

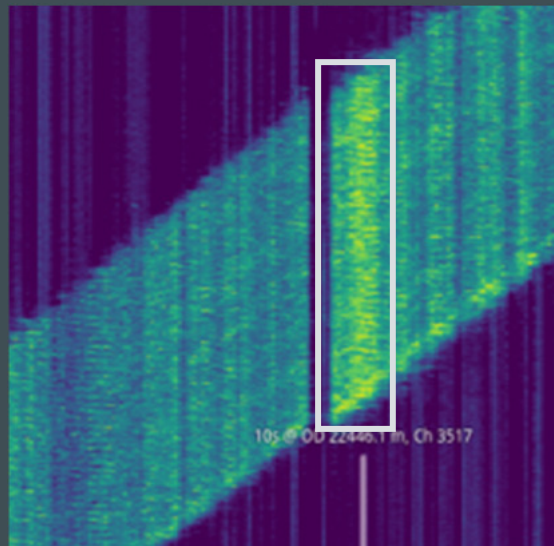
20 November 2020

21 November 2020

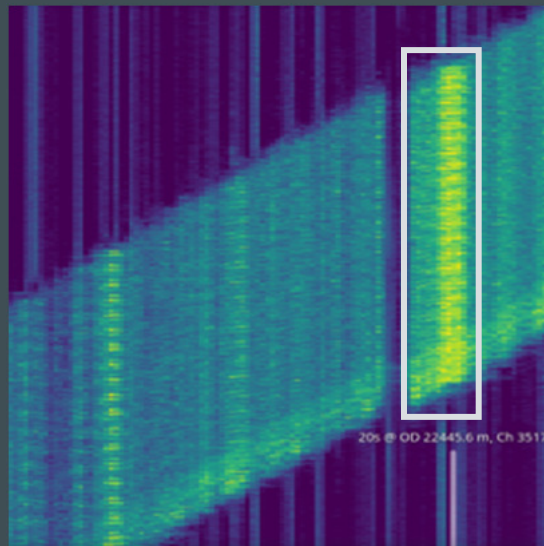
23 November 2020



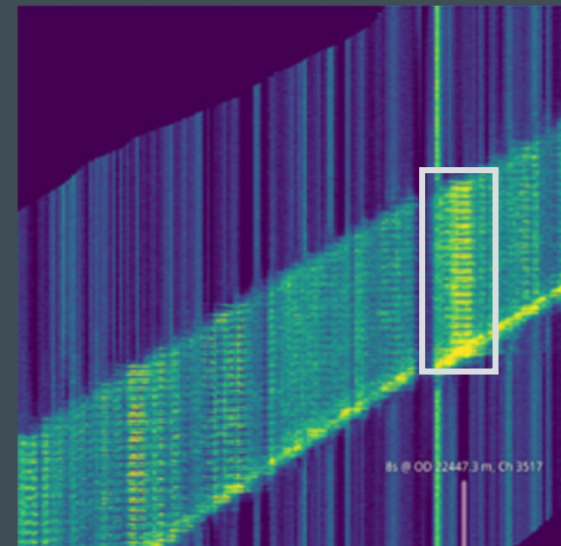
Verschlechterung des Gleises führt zu Schienenbruch



Vor Schienenbruch
Oktober 21, 2020



Vor Schienenbruch
November 9, 2020



Nach Schienenbruch
Jänner 20, 2021

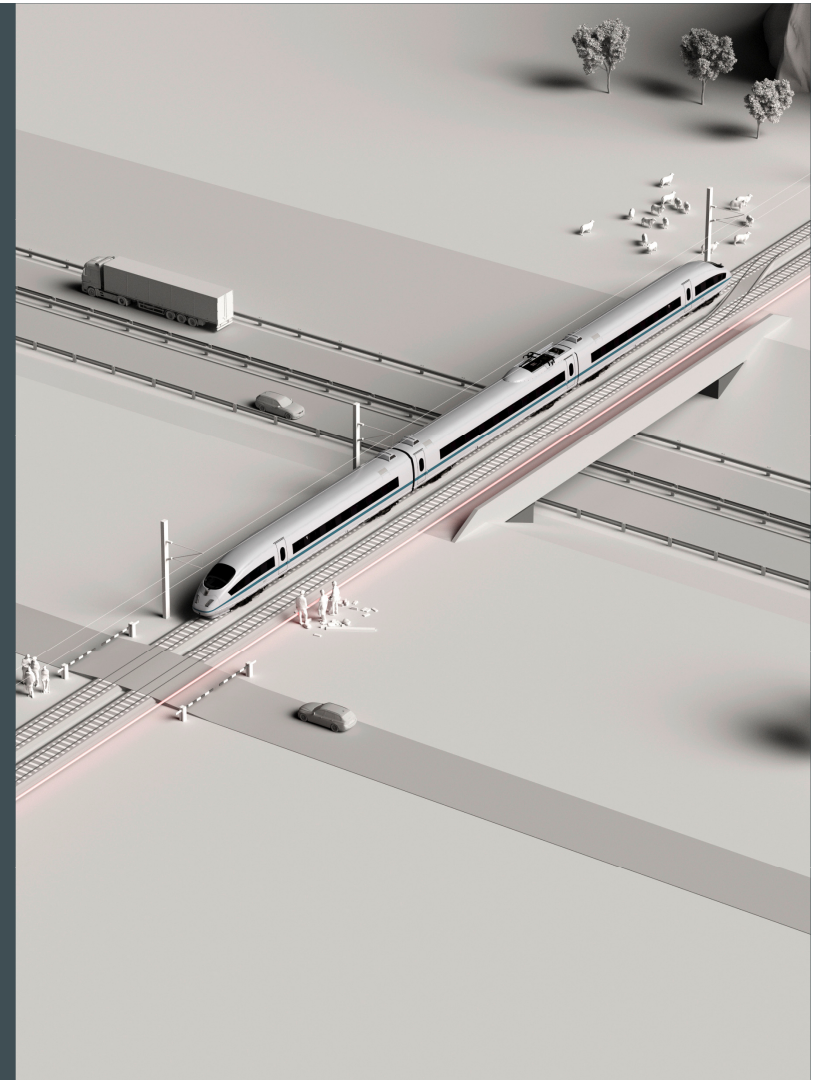
Lösung von Sensonic

Derzeitiger Status

- Detektion von Schienendefekten
- Information der Position und des Gleises

Zukünftige Roadmap

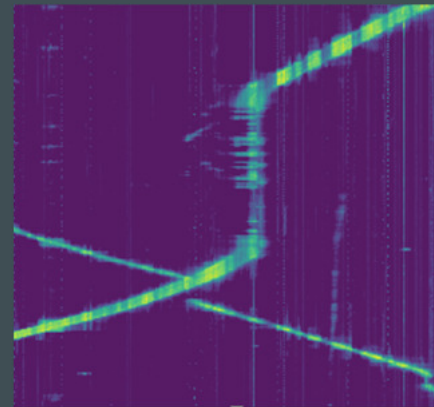
- Klassifizierung der Defekte inkl. deren Schwere
- Langzeit-Condition-Monitoring basierend auf SonicTwin
- Predictive Maintenance in Zusammenarbeit mit Betreibern
- Erörterung der DAS-Lösung beim hochautomatisierten Fahren



Data Driven Development

Basierend auf einer wachsenden Bibliothek diverser Gleiszustände

- 8 reale Schienenbrüche mit 50 Zugüberfahrten, 450 simulierte Schienenbrüche
- Viele & unterschiedliche Installationen
Fracht-, Regional- und Hauptlinien
- Kollaborationen in beiderseitigem Interesse
(z.B.: Schleuderstellen am Semmering)



Referenzprojekte und Partner



Zusammenfassend: **We are ready**

Unser Vorschlag

- Betreiber- und Anwendungsfall übergreifende Evaluierung von DAS und seines Potentials
 - Pragmatische und offene Kollaboration mit schnellen Rückmeldungen und einem agilen Mindset
 - Bereitschaft für transparenten Austausch an Erfahrung, Know-how und Einsichten
 - Zusammenarbeit in Ökosystemen mit Achtung der jeweiligen Kernkompetenzen

**Danke für Ihre
Aufmerksamkeit**

Enabling better decisions.

Together.

Now.