

**U2xU3 Neubaugasse**

## U2/21 – Neubaugasse – abgeschlossene Arbeiten

- Umbau Betriebsräume im U3-Bestand abgeschlossen
- Vorleistungen für Gesamtverkehrskonzept inkl. neue Linienführung 13A fertig gestellt, Einrichtung des Gesamtverkehrskonzeptes
- Bohrfahlarbeiten in allen Schächten abgeschlossen
- Brunnen-/Pegelherstellung für Wasserhaltung obertage größtenteils hergestellt
- Vorbereitungsarbeiten (Bohrträgerverbau, def. Baustellenumschließung) für den Aushub und die Herstellung der „Deckel“ der Schächte abgeschlossen

## U2/21 – Neubaugasse - Ausblick

- Hauptkanalumlegungen im Zuge Schachtdeckenherstellung
- Beginn unterirdischer Schachtaushub sowie Herstellung der Roste sowie der Zwischendecken
- Weiterführung unterirdischer Aushub / Zwischendecken- bzw. Bodenplattenherstellung Schächte
- Implementierung elektr. Schlauchwaagenmesssystem
- Bohrungen und Beginn Kompensationsinjektionen
- Vorbereitung und eventuell Beginn NÖT (Ende 2023)

## Stand der Arbeiten – BT MaHü

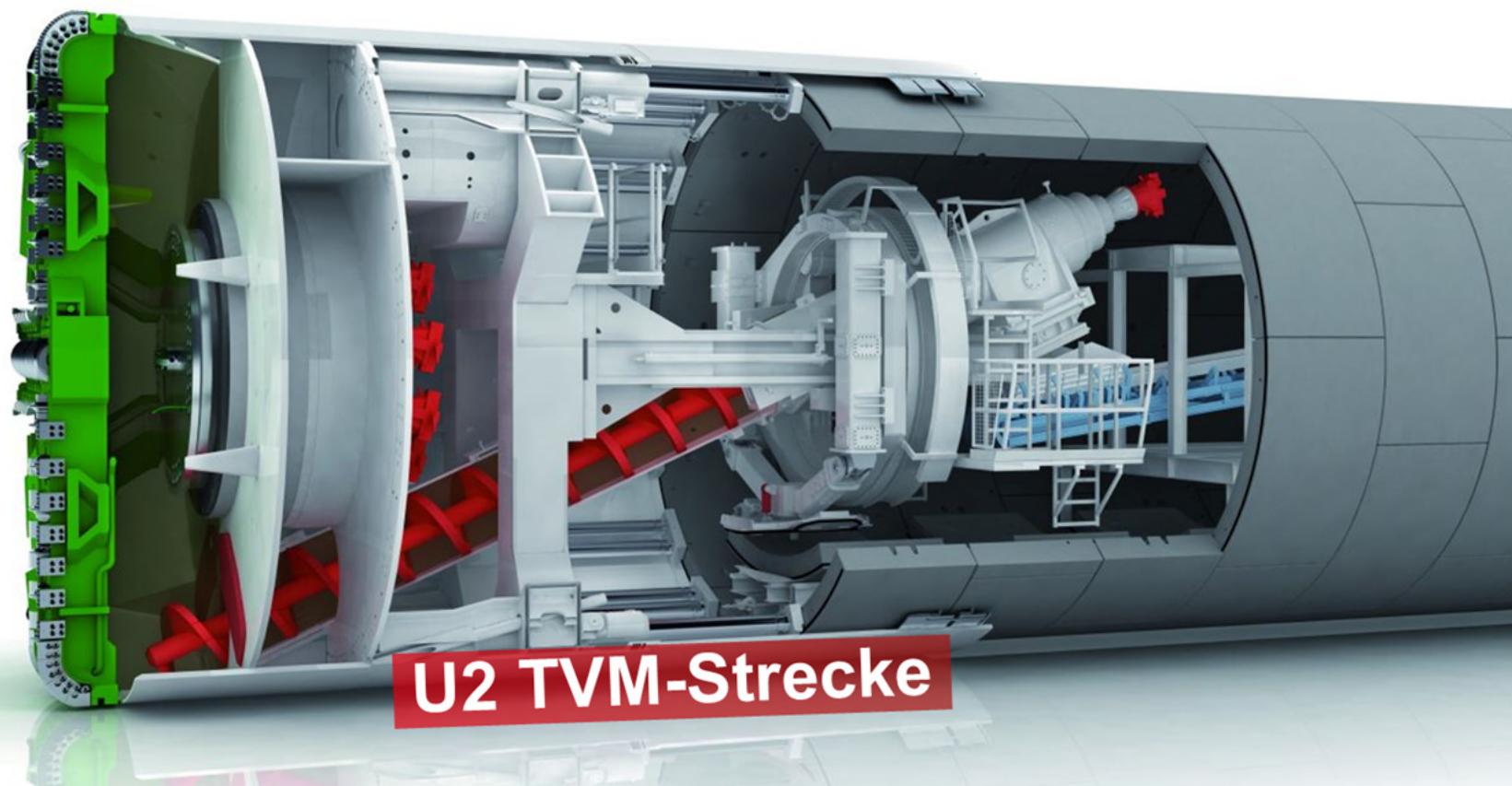


## Stand der Arbeiten – BT Lindengasse



## Stand der Arbeiten – BT Kirchengasse





**U2 TVM-Strecke**

# U-Bahn-Bau mit der „Knopfloch-Methode“

Minimal-invasive Bauweise mit der Tunnelbohrmaschine



Start 2024!

- Die Tunnelröhren werden von Matzleinsdorfer Platz bis Augustinplatz mit der Tunnelvortriebsmaschine errichtet.
- Das gesamte Aushubmaterial wird über einen zentralen Schacht am Matzleinsdorfer Platz abtransportiert.





## U2/17 – TVM Vortriebe – abgeschlossene Arbeiten

- 80 Hausertüchtigungen im Baulosbereich fertig gestellt (Fundamentunterfangungen, Fundamentplatten oder DSV Unterfangungen)
- NA Reinprechtsdorfer Straße: 1. Abschnitt Umlegung des Hauptkanals abgeschlossen, Bohrpfahlherstellung abgeschlossen, DSV-Arbeiten (Kalottenfundamente für die späteren NÖT Vortriebe), Umlegung Wasserleitung (2x DN400)
- NA Kaunitzgasse: DSV-Arbeiten (Kalottenfundamente für die späteren NÖT Vortriebe), Beginn Bohrpfahlarbeiten Ende April 2022
- NA Augustinplatz: Einbautenumlegungen abgeschlossen

## U2/17 – TVM Vortriebe - Ausblick

- NA Augustinplatz: ab Juni 2022 – Beginn Bauleistungen für Notausstiegsschacht
- NA Reinprechtsdorfer Straße: Weiterführung Kanalumlegung, Arbeiten Westseite (Bohrpfähle)
- NA Kaunitzgasse: Bohrpfahlarbeiten Mai, Aushub ab 2023
- Tübbing: Tübbingdesign in Erstellung
- TVM: Maschinenbestellung ist für Mitte 2022 vorgesehen. Start TVM Vortrieb Mitte 2024 (Aufbau der TVM ~ 4 Monate)
- TVM Werksabnahme: ca. Herbst 23

## Überblick der akt. Herausforderungen

- U2/17: Abstimmung der Schildparameter, Materiallogistik vor Ort, technische Abklärung des Durchziehvorganges der TVM durch die Stationsbereiche, DSV-Arbeiten
- U2/18: sensible Bebauung (ÖBB, U-Strab, Gürtelunterführung)
- U2/19: beengte Platzverhältnisse, sensible Anrainer
- U2/20: Umlegung Zugang U4 Station Pilgramgasse, Aufrechterhaltung Betrieb der Linie U4
- U2/21: Logistik auf der Mariahilferstraße, Anrainersensibilität, Gewerbetreibende, Durchörterung der Bestandsschlitzwand der U3

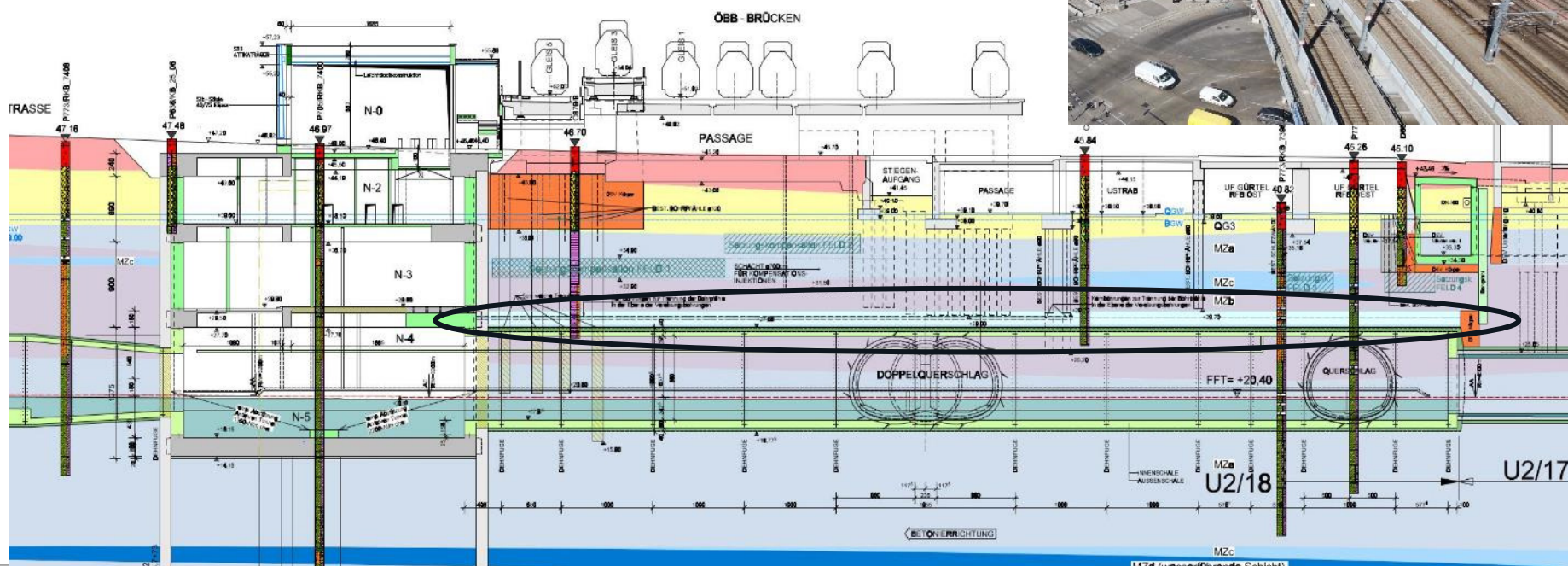


# BA U2/18 – Matzleinsdorfer Platz

Vereisung

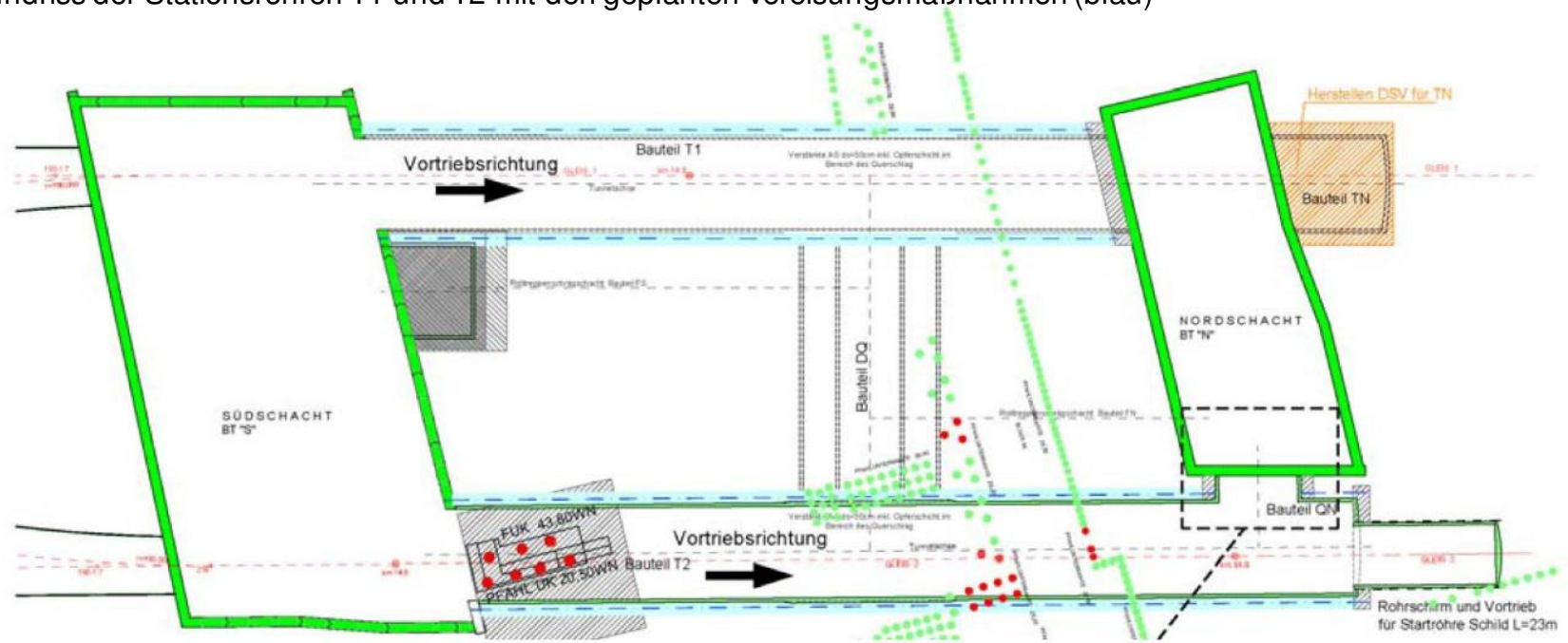
# Vereisung - Ausgangslage

LÄNGSSCHNITT IN GLEIS 2 1:200



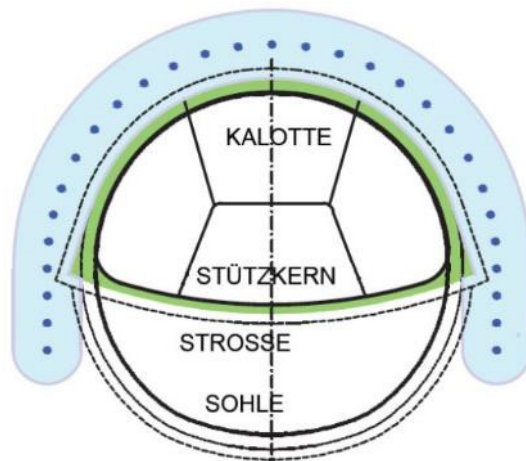
## Vereisung - Planung

Grundriss der Stationsröhren T1 und T2 mit den geplanten Vereisungsmaßnahmen (blau)

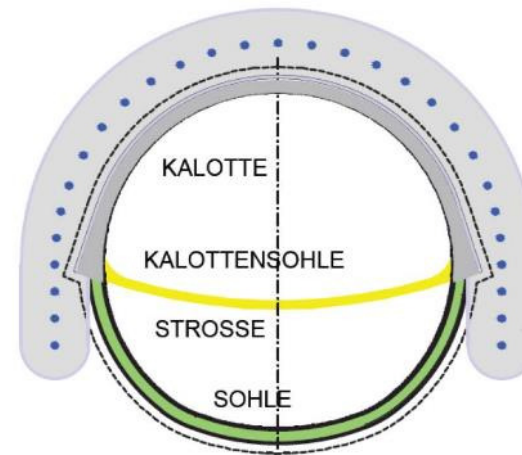


## Vereisung - Planung

Kalottenvortrieb (KVT)  
Vereisungskörper statische  
und abdichtende Wirkung



Strossen-Sohlvortrieb (SOVT)  
Vereisungskörper nur abdichtende  
Wirkung



## Vereisung - Planung

Richtungsgenauigkeit:  
+/- 20 cm Abweichungstoleranz von  
Bohrachse über gesamte Bohrstrecke

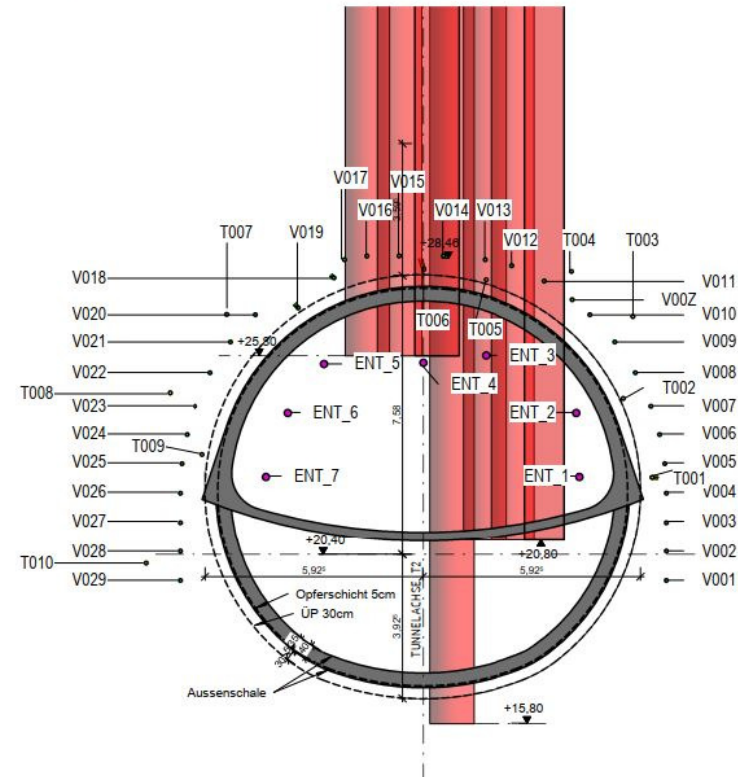
Mittlere Bohrtiefen je Tunnel:  
Stationstunnel T2 – 110 m  
Stationstunnel T1 – 90 m

Bohrungen je Tunnel:  
29 Vereisungsbohrungen  
10 Temperaturbohrungen  
7 Entspannungsbohrungen

In Summe:  
7.700 m V-T-Bohrungen  
1.400 m E-Bohrungen

### SCHNITT T1

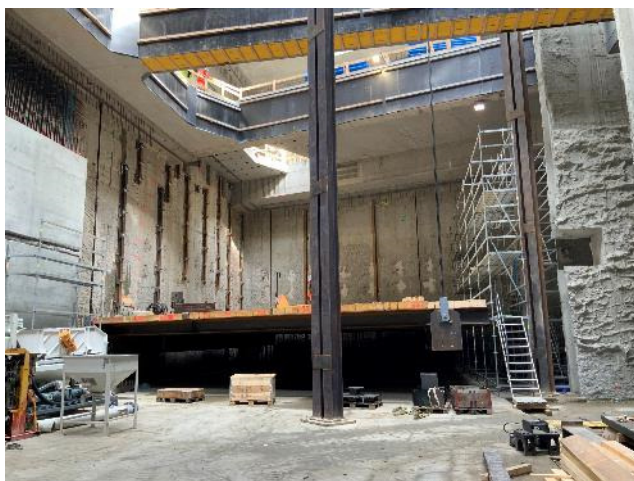
M 1 : 100



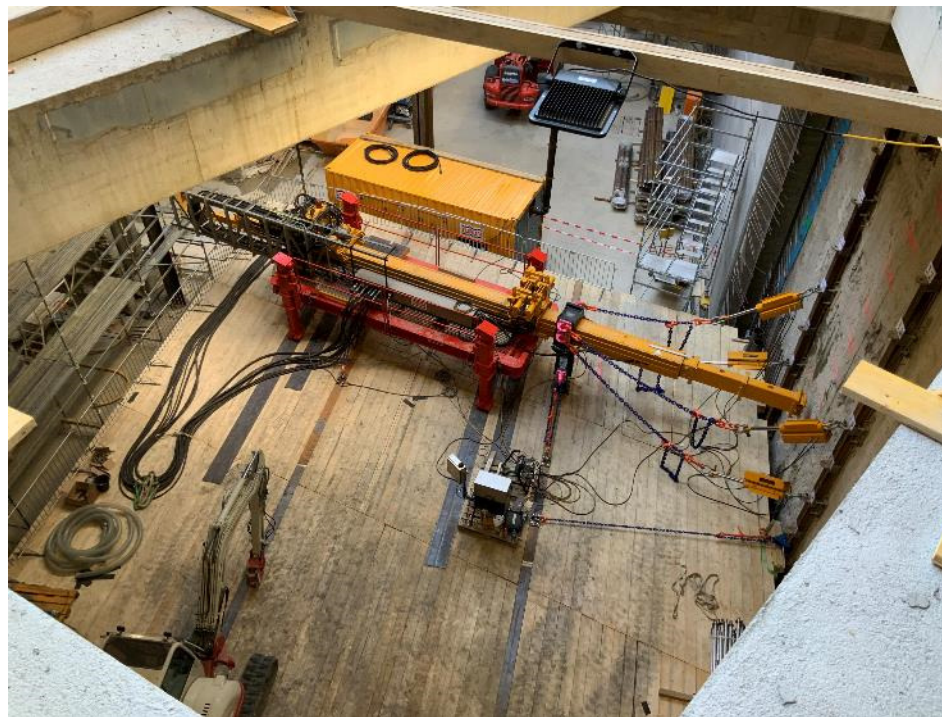


## Vereisung - Ausführung

Arbeitsplattform – Traggerüst über ein Litzensystem abgehängt



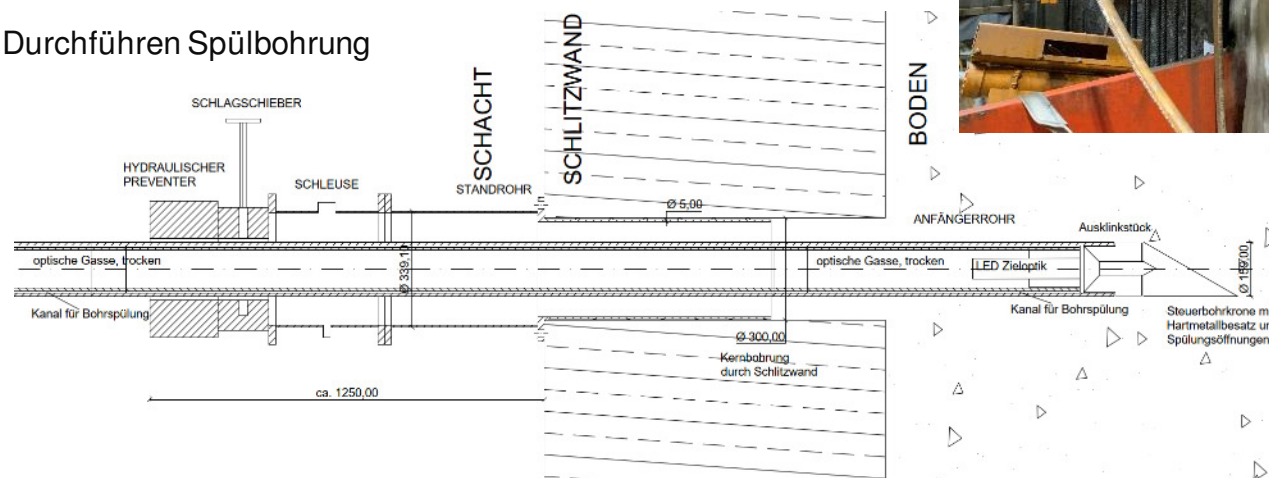
Bohrlafette – Prime PD80/40 mit Unterbau



## Vereisung - Ausführung

Arbeitsablauf Vereisungsbohrungen:

- Herstellen Kernbohrung
- Einbau Standrohr
- Installation Schleuse und Preventer
- Durchführen Spülbohrung



## Vereisung - Ausführung

Arbeitsablauf Spülbohrung:

- Einrichten der Bohrlafette
- Aufbau optisches Vermessungssystem
- Ausrichtung des Bohrgerätes
- Anmischen der Polymerspülung
- Anbringen der Steuerbohrkrone
- Herstellung der Bohrung
- Ausbau der LED-Zieltafel
- Einbau des Vereisungsrohres
- Ausbau der Bohrrohre
- Verpressen des Ringraumes

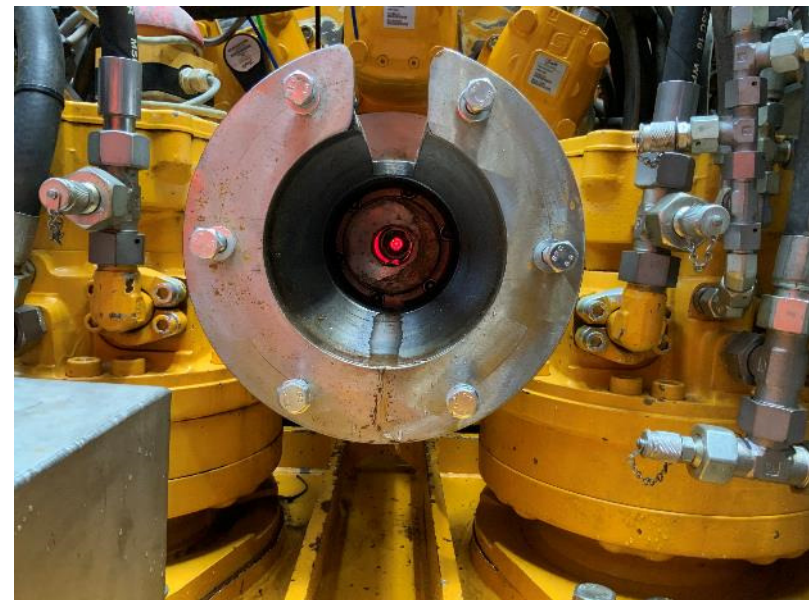


## Vereisung - Ausführung

Übertragung LED-Zieltafel auf Anzeigerät am Bohrstand

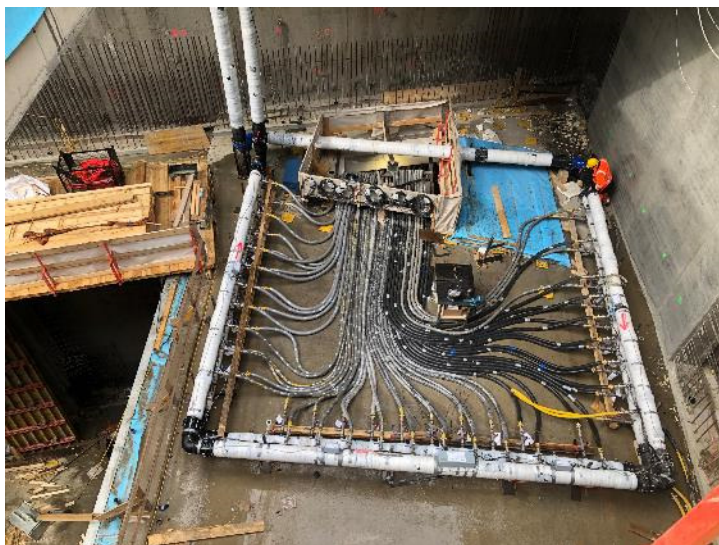


Blick durch die Hohlseele

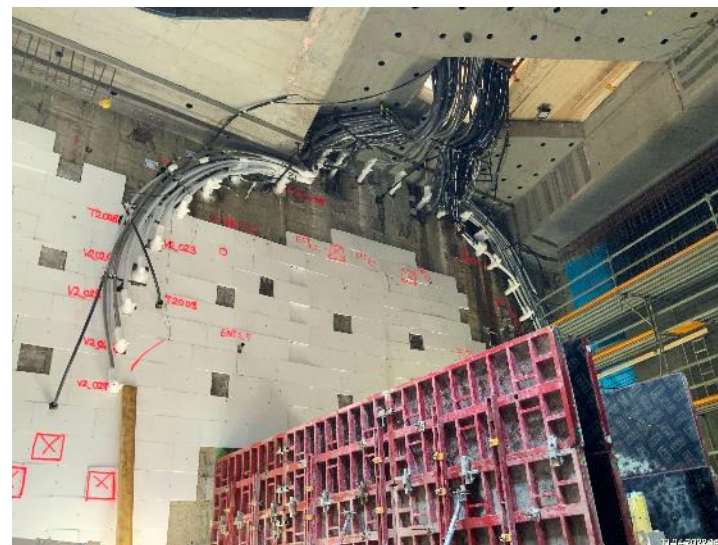


## Vereisung - Ausführung

Soleverteilung - Sekundärkreislauf

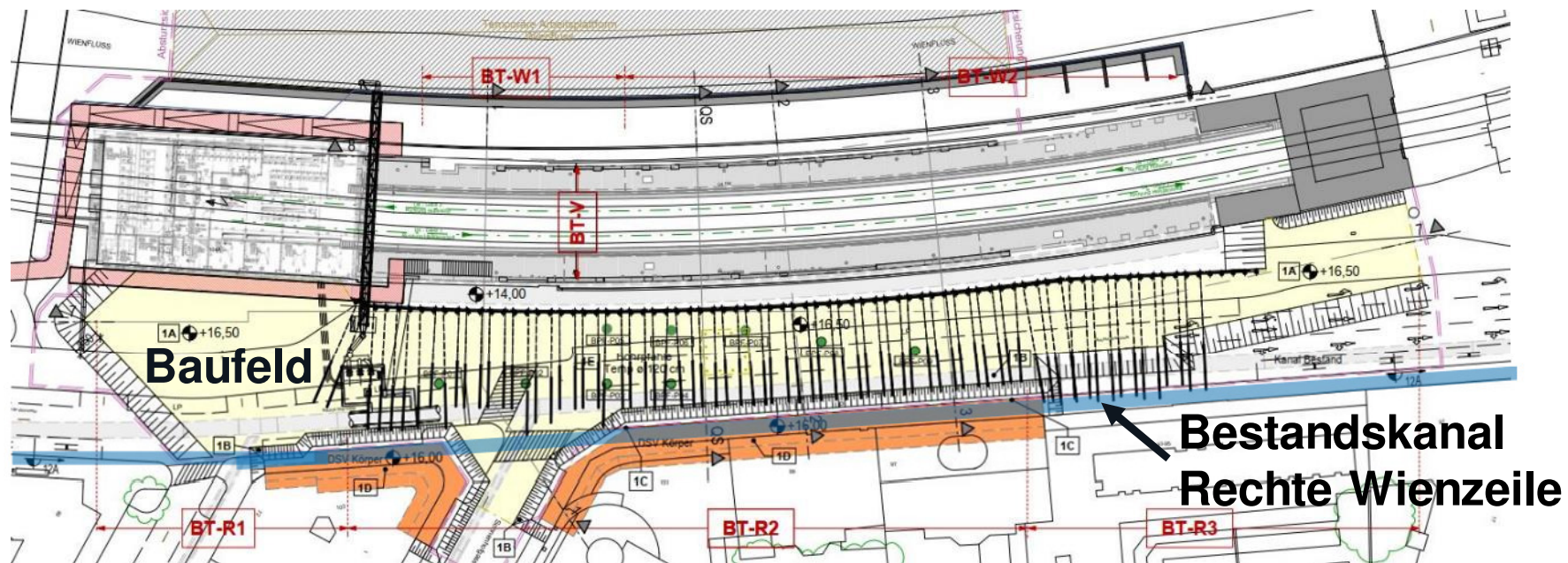


Soleverteilung zu den Gefrierlanzen



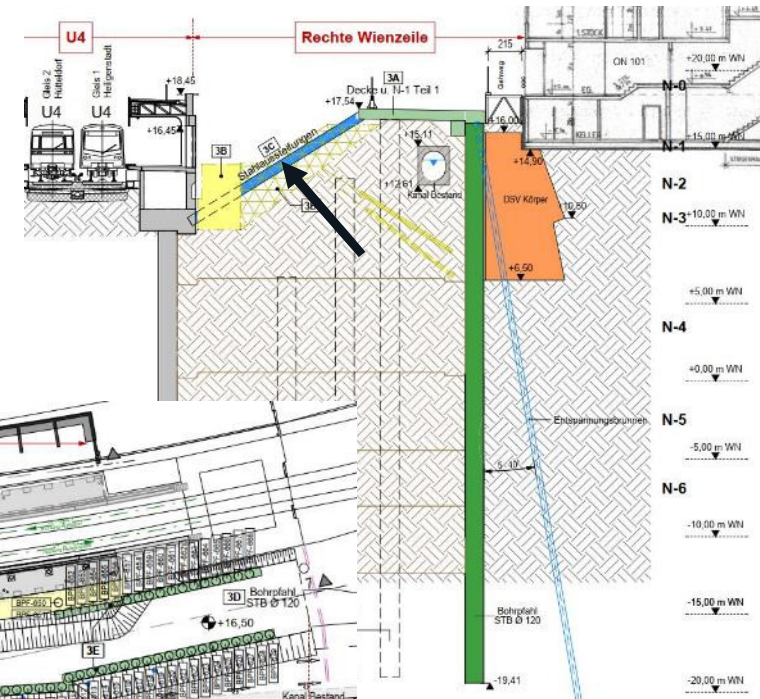
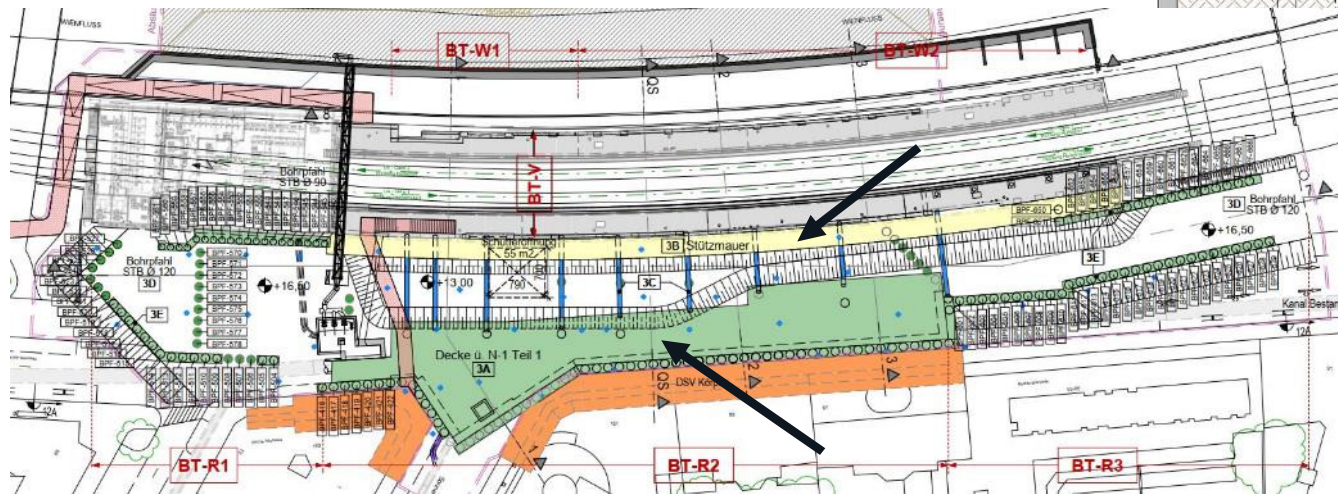


## KP Rechte Wienzeile - Ausgangslage



## KP Rechte Wienzeile – BPH 3

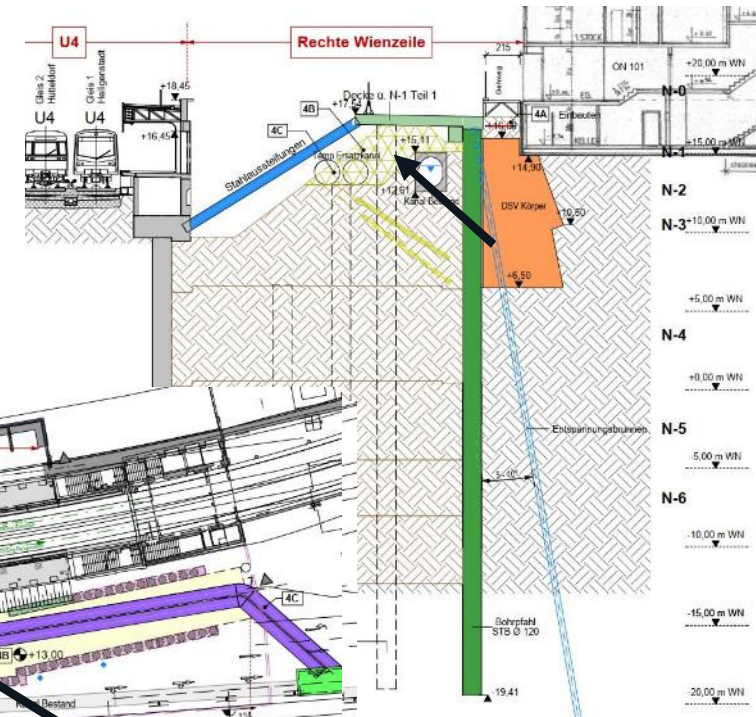
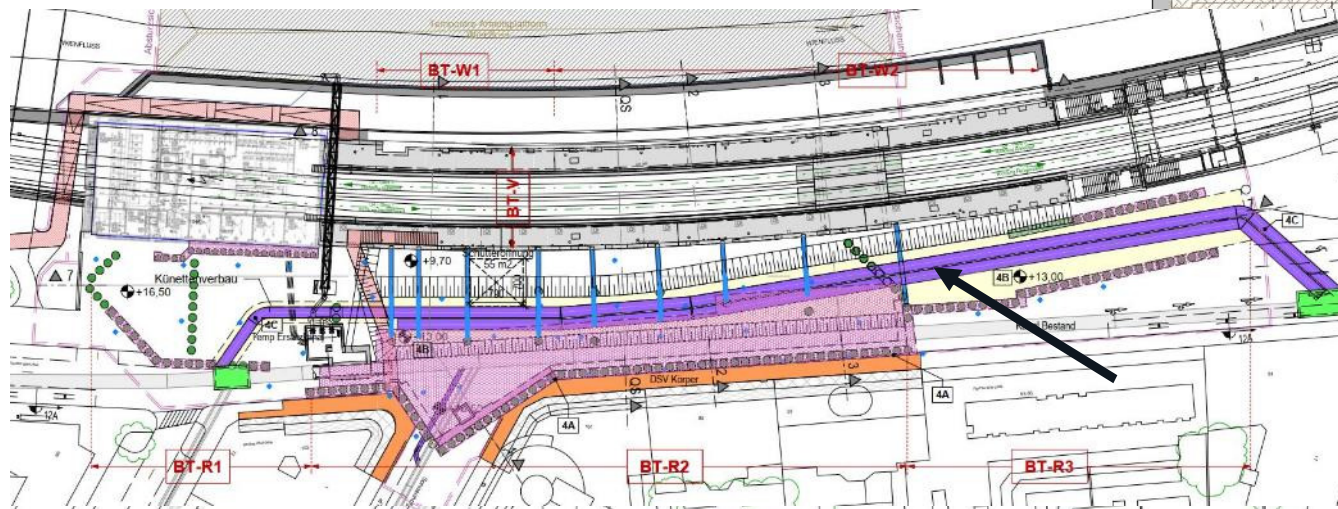
- Herstellung Decke ü. N-1 in Teilabschnitten
- Abbruch der restlichen Stützmauer “Rechte Wienzeile”
- Einbau der geneigten Stahlsteifen





## KP Rechte Wienzeile – BPH 4

- Teilaushub unterhalb Decke ü. N-1
- Verlegen von 2 Stahlrohren
- Anschluss eines Rohres an den bestehenden Kanal

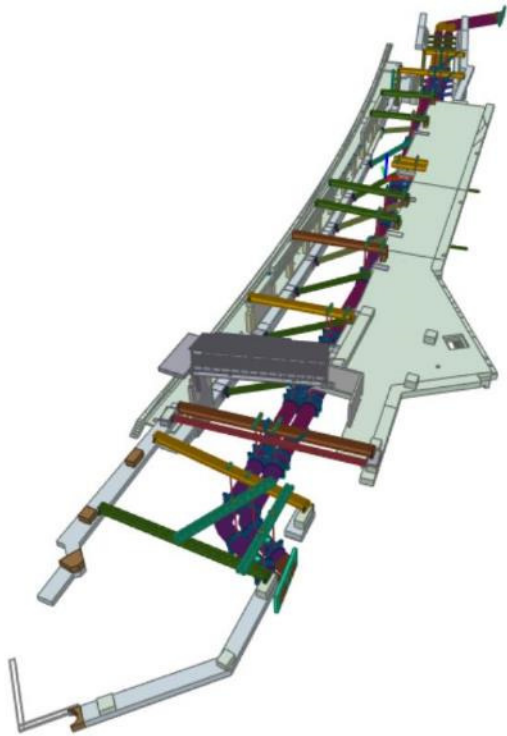


## KP Rechte Wienzeile – BPH 5

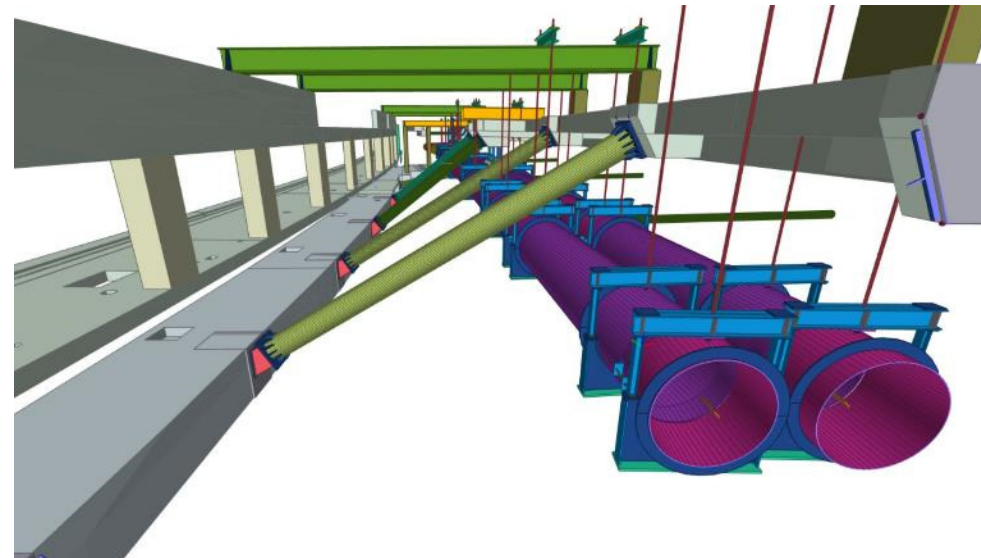
- Herstellung der Kanalaufhängung
- Abbruch des Pumpwerks und der prov. Überlaufsleitung
- Herstellung des prov. Abwasserkanals “Sonnenhofgasse”



## KP Rechte Wienzeile – Werkstattplanung

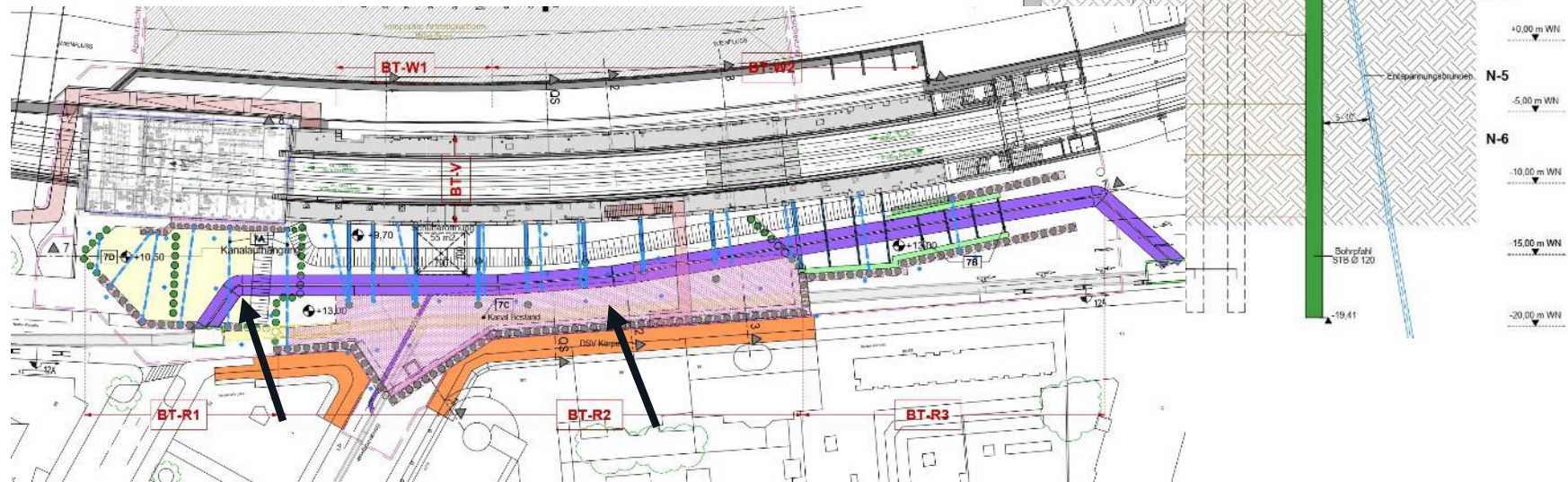


Werkstattplanung Stahlkonstruktion Kanalaufhängung RWZ



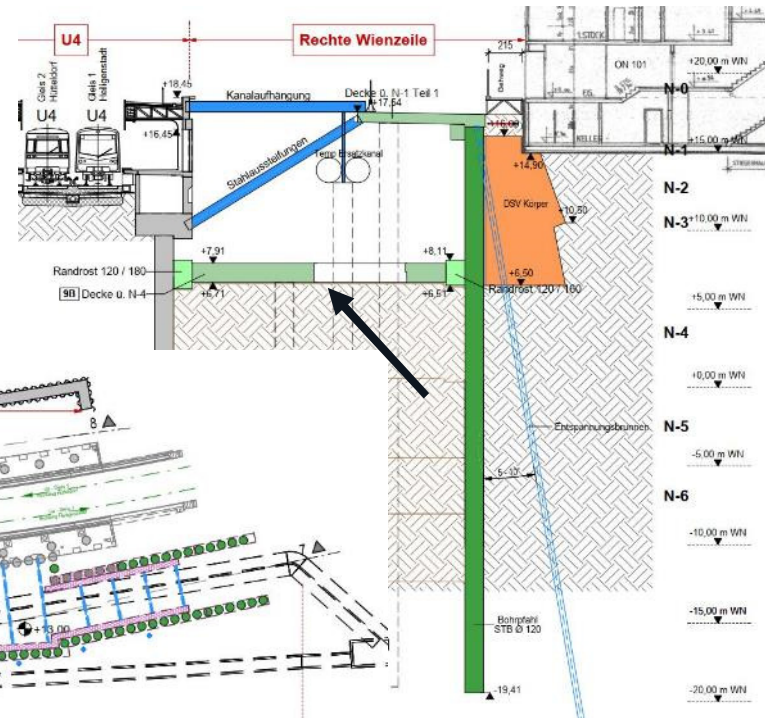
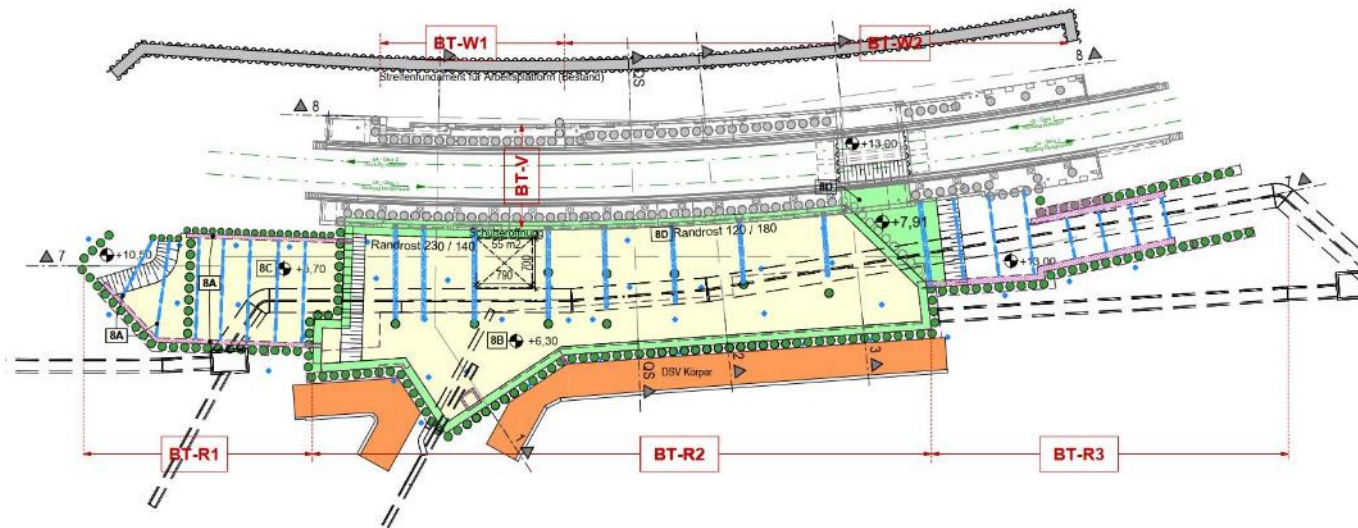
## KP Rechte Wienzeile – BPH 7

- Einbau des fehlenden Teilstücks des Ersatzkanals
- Abbruch des bestehenden Abwasserkanals zwischen den Anschlusskammern



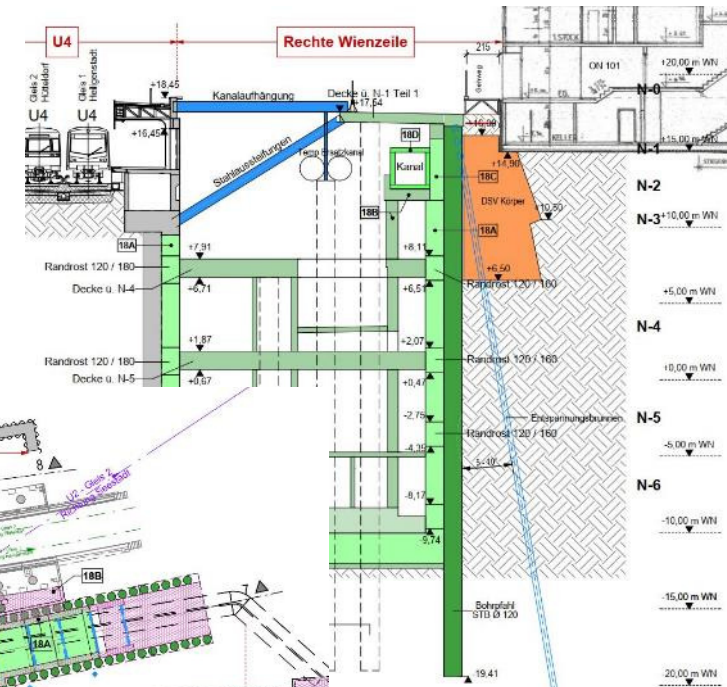
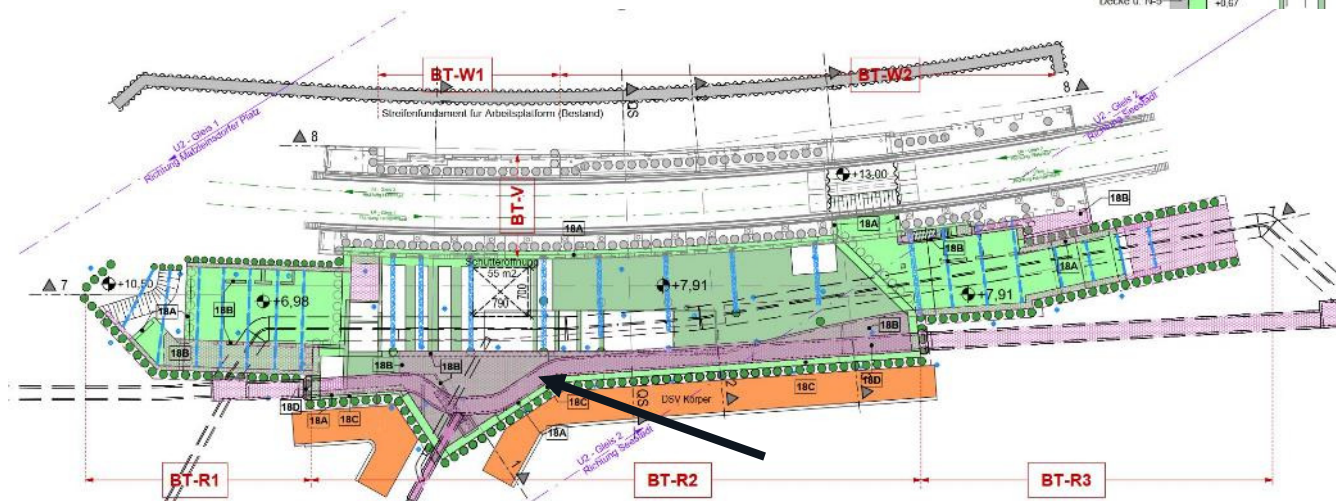
## KP Rechte Wienzeile – BPH 8

- Aushub bis auf ca. +6,3 m WN
- Herstellung der Randroste ü. N-4
- Herstellung der Aussteifungsdecke ü. N-4



# KP Rechte Wienzeile – BPH 8

- Herstellung Schachtbauwerk inkl. neuem Abwasserkanal
- Rückbau Ersatzkanal inkl. Aufhängekonstruktion

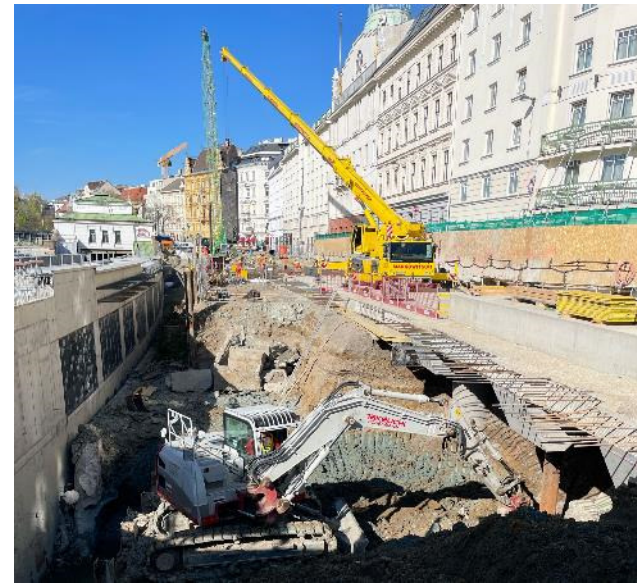


# KP Rechte Wienzeile - Ausführung

Herstellen BA 4 - Decke über N-1 BT R2

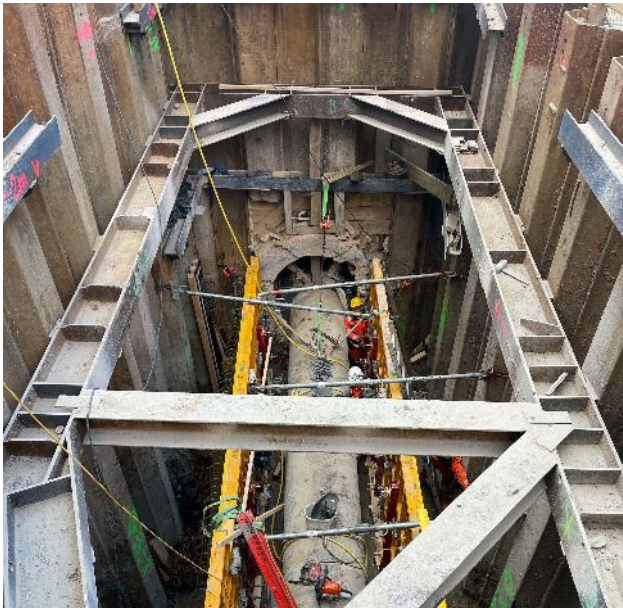


Abbruch Stützmauer und Teilaushub



## KP Rechte Wienzeile - Ausführung

Herstellen Anschlusskammer - Wände



Herstellen Anschlusskammer - Decke





# Vielen Dank für die Aufmerksamkeit

Christian Nebois  
B67 Ingenieurbau und  
Großprojekte-Management  
[christian.nebois@wienerlinien.at](mailto:christian.nebois@wienerlinien.at)

Moïse Renetseder-Saxinger  
ARGE U2/17-21  **ARGE U2**<sup>17</sup>/<sub>21</sub>  
[moise.renetseder@argeu2-17-21.at](mailto:moise.renetseder@argeu2-17-21.at)

