

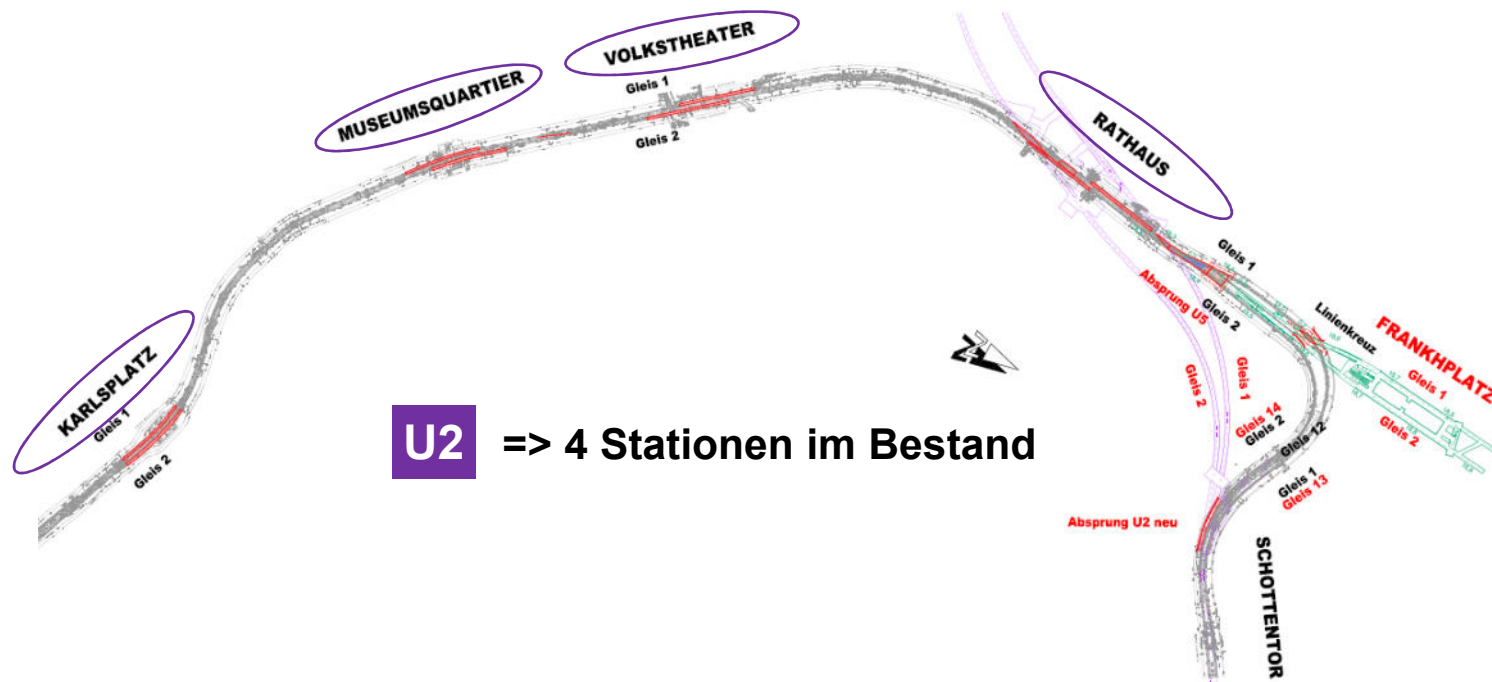
U2-Update:

Umbau der U2-Stammstrecke zur
1. vollautomatischen U-Bahn in Wien

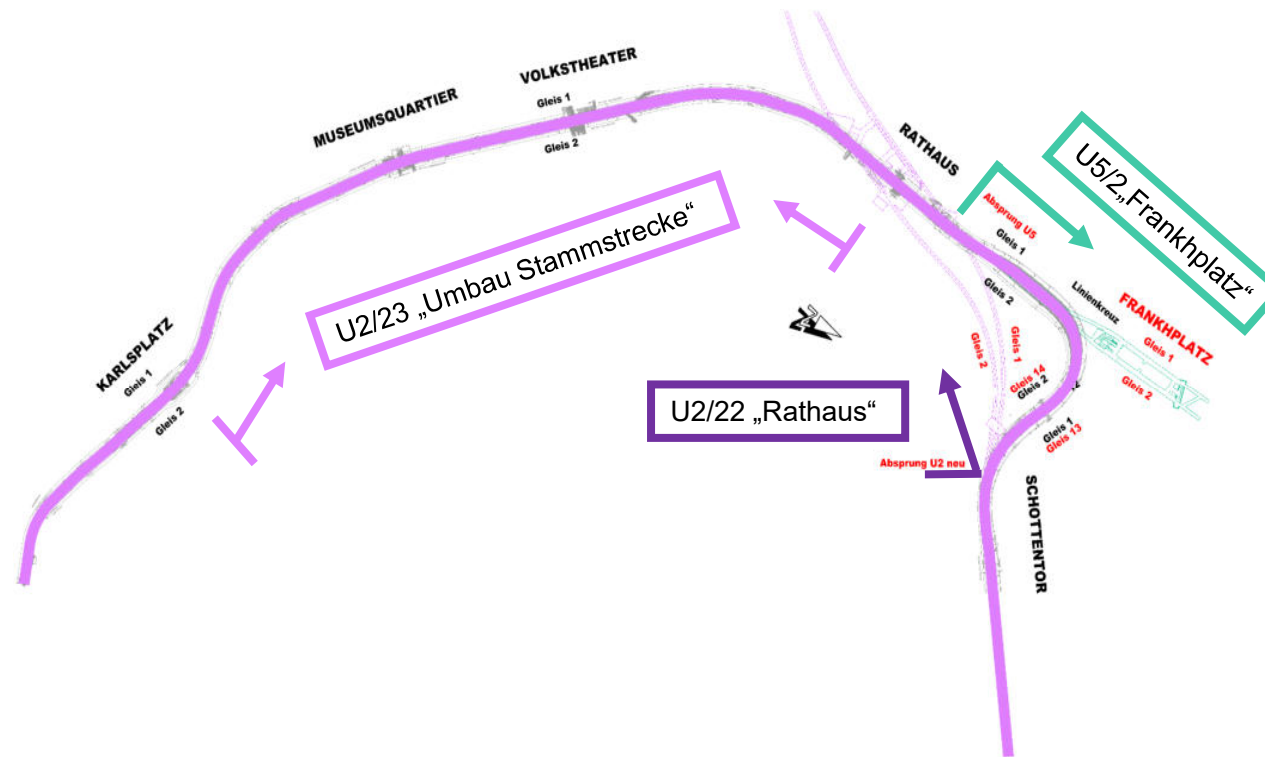
TLP: Amber



U2/23 „Umbau Stammstrecke Übersicht



Übersicht Bauabschnitte



Ausgangslage / Grundlagen

- Machbarkeitsstudie 2017 – Bestimmung **unbedingt erforderlicher Maßnahmen** für den vollautomatischen Betrieb
- Evaluierung **weiterer Maßnahmen** (Erneuerungen, Sanierungen), die die Stammstrecke für die nächsten Jahrzehnte wieder „FIT“ machen.
- Ausführungszeitraum für die Maßnahmen gemäß Planungen U2/22 „Rathaus“ und U5/2 „Frankhplatz“: Totalsperre der U-Bahn-Linie U2 von Ende Mai 2021 bis Herbst 2023
- Die Kreuzungsstationen Karlsplatz (U1, U4) und Volkstheater (U3) bleiben für den Fahrgastbetrieb offen

Rückblick (Vor-)Arbeiten vor der Totalsperre der U2

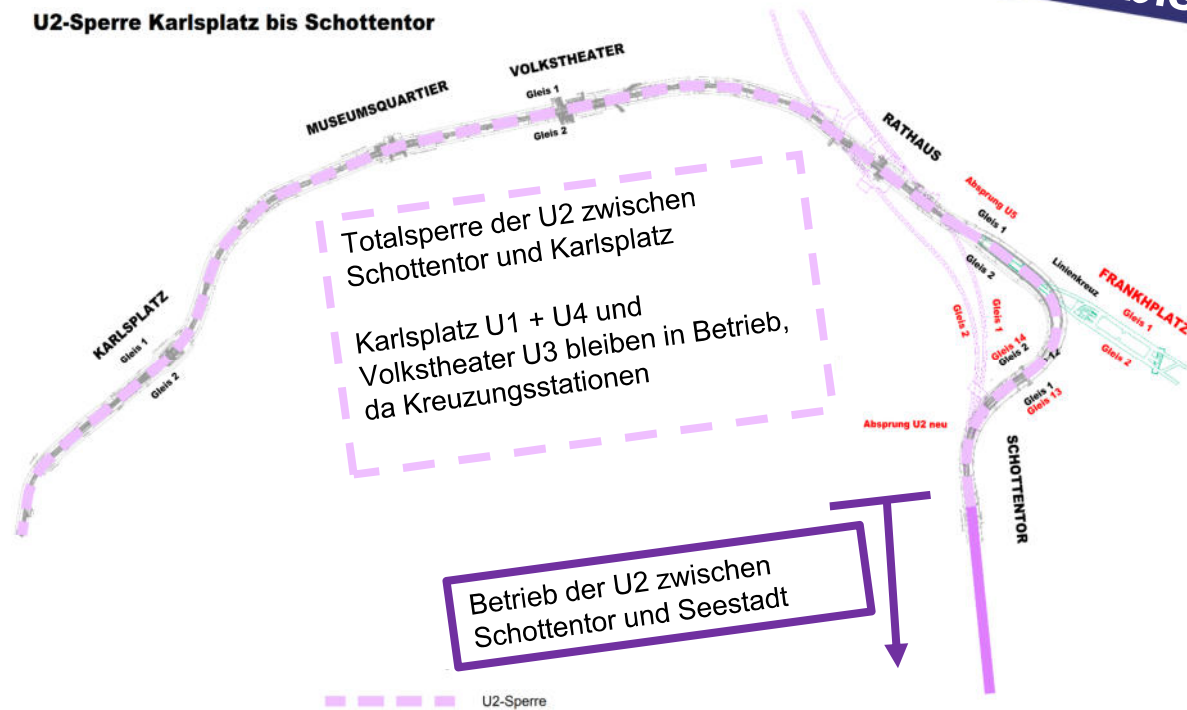
Februar – Mai 2021

- Baustelleneinrichtung
- Vorarbeiten wie z.B. Einbautenumlegungen, Herstellung Einbringöffnung
- Schienengebundener Transport von Schienen und Weichen zu Lagerplätzen im Tunnelbereich der Stammstrecke

Betriebszustand Totalsperre

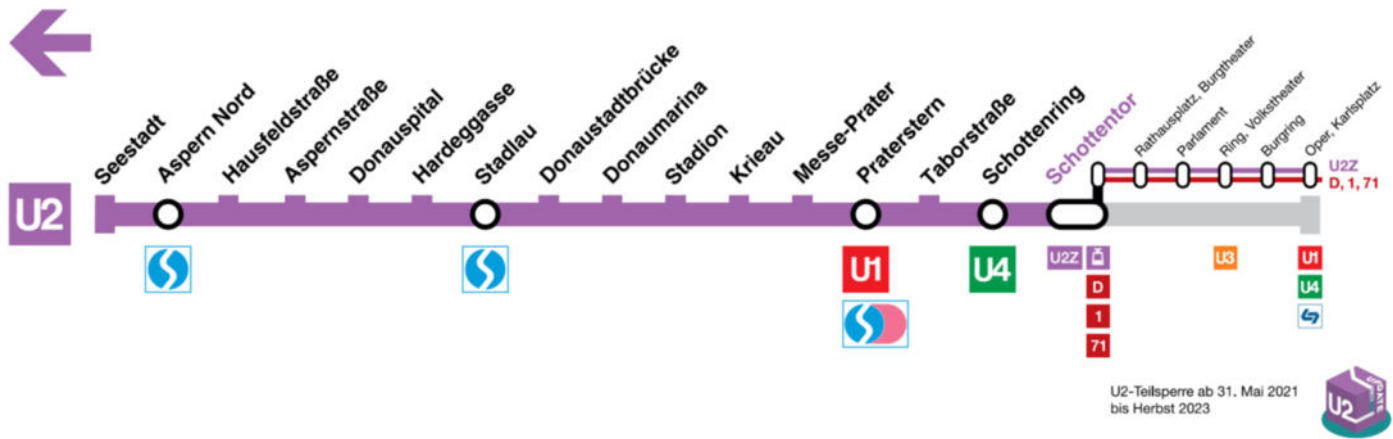
Ende Mai 2021 bis Herbst 2023

U2-Sperre Karlsplatz bis Schottentor



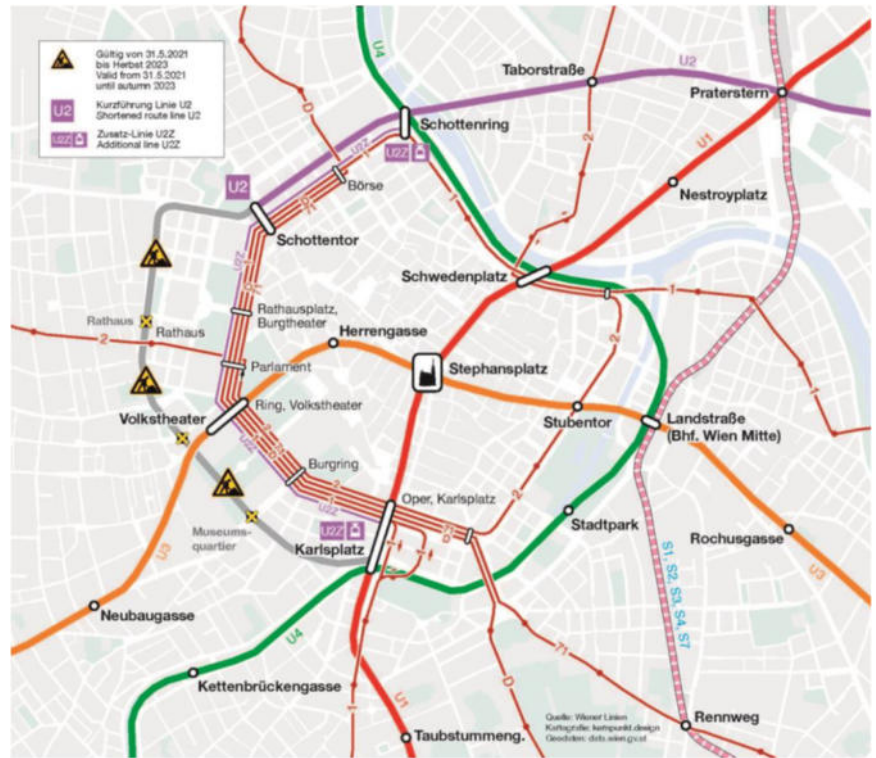
Betriebszustand Totalsperre

Ende Mai 2021 bis Herbst 2023



Betriebszustand Totalsperre

Ende Mai 2021 bis Herbst 2023



Unbedingt erforderliche Maßnahmen

- Erneuerung der bestehenden Bahnsteigplatten inkl. Sanierung Asphaltbelag und taktilem Leitsystem,
- Umbaumaßnahmen im Bereich der Notausstiege und der Lüftungsbauwerke sodass das Betreten des Gleisbereiches durch Fahrgäste nicht möglich ist,

Ingenieurbau Strabag

- Errichtung der Bahnsteigtüren,
- Ausführung der für den automatischen Betrieb unbedingt erforderlichen Ausrüstungsarbeiten durch die Fachdienststellen der Wiener Linien. Das sind elektro-, zugsicherungs-, nachrichten- und lüftungstechnische Ausrüstungen.

Ausstattungs-,
Ausrüstungsarbeiten
AN WL-Fachdienststellen

Weitere Maßnahmen

- Sanierung von Dehnfugen von der Oberfläche (2er-Linie)
- Tunnelsanierungsmaßnahmen, die unter anderem Betonsanierungen und Verpressungen, Trägersanierungen, Karbonatisierungsschutz, Brandschutz, Rostschutz bzw. Beschichtungen beinhalten.
- Erneuerung der Entwässerung im Gleisbereich sowie der Aufstandsstützen,
- Einbau einer zusätzlichen Gleisverbindung (EGV),
- Oberbausanierungsmaßnahmen

Sanierungsarbeiten
Ingenieurbau Strabag

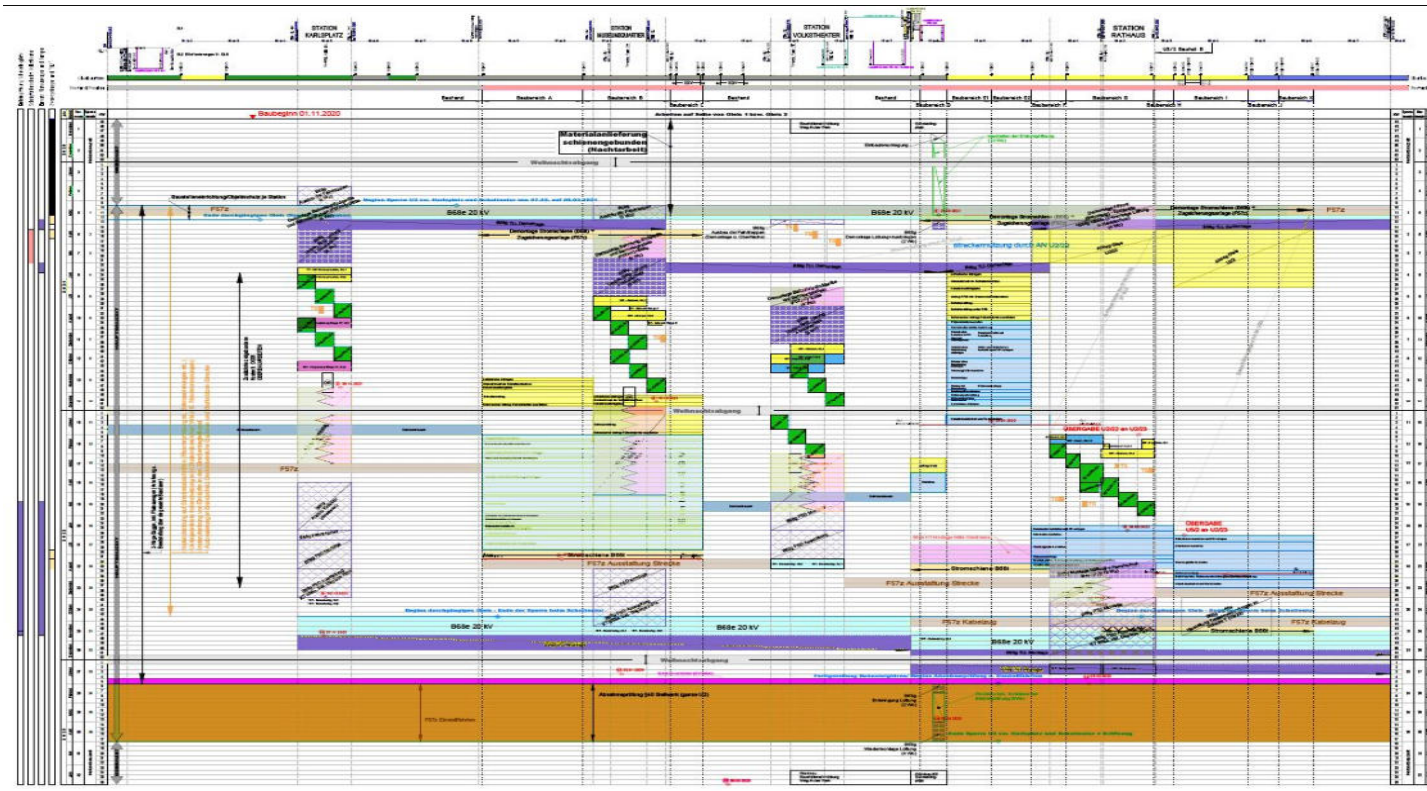
Gleisbau Strabag

Weitere Maßnahmen

- Erneuerungen von Aufzügen und Fahrtreppen,
- Erneuerung der 20kV-Leitungen,
- Sanierung der Einhausungen / Flugdächer BA und VT,
- Sanierungen in diversen Betriebsräumen,
- Adaptierungen im Leitsystem,
- Adaptierung Trockenlöschleitung und Bahnsteiglüftung, kleinere Sanitärerneuerungen,
- Mess-, Steuerungs- und Regelungstechnik – Ertüchtigungen,
- Adaptierungen bei Heizung, Lüftung, Klimaanlage.

Sanierungsarbeiten AN
WL-Fachdienststellen

Logistik aller Maßnahmen



Logistik – BE-Flächen

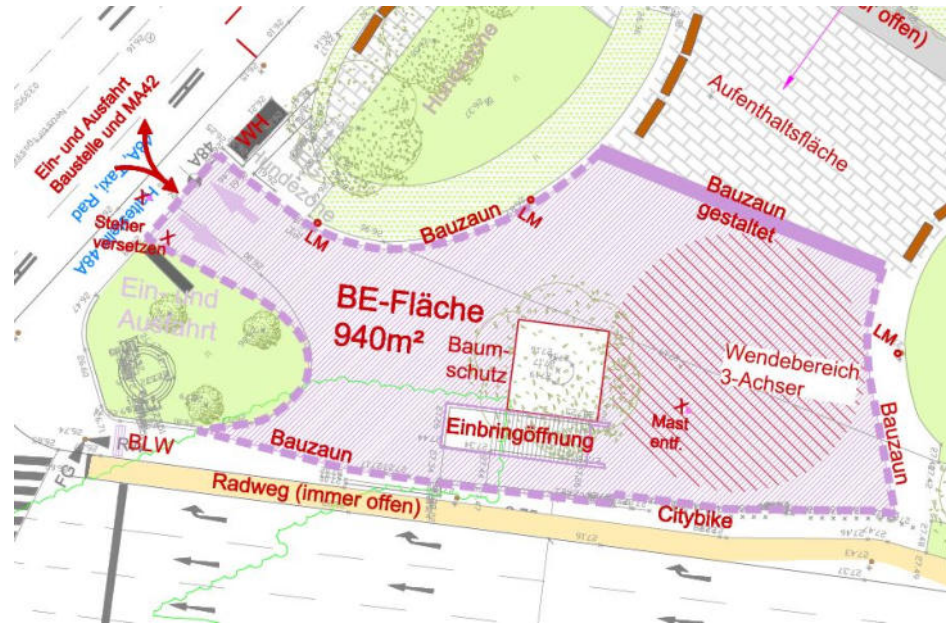
Materialeinbringung / -manipulation über:

- die Stationen KP, BA, VT, RH

und die „Hotspots“

- Einbringöffnung am Schmerlingplatz
- BE-Fläche beim Weghuberpark.

Logistik – BE-Flächen



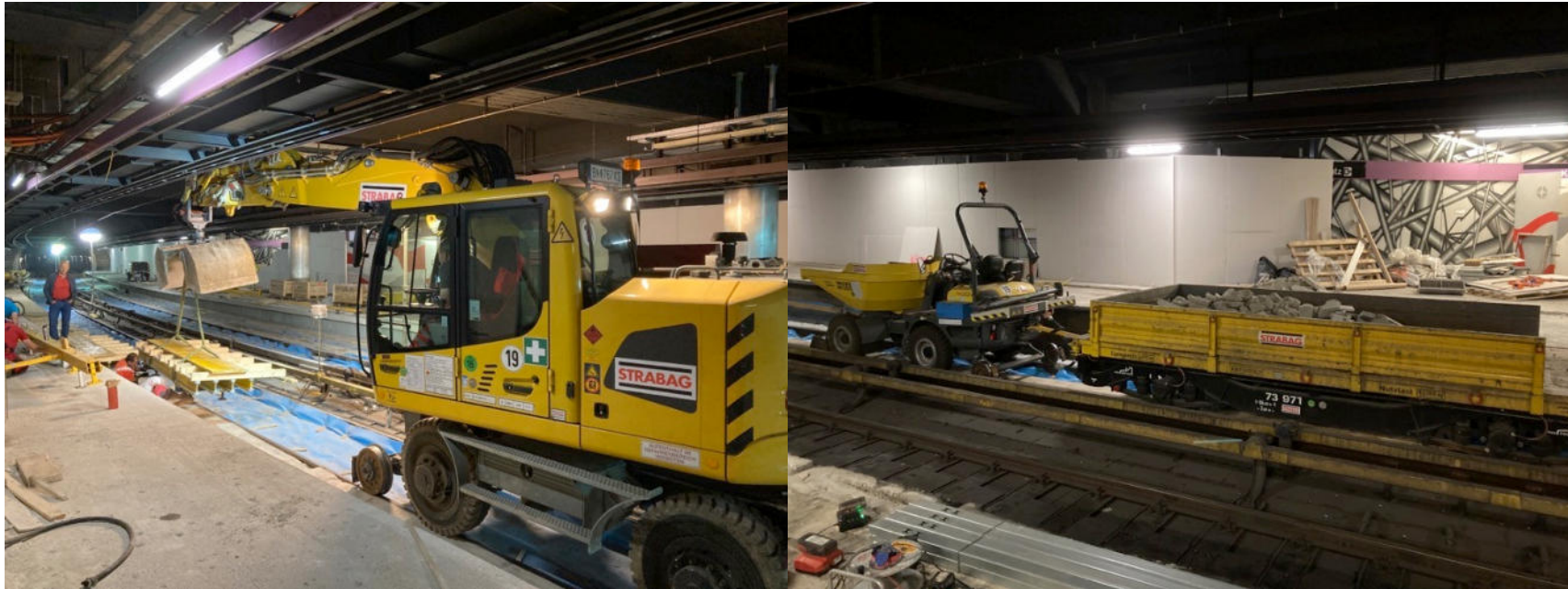
Logistik

Impressionen



Logistik

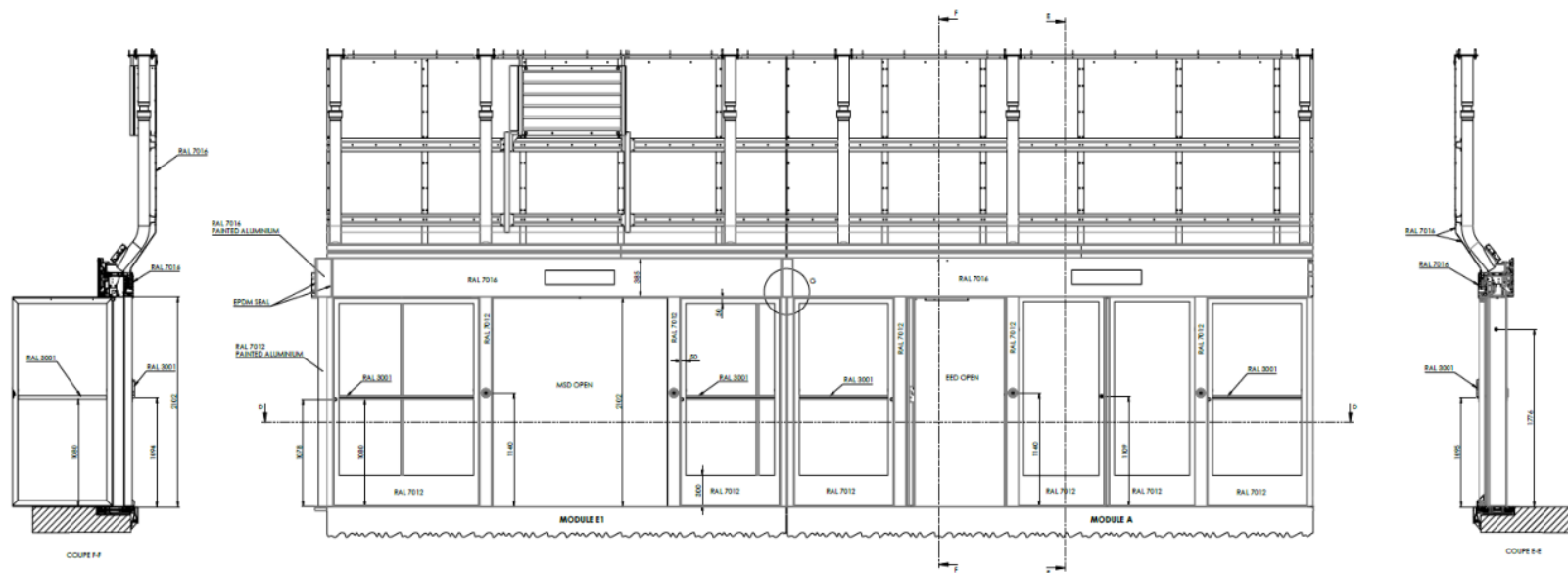
Impressionen



Totalsperre - Ingenieurbau

Grundlage

Der künftige vollautomatische Betrieb bedingt die Installation von Bahnsteigtüren an der Bahnsteigkante.



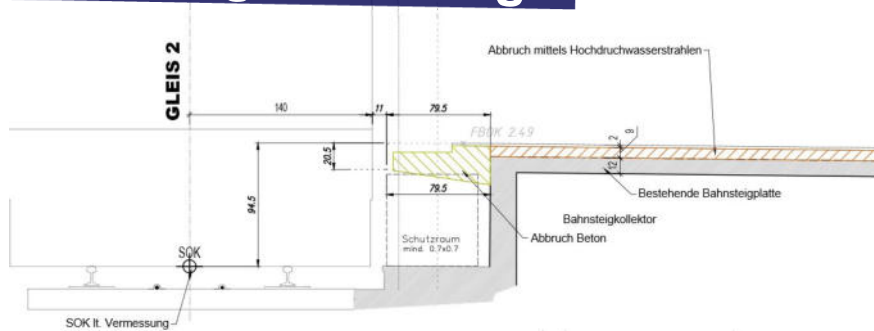
Totalsperre - Ingenieurbau

Grundlage



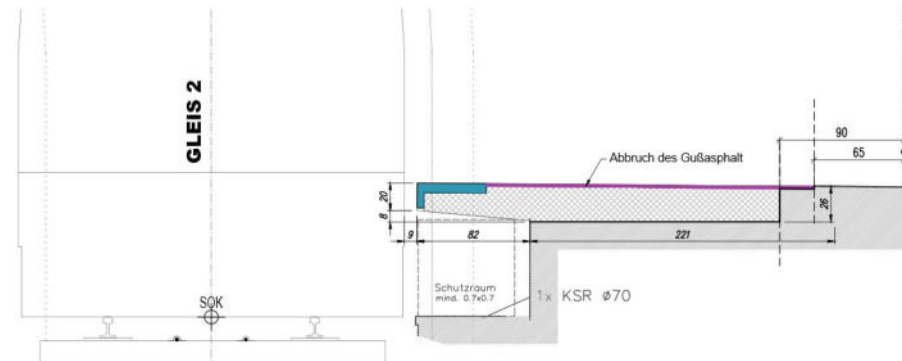
Unbedingt erforderliche Maßnahmen Ingenieurbau

Neuherstellung Bahnsteige



Abbruch Bahnsteig Station
Karlsplatz

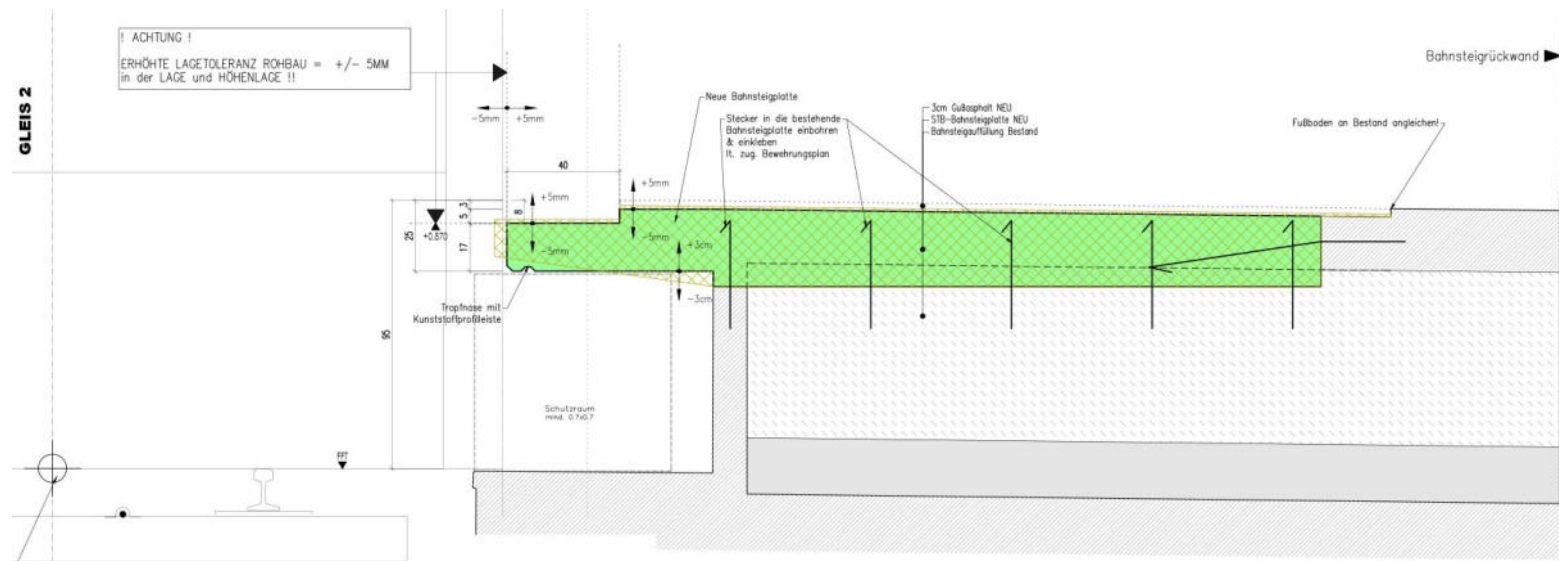
Abbruch Bahnsteig Stationen
Museumsquartier, Volkstheater
und Rathaus



Unbedingt erforderliche Maßnahmen Ingenieurbau

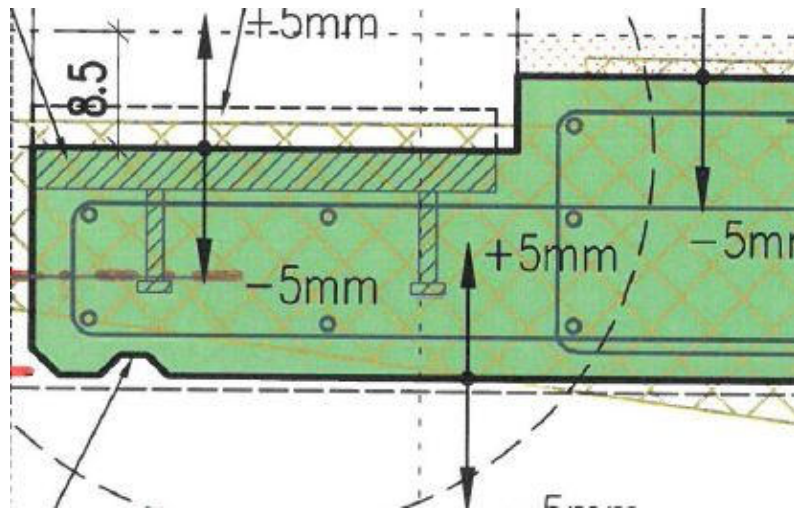
Neuherstellung Bahnsteige

Querschnitt neue Bahnsteigplatte

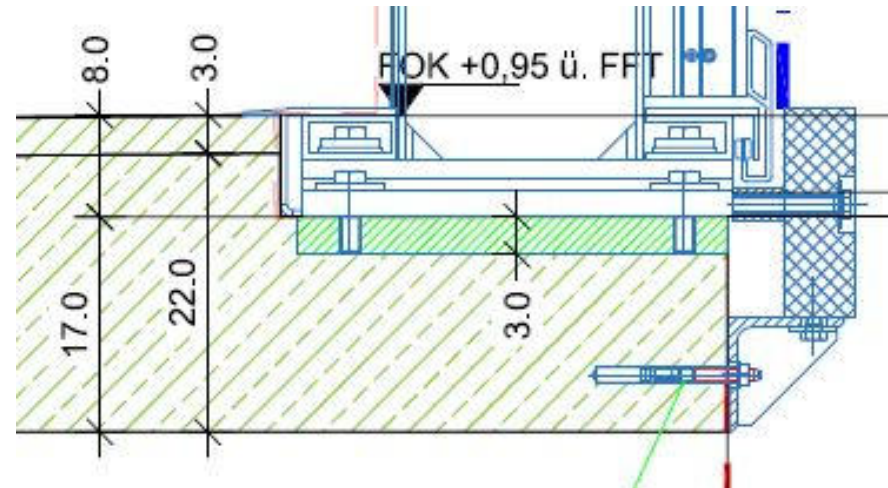


Unbedingt erforderliche Maßnahmen Ingenieurbau

Neuherstellung Bahnsteige

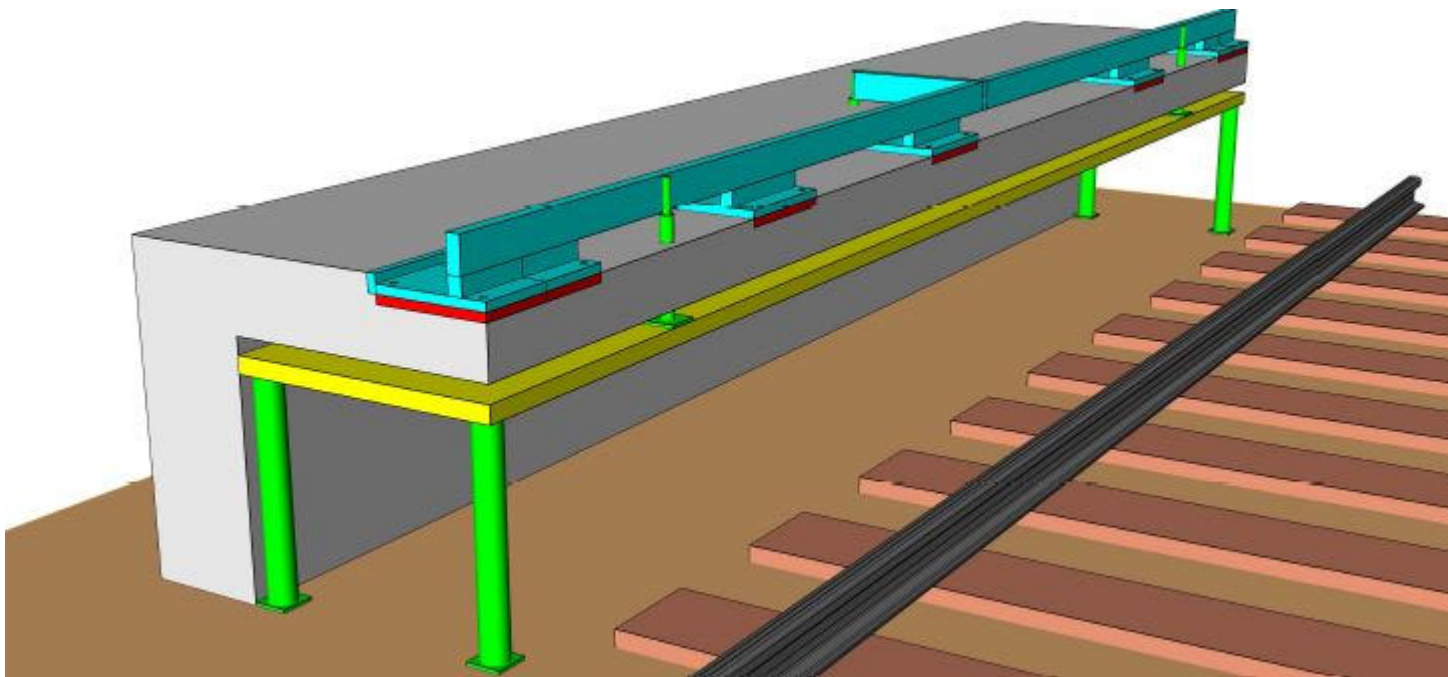


Befestigung PSD auf der Bahnsteigplatte



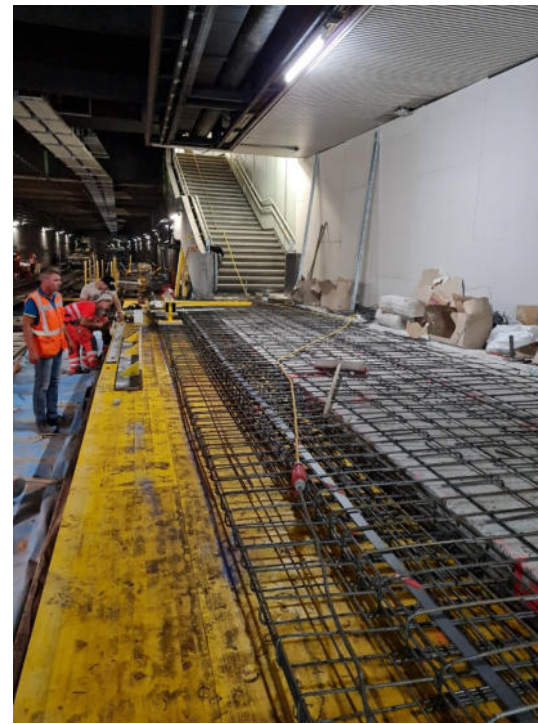
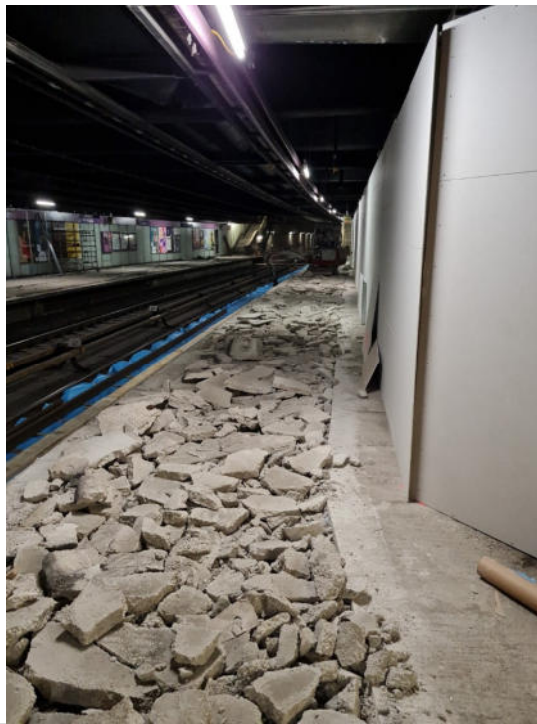
Unbedingt erforderliche Maßnahmen Ingenieurbau

Neuherstellung Bahnsteige



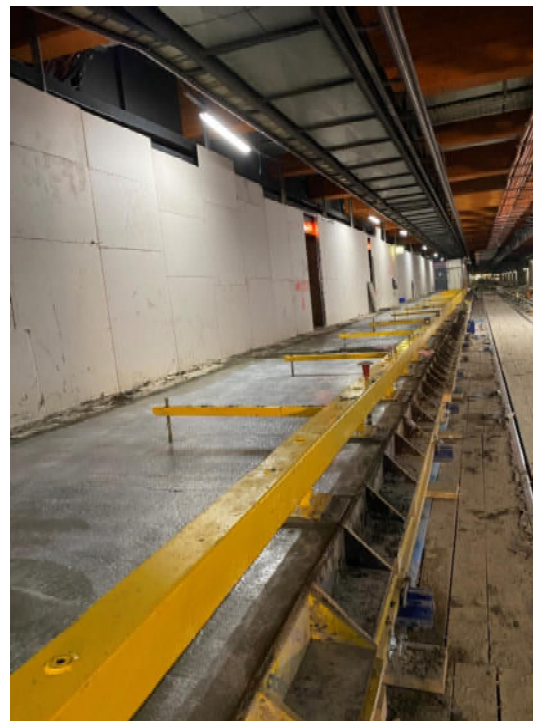
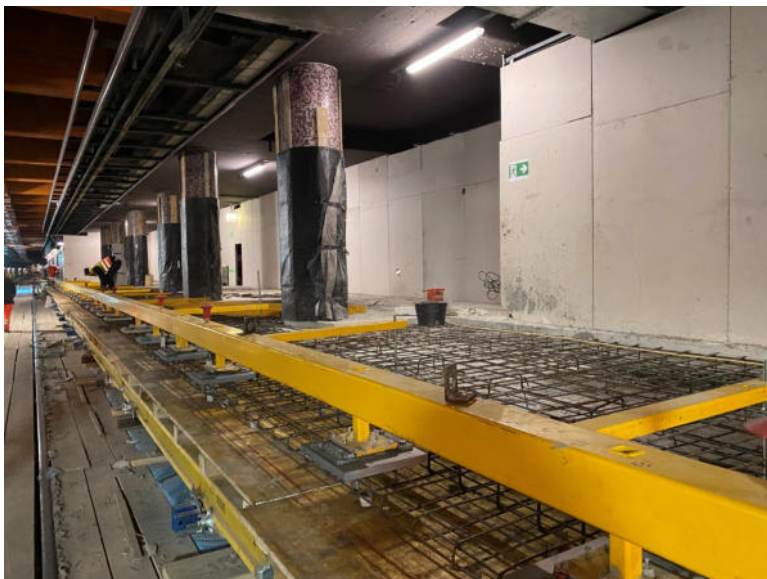
Unbedingt erforderliche Maßnahmen Ingenieurbau

Neuherstellung Bahnsteige - Impressionen



Unbedingt erforderliche Maßnahmen Ingenieurbau

Neuherstellung Bahnsteige - Impressionen



Unbedingt erforderliche Maßnahmen Ingenieurbau

Neuherstellung Bahnsteige - Impressionen



Weitere Maßnahmen Ingenieurbau

Sanierungs- und Erneuerungsarbeiten Obertage - Impressionen



Weitere Maßnahmen Ingenieurbau

Sanierungs- und Erneuerungsarbeiten Untertage - Impressionen



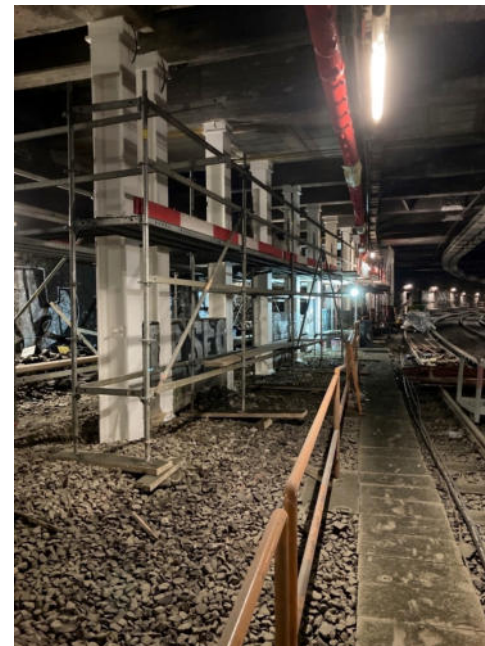
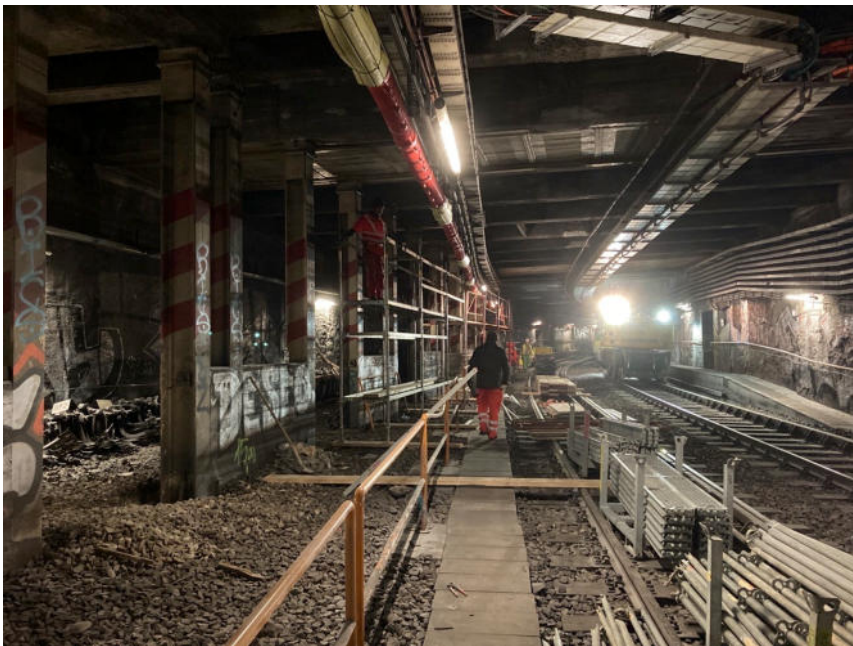
Weitere Maßnahmen Ingenieurbau

Sanierungs- und Erneuerungsarbeiten Untertage - Impressionen



Weitere Maßnahmen Ingenieurbau

Sanierungs- und Erneuerungsarbeiten Untertage - Impressionen



Weitere Maßnahmen Gleisbau

Oberbauformen

Zur Anwendung kommen 3 verschiedene Oberbauformen

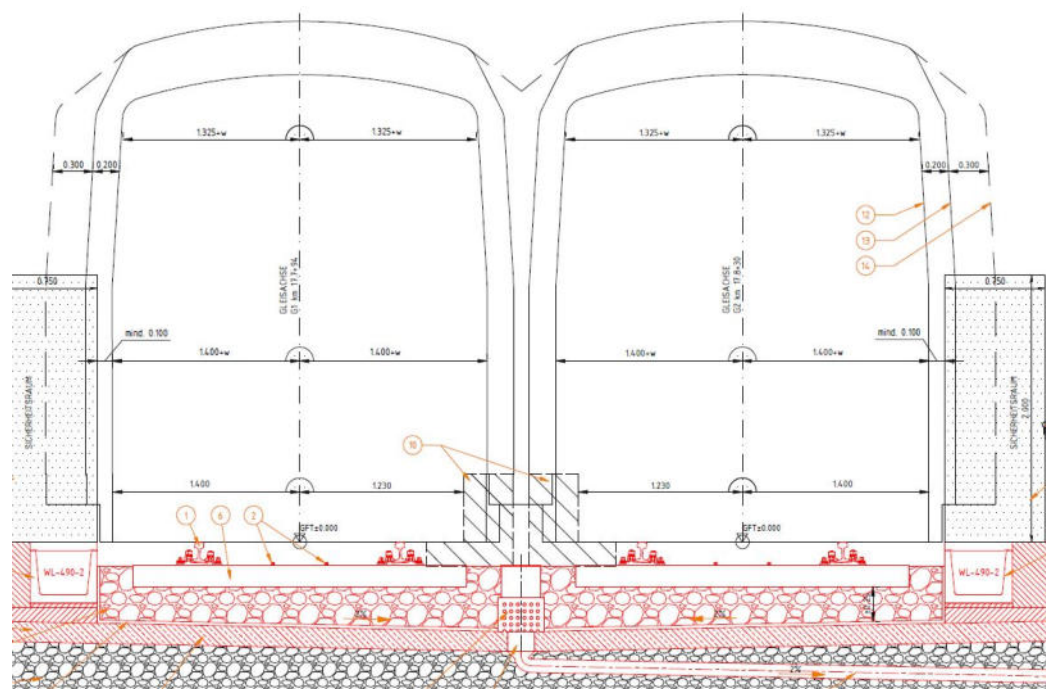
- Modernisierter Schotteroberbau
- Schotterloser Oberbau mittels
 - Bi-Block-Schwellen
 - Einzelstützpunkte

sowie

- 3 Weichen

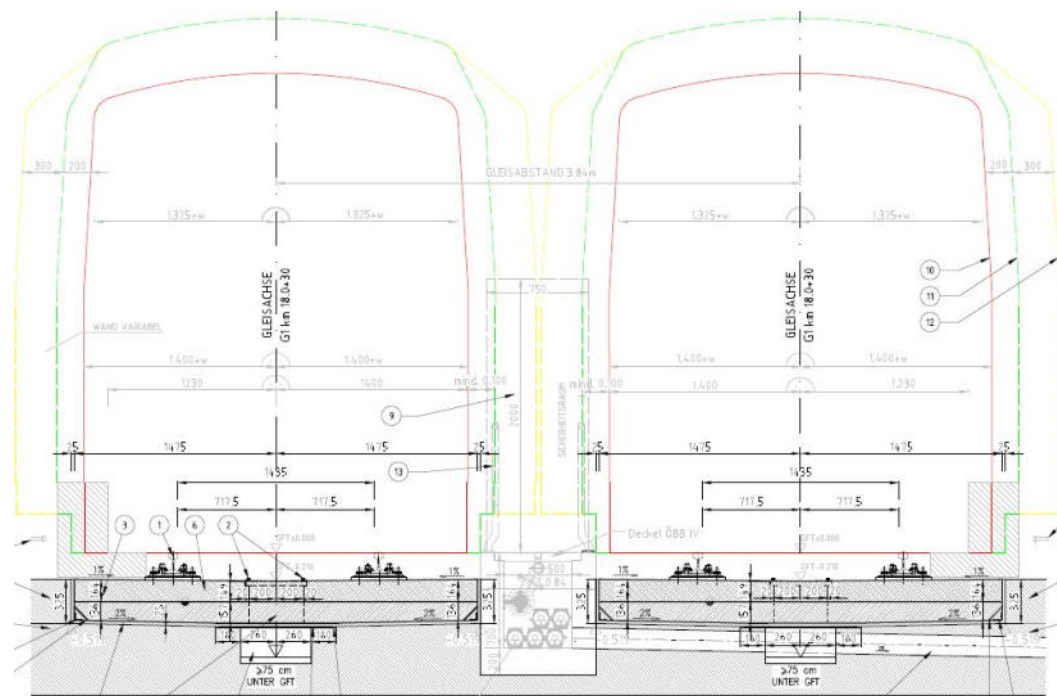
Weitere Maßnahmen Gleisbau

Oberbauformen



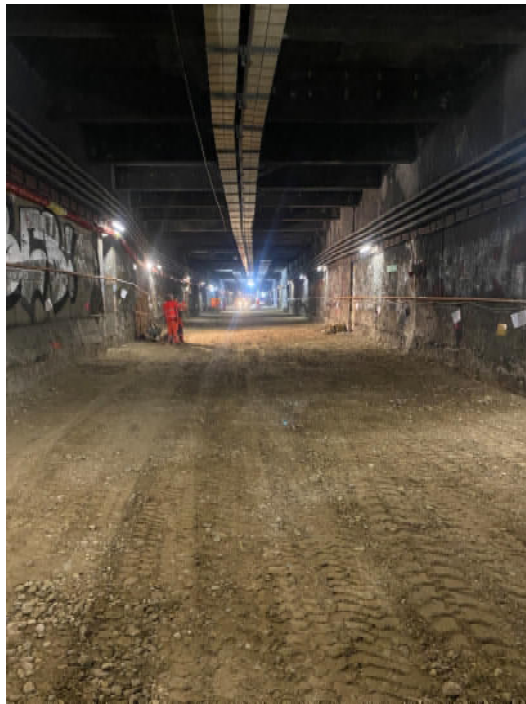
Weitere Maßnahmen Gleisbau

Oberbauformen



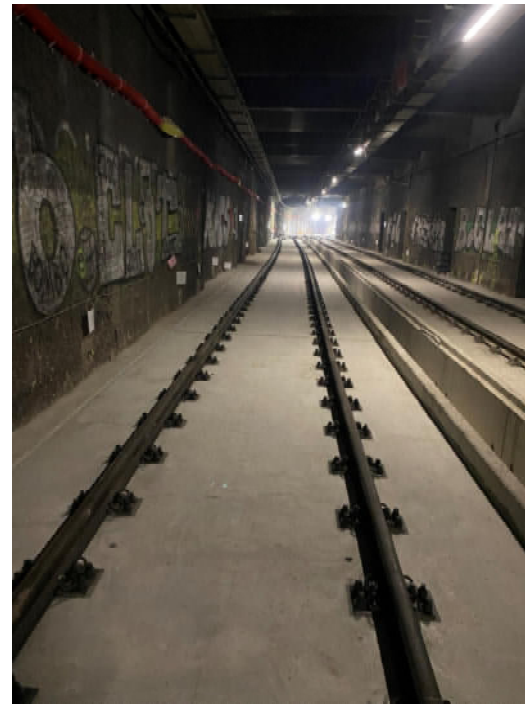
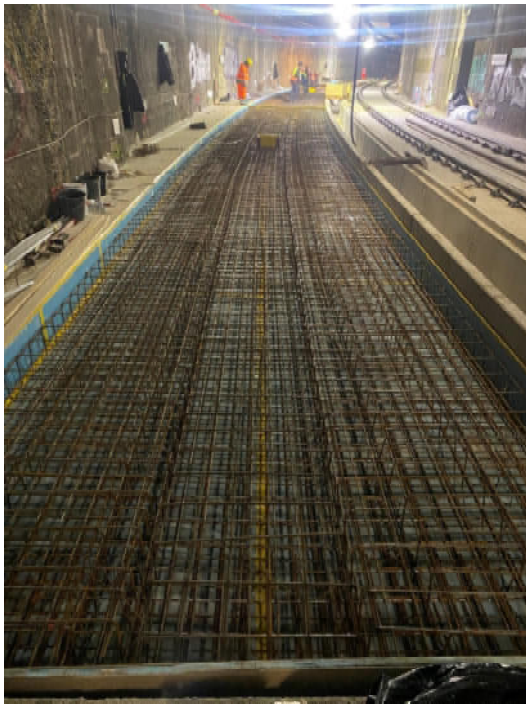
Weitere Maßnahmen Gleisbau

Impressionen



Weitere Maßnahmen Gleisbau

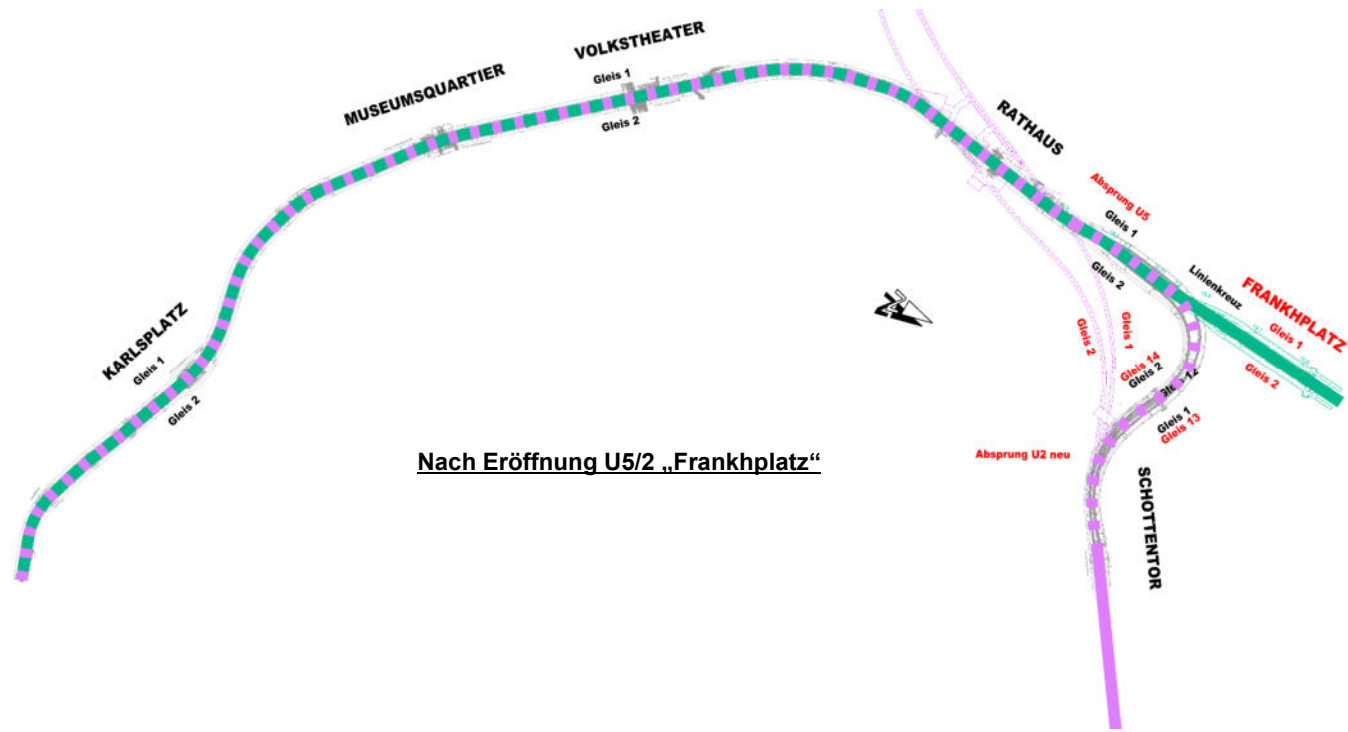
Impressionen



Projektziel inkl. Betriebszustände



Projektziel inkl. Betriebszustände



Nach Eröffnung U5/2 „Frankhplatz“

Vielen Dank für die Aufmerksamkeit

u2u5.wien.at

