

ÖBB

HEUTE.
FÜR MORGEN.
FÜR UNS.

Volks- und regionalwirtschaftliche Auswirkungen der Infrastrukturausbauten

ÖVG-Forum
Eisenstadt | 18.10.2022

Christian Holzer
[ÖBB-Infrastruktur AG, GB AM | Leiter Asset-Management]

Zwei Fragen.



Warum investieren wir?



50 Mrd. Euro

Investitionen gem. Zielnetz 2025+



Schnellere Verbindungen:

Verkürzung von Fahrzeiten zwischen Zentren
Wettbewerbsfähigkeit gegenüber Pkw



Zeitersparnis
Wien - Graz



Zeitersparnis
Wien - Klagenfurt



Zeitersparnis
Wien - Venezia



Zeitersparnis
Wien - Budapest



Zeitersparnis
Wien - München



Zeitersparnis
Wien - Prag



Integraler Taktfahrplan:

Aufbauend auf einem Taktknoten-Konzept
Optimale Anschlüsse in alle Richtungen in Knotenpunkten
Wiederkehrende Abfahrtsminuten



Mischverkehr und Marktsegmente:

Personen- und Güterverkehr auf einer Strecke
Planung nach marktorientierten Angebotskonzepten
Marktsegmente im Fernverkehr, Interregio, Schnellen
Nahverkehr, Regionalverkehr, Ballungsraum

- FVB Fernverkehr hochrangig beschleunigt
- FVH Fernverkehr hochrangig
- FVI Fernverkehr Interregio
- SNV Schneller Nahverkehr



Zielnetz 2025+, Stand: 2020

+25%

Fahrgastwachstum

-80%

Langsamfahrstellen

18,2 Mrd. Euro

Investitionen gem. RPL 2022 - 2027

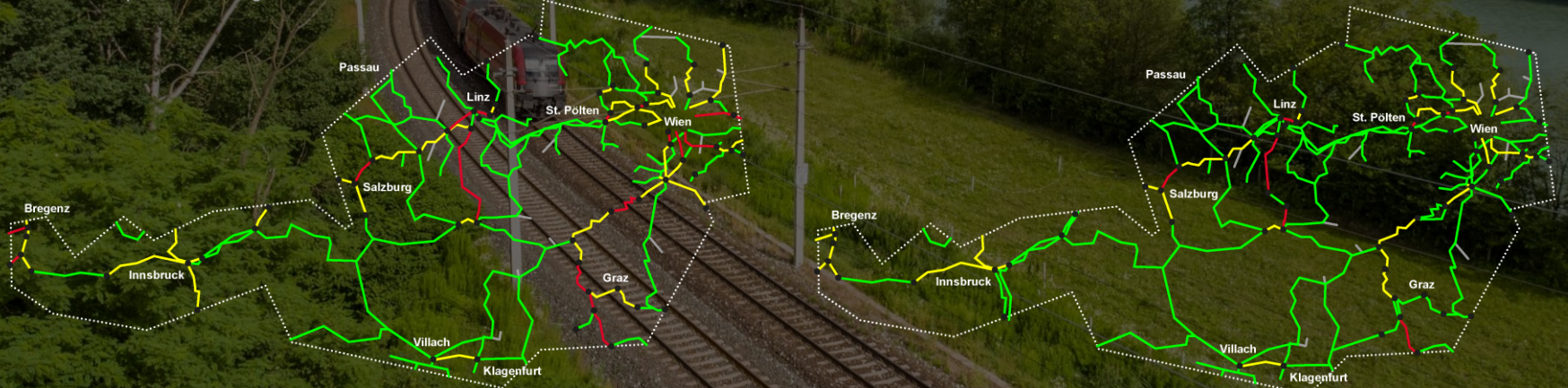
Rahmenplan 2022 – 2027 | Mehr Kapazität für das Bahnnetz

Infrastruktur Bestand 2021
Verkehrsprognose 2025+

- < 80 % Kapazitätsauslastung
- > 80 % und < 100 % Kapazitätsauslastung
- > 100 % Kapazitätsauslastung
- keine Kapazitätsauswertung

Infrastruktur Projekte gem. RPL 2022-2027
Verkehrsprognose 2025+

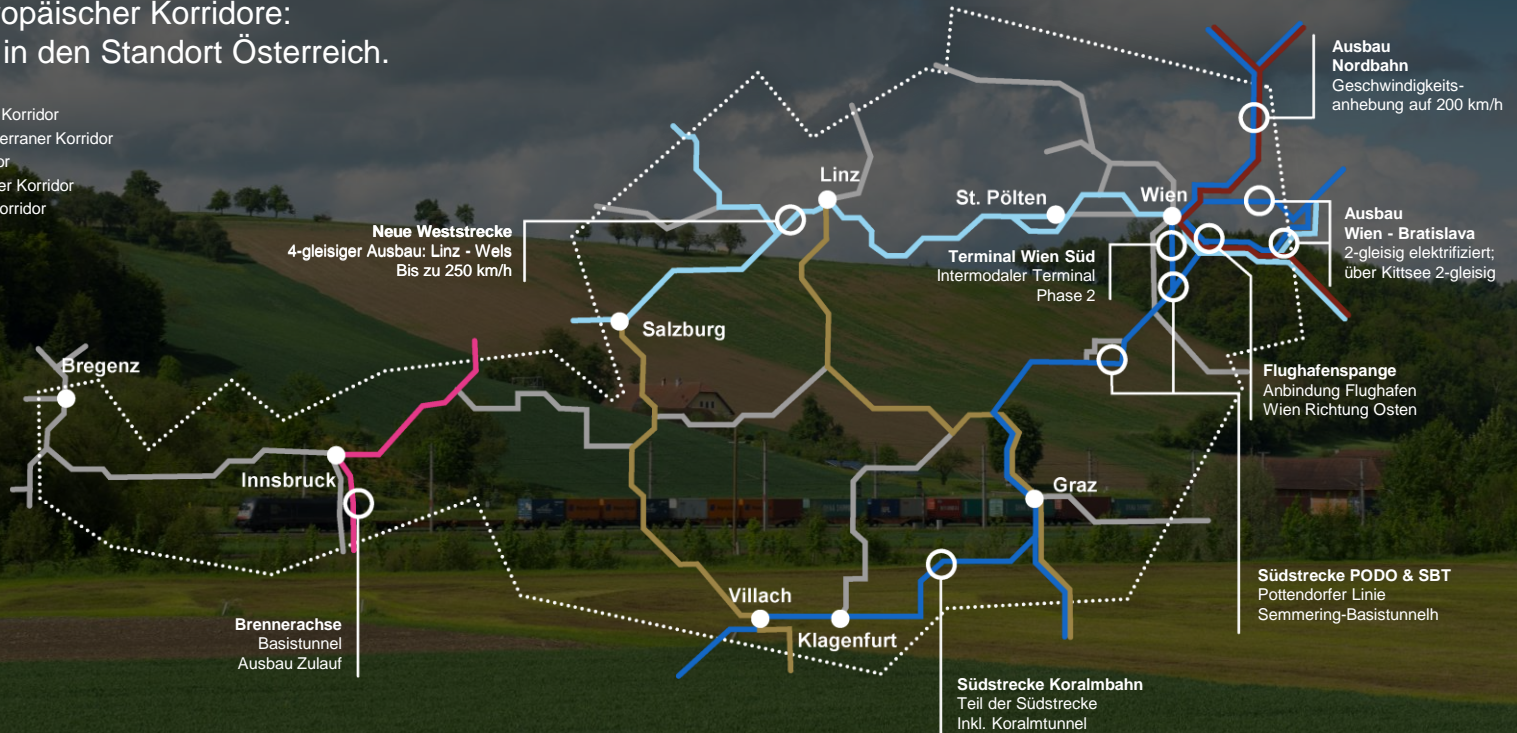
- < 80 % Kapazitätsauslastung
- > 80 % und < 100 % Kapazitätsauslastung
- > 100 % Kapazitätsauslastung
- keine Kapazitätsauswertung



Rahmenplan 2022 – 2027 | Ausbau europäischer Achsen

Im Zentrum europäischer Korridore:
Wir investieren in den Standort Österreich.

- baltisch-adriatischer Korridor
- skandinavisch-mediterraner Korridor
- Rhein-Donau Korridor
- Orient/östl. Mittelmeer Korridor
- Alpen-Westbalkan Korridor
- TEN-V Gesamtnetz

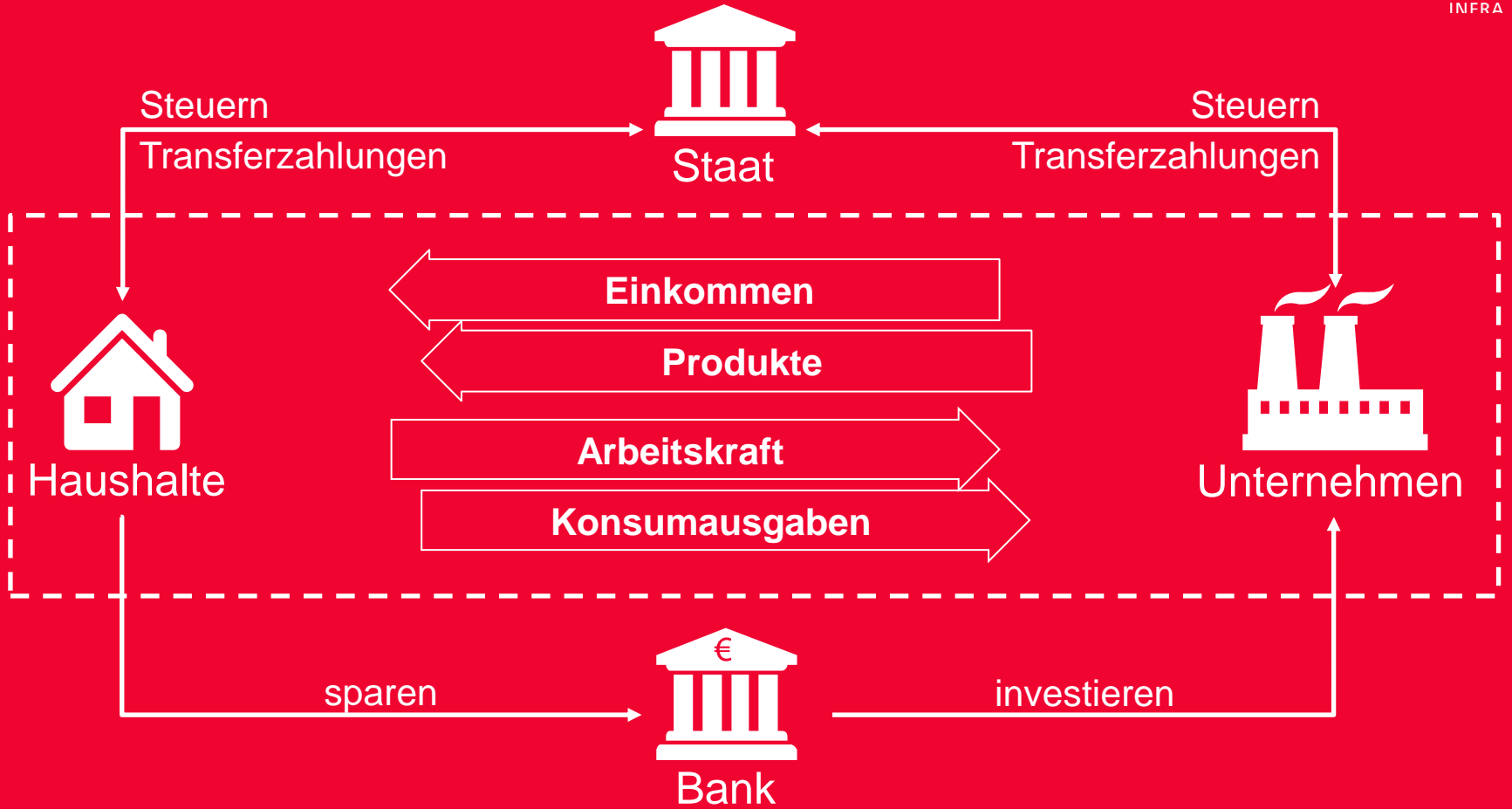


Rahmenplan 2022 – 2027 | Ausbau Nahverkehr Ballungsräume



Welche Effekte erzeugen wir?





Region A



Reisezeit vor dem Ausbau

Region B



Region A



Kürzere Reisezeit

Region B





Taktdichte &
Bevölkerungs-
wachstum



Anschluss &
Erwerbstätige



Wertschöpfung
der Region

+ 45%

Bevölkerungsentwicklung 2011 – 2021
Gemeinde Michelhausen

Bau von Infrastruktur

Je 1 Mrd. Euro Investitionssumme

schafft bzw. sichert ca. 15.000 Arbeitsplätze.

Betrieb von Infrastruktur

Bessere Erreichbarkeit und Erschließung der Regionen

sichert und schafft dauerhaft Arbeitsplätze.

Wirtschaftsmotor Bahn

Investitionen in die Infrastruktur

stärken den heimischen Markt der Bahnindustrie.

Ökologische Wirkung

Verkehrsverlagerungseffekte

Reduktion von 0,9 bis 1,3 Mio. Tonnen CO₂ ab 2035

+ 100%

Steigerung Leistungsfähigkeit „System Bahn“ bis 2040.

Kommen Sie gut an!



christian.holzer@oebb.at

ÖBB-Infrastruktur AG
Asset Management & Strategische Planung
Leiter Asset-Management
infrastruktur.oebb.at