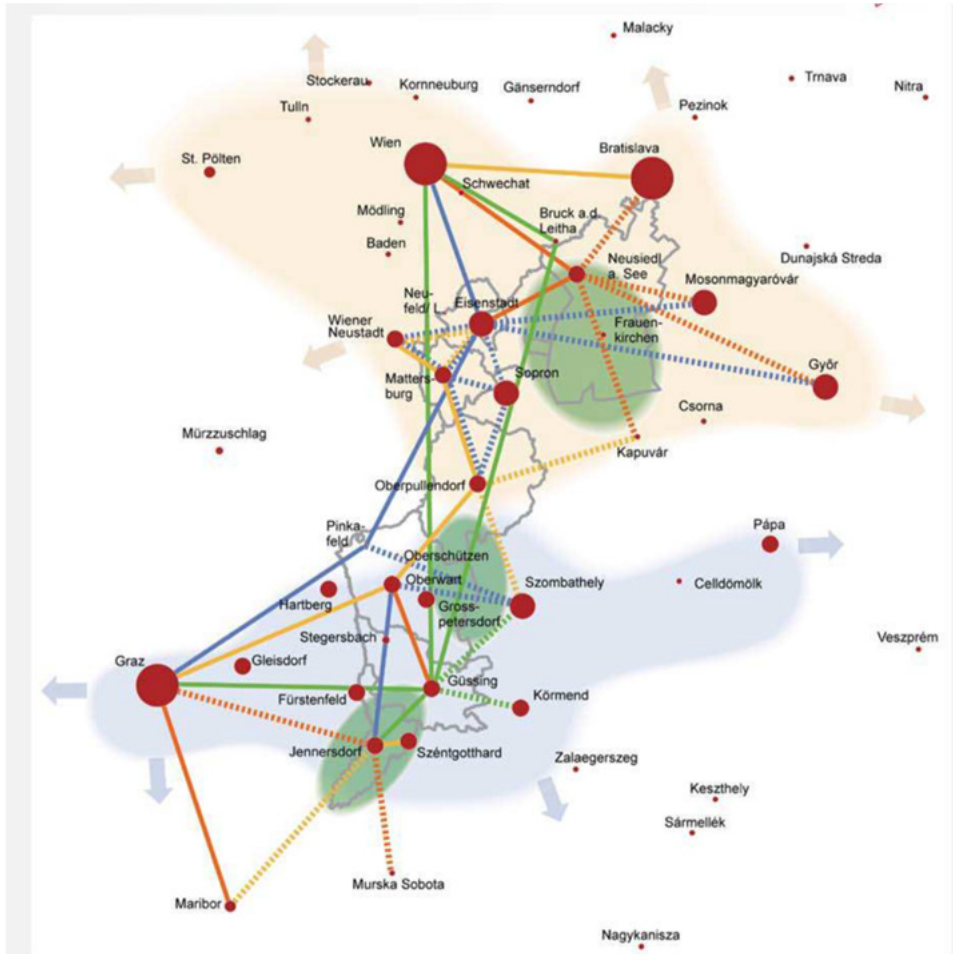




Land
Burgenland

Förderungen und Strategien im Verkehrsbereich





Kooperationen: Bestand & Planung

- Tourismus**
 - Bestand, Planung
- Wirtschaft**
 - Bestand, Planung
- Bildung**
 - Bestand, Planung
- Umwelt**
 - Bestand, Planung

Bestand: Netzwerke

- Netzwerk Nord-Mitte
- Netzwerk Süd-Mitte
- Grenzüberschreitende Naturraumkooperationen

Quellen: Eigene Bearbeitung
Stand: 2010
Bearbeitung: mecca, rc



Investitionen des Landes Burgenland in den Öffentlichen Verkehr

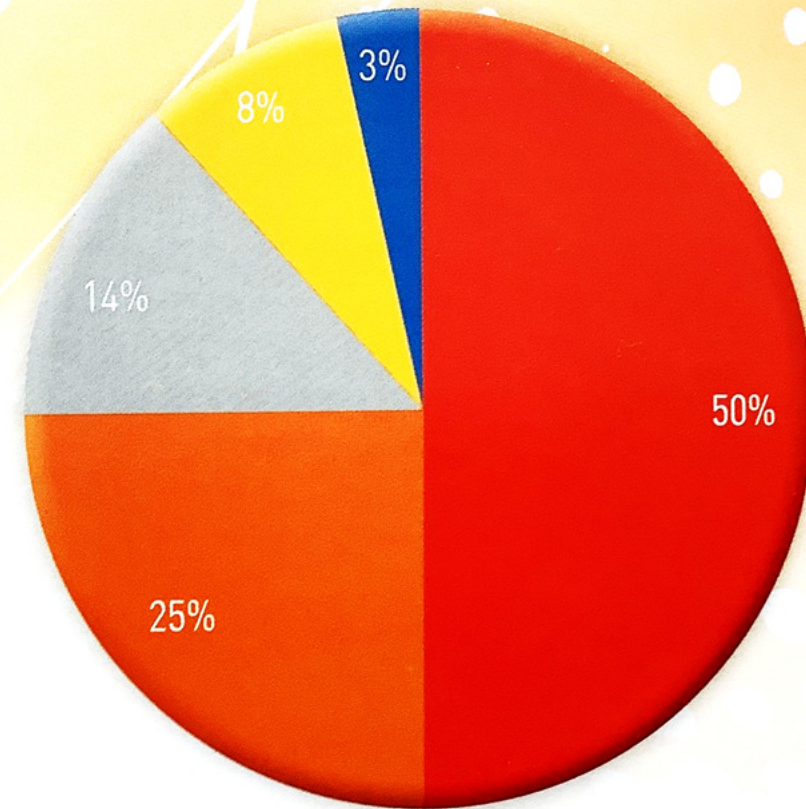


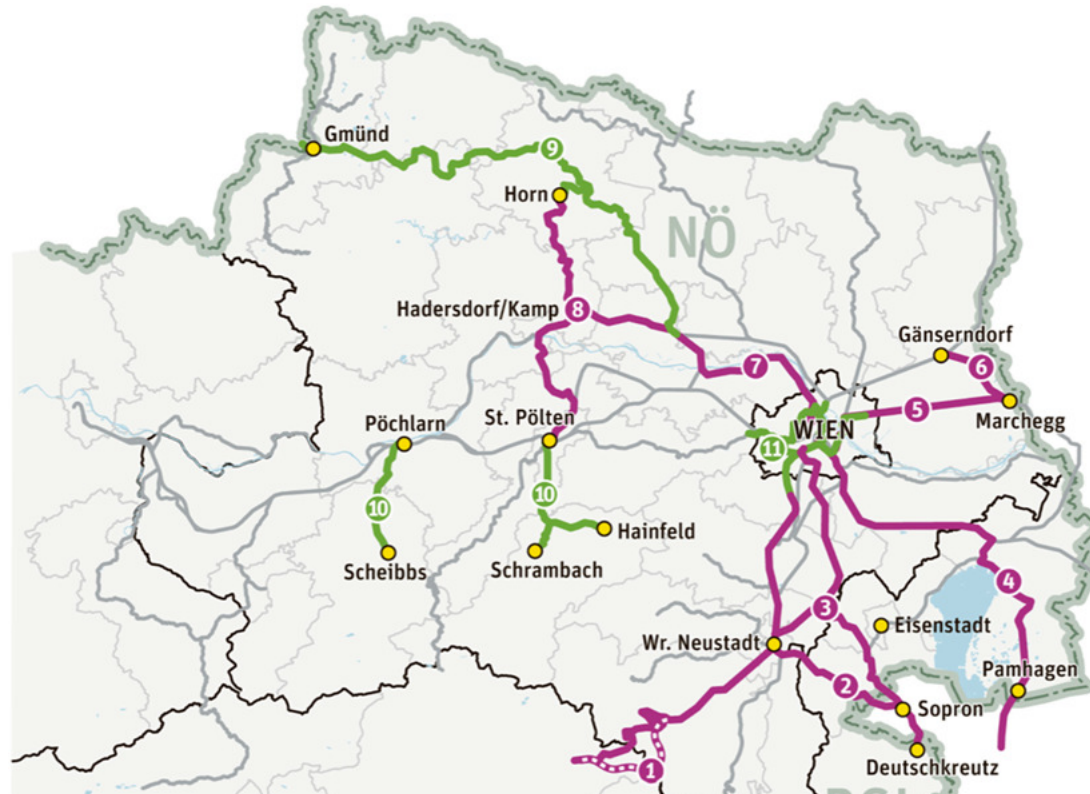


Pendlerziele

Rund 100.000 PendlerInnen haben ihren Arbeitsplatz außerhalb ihrer Wohn-gemeinde.

- innerhalb des Burgenlandes
- nach Wien
- nach Niederösterreich
- in die Steiermark
- in übrige Bundesländer





- 1** etappenweise bis 2027: **Südachse neu**
2024: neue Pottendorfer Linie, Beschleunigung und Verdichtung Rex und S60
2026: Inbetriebnahme Koralmbahn
2027: Inbetriebnahme Semmering-Basistunnel, geändertes und verdichtetes Angebot im Nahverkehr auf der Südbahn und Zulaufstrecken
- 2** Modernisierung **Mattersburger Bahn**
- 3** **Schleife Ebenfurth**
Beschleunigung Rex
- 4** **Ausweiche Gols**
vertaktetes Angebot für die Neusiedler Seebahn
- 5** bis 2023: Elektrifizierung und selektiver zweigleisiger Ausbau **Marchegger Ostbahn**
- 6** bis 2021: Elektrifizierung **Marchfeldbahn**
- 7** bis 2021: Ausbau **St. Andrä-Wördern** und Verdichtung **S40**
- 8** **Vollknoten Hadersdorf** – bessere Vertaktung von Kremser u. Kamptalbahn mit der Franz-Josefs-Bahn
- 9** bis 2027: Beschleunigung **Franz-Josefs-Bahn** – Studentakt
- 10** bis 2027: Elektrifizierung und Ausbau der **Erlauf- und Traisentalbahn**
- 11** **Wien**: Nacht-S-Bahn
bis 2027: Ausbau **Verbindungsbahn** und 15-Minuten-Takt **S80**

Linie 1 - Linienführung und Entwicklung 1977 - 2018

1977

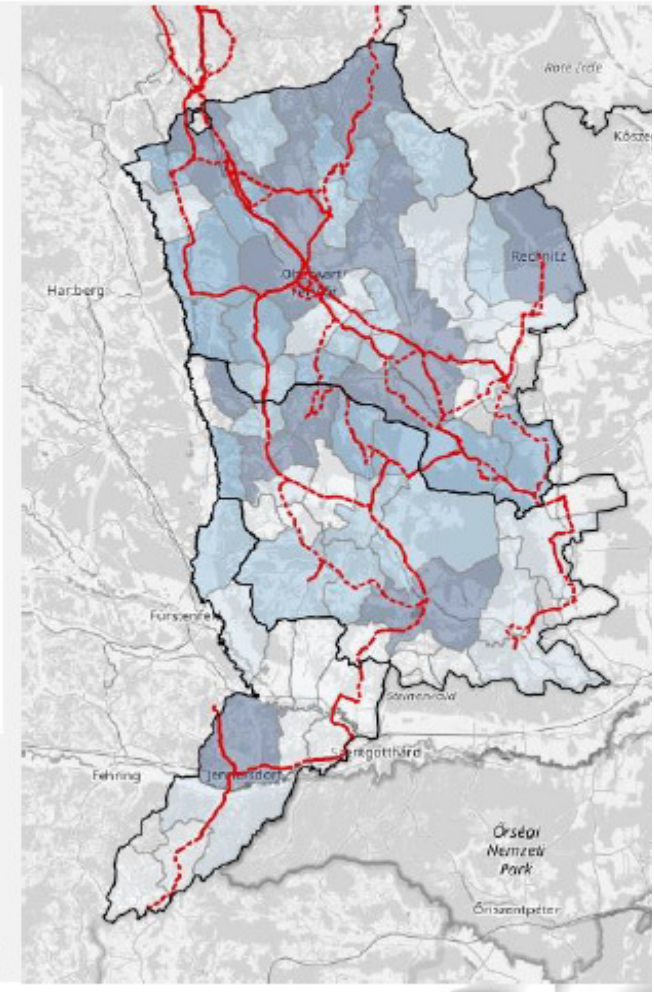
- 4 tägliche Kurspaare
- 5 Wochenkartenfahrer
- Pausen während der Fahrt

2001

- 14 tägliche Kurspaare
- 500 Tagespendler
- 310.000 Fahrgäste
- 20 Stockbusse im Einsatz
- viele Direktverbindungen
- 90 Min. Oberwart-Wien
- höchster Komfort

2018

- 23 tägliche Kurspaare (Mo-Fr)
- 10 Kurspaare am Samstag
- 11x nach Wien an Sonn- und Feiertagen
- erster Kurs ab Güssing 2:55 (Mo-Fr)
- letzter Kurs ab Wien 21:15 (täglich)
- Mo-Fr 30 min-Intervall zur HVZ
- 04:45-05:45 ab Oberwart 15 min-Intervall
- 31 Stockbusse im Einsatz
- immer neue Direktverbindungen
- Zubringersystem mit Kleinbussen
- 24 Stunden-Hotline, die mit fachkundigem Personal besetzt ist
- Verkehrsmanagement während der ganzen Betriebszeit



(Dr. Richard/ Südburg 2016 -
Linie G1 - Eine Erfolgsgeschichte)



52 P&R Anlagen

4.700 PKW-Stellplätze

1.300 Fahrrad-Stellplätze



G1* Fahrgastzahlen

2001: 310.000 Fahrgäste

2018: 470.000 Fahrgäste

*Busverbindung Güssing - Oberwart - Wien

2018

118 Buslinien

400 Busse täglich im Einsatz

9,49 Mio. Regionalbus-km pro Jahr



2018

9 Nahverkehrs-Bahnlinien

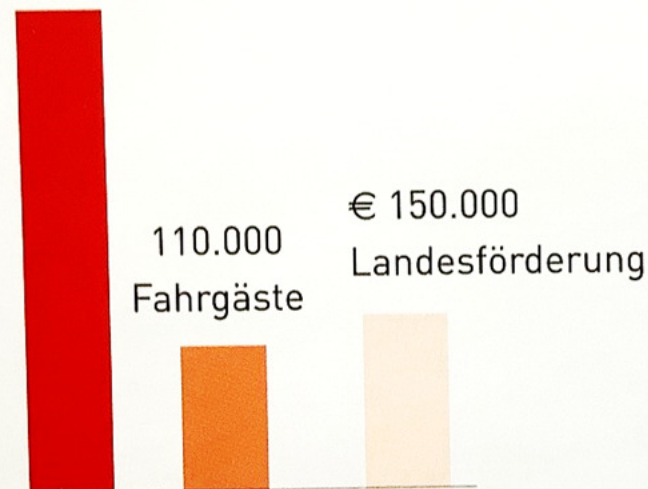
2,9 Mio. Bahn-km pro Jahr



Mikro-ÖV Burgenland

2018: 12 Systeme (Dorfbusse, Anrufsammeltaxis und Gemeindebusse)
in 33 Gemeinden.

362.000km



ÖBB

140,8 Mio.
Fahrgäste Ostregion
pro Jahr



2.500 km Radwanderwege

Rund 40% der alltäglichen Wege sind kürzer als 5 km und eignen sich daher ideal, um sie mit dem Fahrrad zurückzulegen.

Mobilitätszentrale Burgenland – Anlaufstelle für alle Fragen rund um das Thema klimafreundliche Mobilität

Das Burgenland verfügt seit Ende 2006 über eine eigene Mobilitätszentrale. Mit Unterstützung des Landes Burgenland steht diese als zentrale Anlaufstelle am Eisenstädter Domplatz für Themen der klimafreundlichen Mobilität allen Burgenländerinnen und Burgenländern von Montag bis Freitag mit Rat und Tat zur Seite. Der Erfolg spricht für sich - mit über 67.000 Besucherinnen und Besuchern seit der Eröffnung wird das Angebot von der Bevölkerung sehr gut angenommen.

www.b-mobil.info



www.vor.at

 **VOR AnachB App**
Den kostenlosen Routenplaner sowie den VOR Ticketshop auch unterwegs immer mit dabei.

 **VOR Online Ticketshop**
Unter shop.vor.at Tickets für Wien, Niederösterreich und das Burgenland kaufen, ausdrucken oder auf das Smartphone laden.

Handy = Ticket