

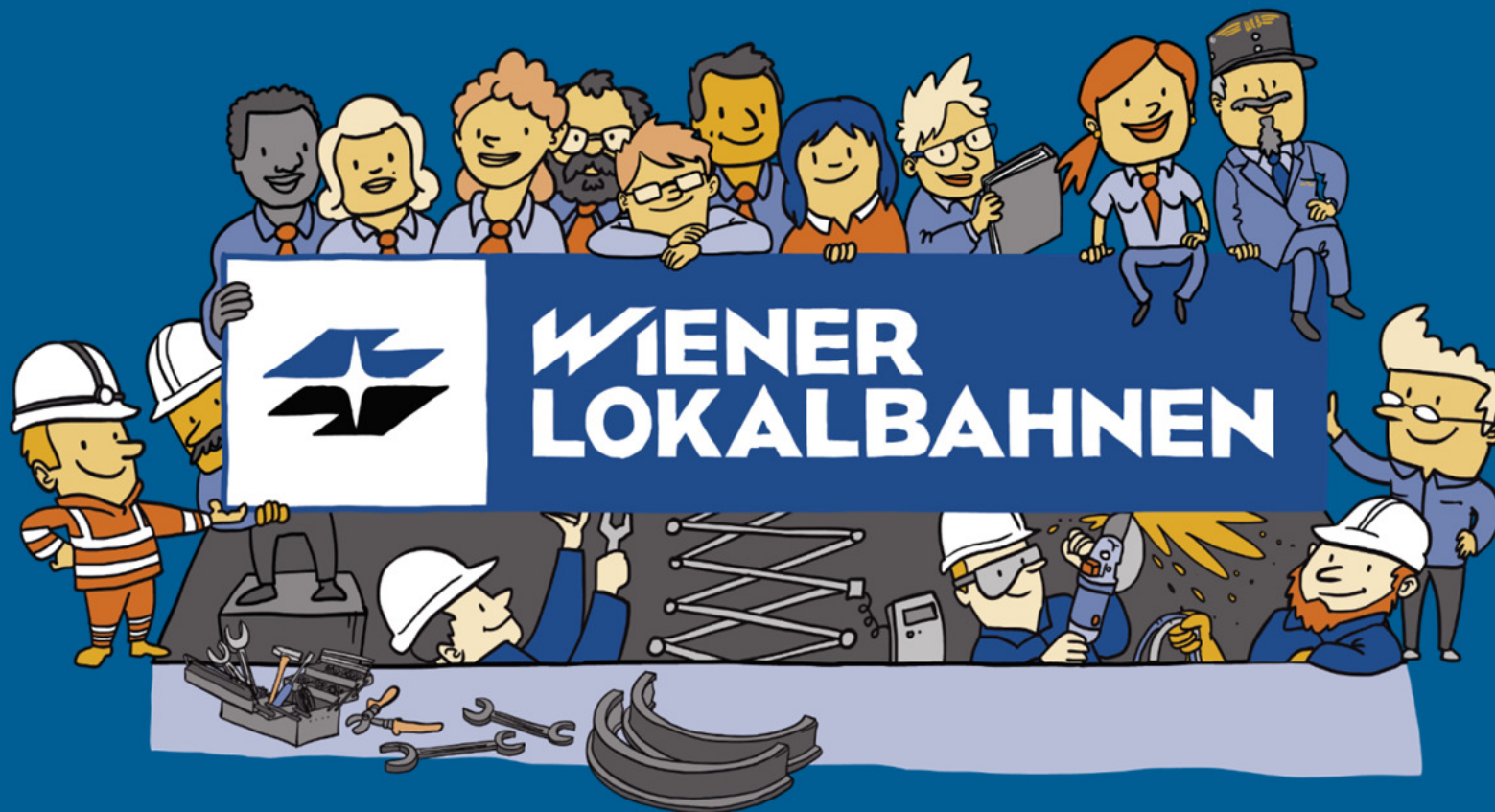
**Together we move  
nachhaltig von Wien bis Baden**



**BOMBARDIER**



# Wer wir sind



**BOMBARDIER**



# Was wir tun



Badner Bahn



Vollbahn



Busse



Infrastruktur



Betrieb



Fahrzeug-  
instandhaltung

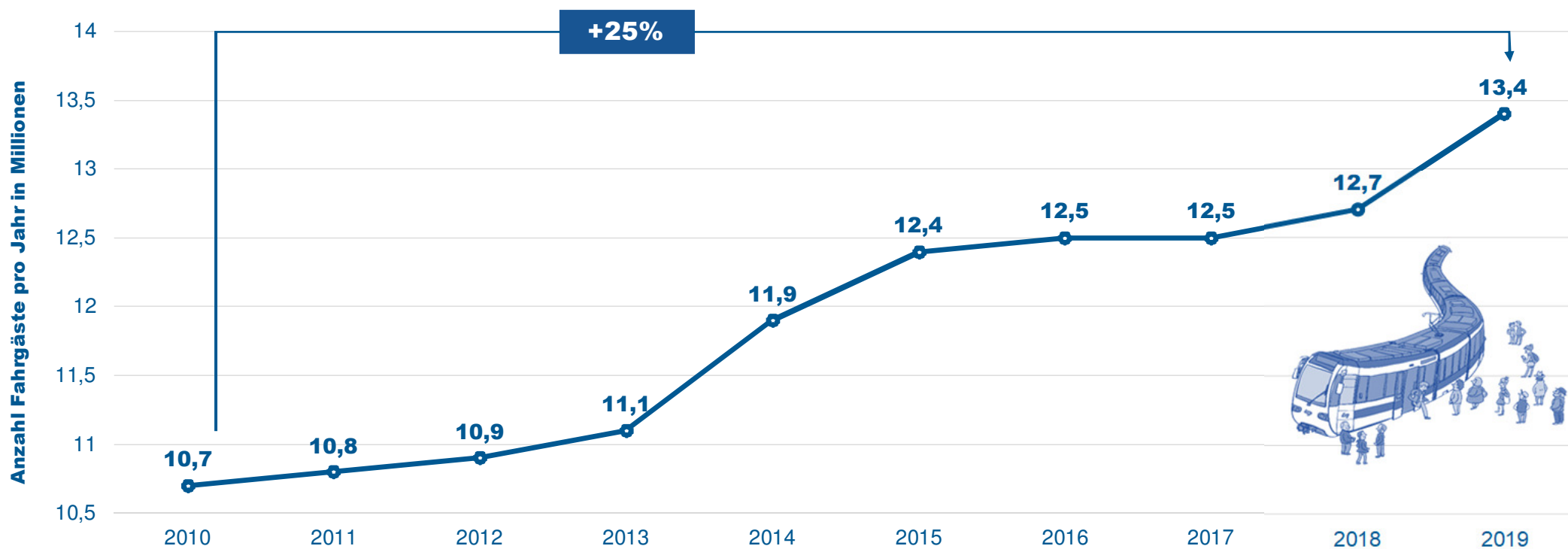
**integriertes Eisenbahnunternehmen**

**BOMBARDIER**





# Die Badner Bahn – Begleiterin für über 13 Millionen Menschen



**BOMBARDIER**



# Laufender Angebotsausbau bis 2027

## Derzeit:

3,3 Mio.  
Wagen-km  
pro Jahr, 34  
Fahrzeuge

← Kapazität | Fahrplanangebot →

1,9 Mio.  
Zug-km  
pro Jahr

## Im Endausbau ab Dezember 2027:

5,6 Mio.  
Wagen-km  
pro Jahr, 48  
Fahrzeuge

= **+70%** ← Kapazität | Fahrplanangebot → **+53%** =

2,9 Mio.  
Zug-km  
pro Jahr

**BOMBARDIER**



**Für unsere Fahrgäste**



**7,5**



**Minuten-Takt**

**Service mit Herz**

**BOMBARDIER**



Bis drei  
zählen?  
**easy!**



Ticket für die  
Badner Bahn?  
**easymobil.**



**BOMBARDIER**



# Spezielle Anforderungen an das Fahrzeug – Infrastruktur

## Straßenbahn-betrieb

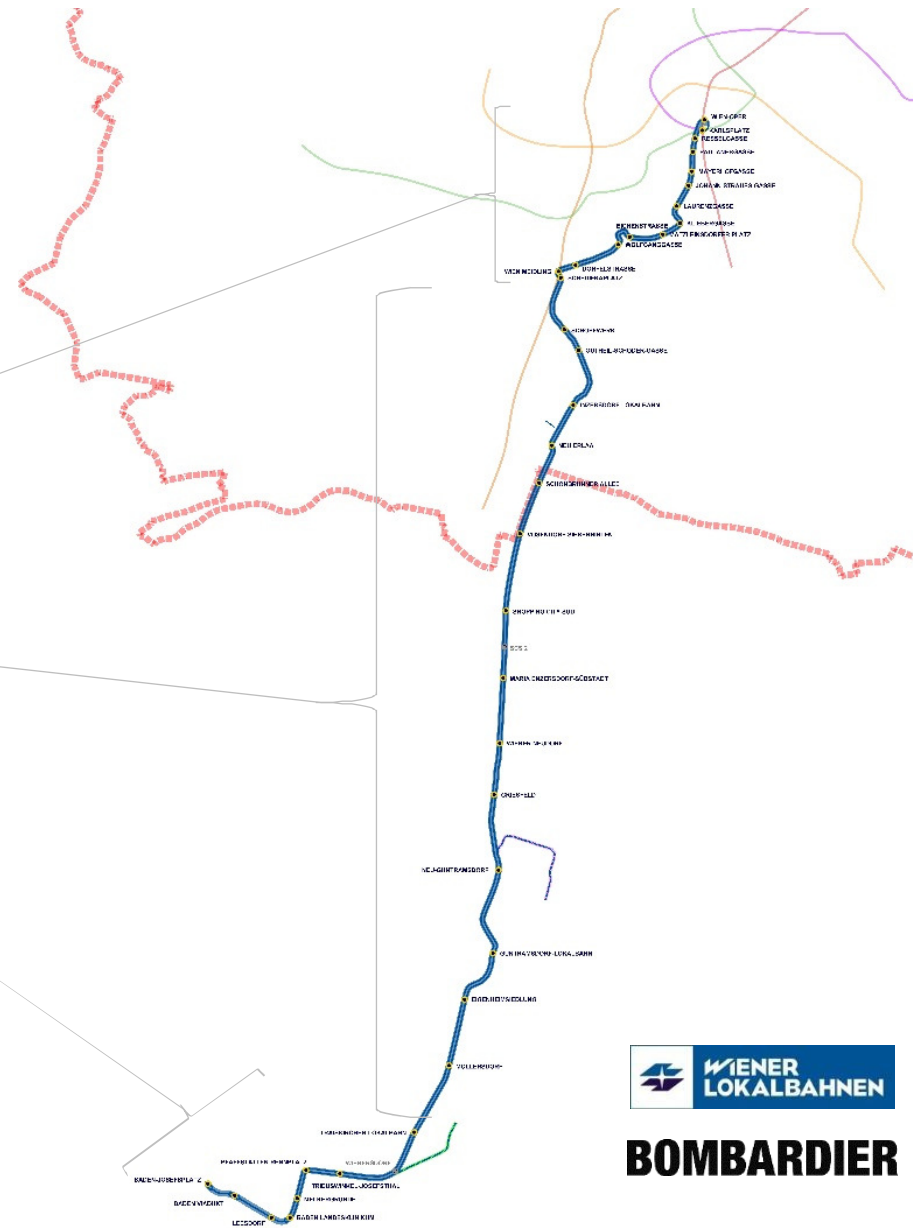
auf der Infrastruktur der Wiener Linien von der Wiener Staatsoper bis zum Schedifkaplatz → spezielle Anforderungen

## Eisenbahn-Infrastruktur

vom Schedifkaplatz bis nach Baden

## Straßenbahn-betrieb

auf der Infrastruktur der Wiener Lokalbahnen in Baden





**KundInnen zuhören  
und Fahrgastwünsche  
berücksichtigen**

**BOMBARDIER**



# Anforderungen an das Fahrzeug

- **gewappnet für den Klimawandel**
- **neue Wege der Kommunikation mit den Fahrgästen**
- **Sicherheit und Fahrgastkomfort**
- **familienfreundlich**
- **Niederflur und barrierefrei**
- **Umgang mit steigenden Fahrgastzahlen**
- **zeitloses, modernes Design**



# Die neue Badner Bahn



**BOMBARDIER**





**Badner Bahn -  
Verlässlich  
unterwegs**



**1**



**2**



**3**

coming soon



**BOMBARDIER**



# Die Schlagzahlen

**Auftragsvergabe Dezember 2018**

**Geplanter Probebetrieb mit Fahrgästen 2021**

**Auslieferung bis 2023**

**Option für bis zu 16 weitere Fahrzeuge**

**18 neue Triebfahrzeuge**

**28 Meter lange Zweirichtungsfahrzeuge**

**Höchstgeschwindigkeit: 80 km/h**

**BOMBARDIER**





# Umgesetzt...

- Vollklimatisierung des gesamten Fahrgastraums**
- Steckdosen für Smartphones, Tablets und Laptops**
- Infotainment**
- gratis WLAN in allen Fahrzeugen**
- Videoüberwachung in allen Fahrzeugen**
- angenehme LED-Beleuchtungen**
- Rückblickkameras statt Spiegeln für noch mehr Sicherheit**
- Niederflur und barrierefrei**
- ausreichend Platz für Kinderwägen und Rollstühle**

# Highlights der neuen Badner Bahn

- **Zwei breite Doppeltüren je Seite**
- **Leicht erkennbare Außentüren durch weiße Umrandung am Türflügel**
- **Zusätzlicher tiefergesetzter Taster außen an den Türen mit Klapprampe**
- **Leicht lesbare Seitenanzeiger**

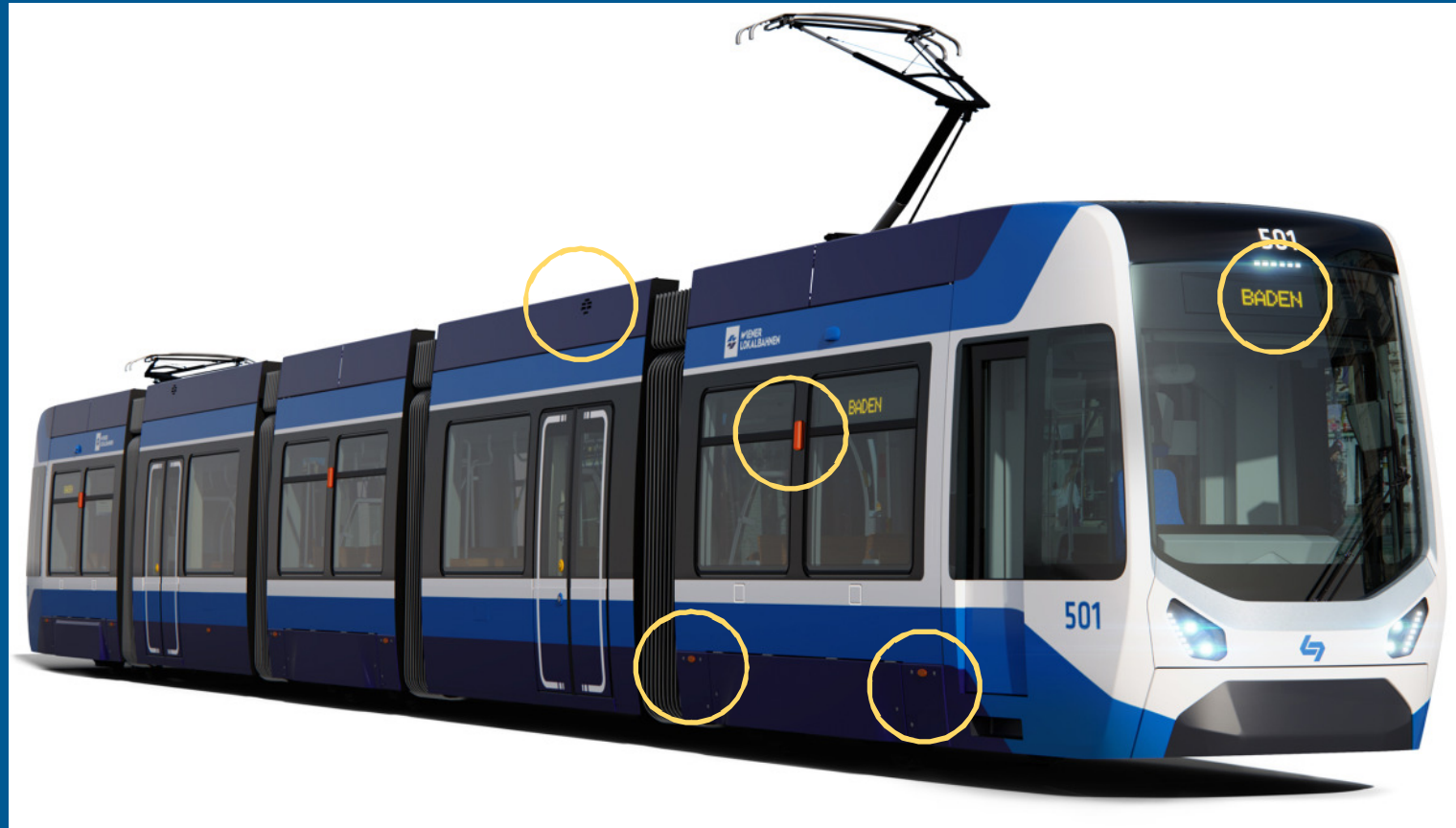


**BOMBARDIER**



# Highlights der neuen Badner Bahn

- **Lautsprecheranordnung oberhalb der Doppeltüren**
- **Seitliche Positionslichter und Blinker**
- **Gut lesbare Frontanzeige**
- **Vorbereitung für eine spätere Nachrüstung mit LISA**



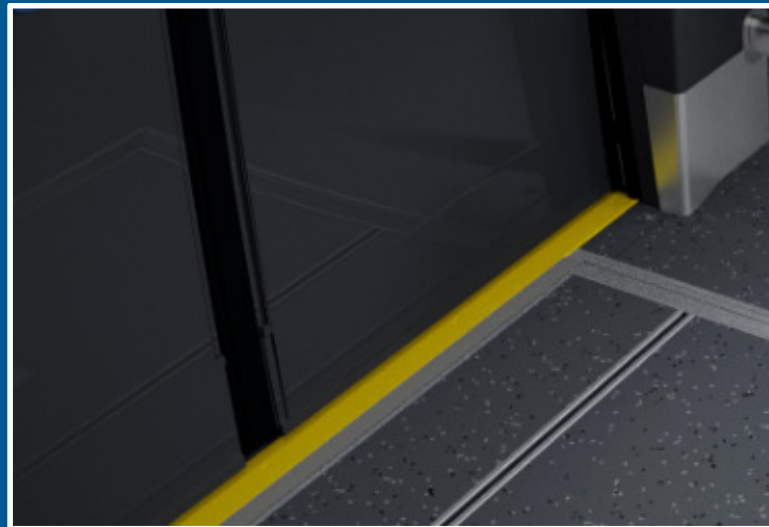
**BOMBARDIER**



# Highlights der neuen Badner Bahn

**Der Zugang zum Fahrzeug wird erleichtert durch:**

- **Leicht erkennbare Außentüren durch weiße Umrandung am Türflügel**
- **Zusätzlicher tiefer gesetzter Taster außen an den Türen mit Klapprampe**
- **Tasterhöhe passend zum Bestandsfahrzeug TW400**

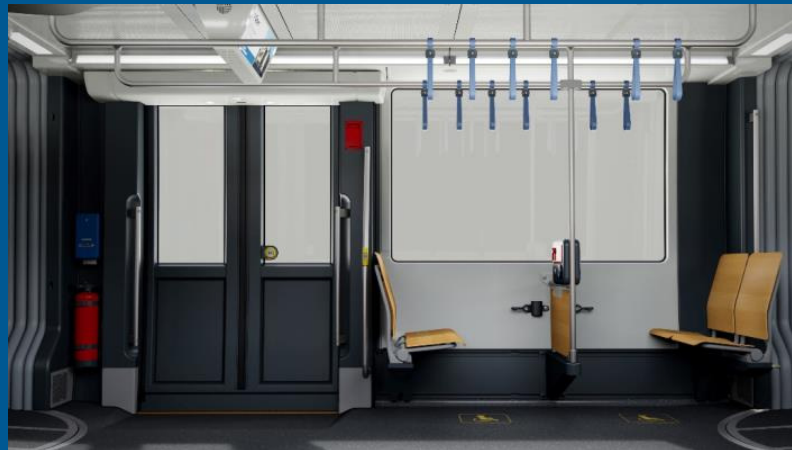


**BOMBARDIER**

 **WIENER  
LOKALBAHNEN**

# Highlights der neuen Badner Bahn

## Das Innendesign



**BOMBARDIER**





# Highlights der neuen Badner Bahn

## Die Verbesserungen auf einen Blick

- **Energiesparende Maßnahmen, wie z.B. Rückführung der Bremsenergie, Regelung der Frischluftmenge sowie Doppelisolierverglasung der Fahrgastfenster**
- **Rückblickkameras**
- **Tauschbarer Fahrzeugkopf**
- **Hohes Platzangebot und breite Sitze für mehr Fahrgastkomfort**
- **Niedrigere Einstiegshöhe (320mm)**
- **Höhere Sitzplatzanzahl**
- **Zwei Klapprampen**
- **Zwei Rollstuhlplätze jeweils mit Sprechstelle, USB-Lademöglichkeit, Haltewunschtaster und Rollgurt**
- **Variabilität durch Klappsitze**

**BOMBARDIER**



# Fokus beim Design des Fahrzeugs

Moderne Farbgebung



Zeitloses Design



Geschwindigkeit vermitteln

WLB und WSTW



Veränderung auch nach außen tragen

**BOMBARDIER**



# Die Fertigung läuft auf Hochtouren...



**BOMBARDIER**





**See you  
in 2021.**



**BOMBARDIER**

