

An aerial, top-down view of a city street at night. The street is filled with various vehicles, including several white buses with license plates like 'RJ 135 050', 'RJ 152 662', and 'RJ 210 016'. There are also many cars in various colors (yellow, white, black, red). The street is flanked by tall buildings with many windows, some of which are lit up. The overall scene is a busy urban environment.

 **Wunder Mobility**



Weltweit ziehen Menschen in Großstädte.

# Urbanisierung

**1950**

2.6 Mrd. | **29% Urban**

---

**2011**

6.6 Mrd. | **50% Urban**

---

**2050**

9.2 Mrd. | **71% Urban**

---



Die Nachfrage nach Mobilität steigt.

# Individualverkehr

**41.5 Mio**

Autos im Privatbesitz von Deutschen

**80%**

ihrer Transportausgaben für individuelle, motorisierte Mobilität

**5%**

der deutschen Bevölkerung nutzen sharing Modelle



Die bestehende Infrastruktur hält nicht mit.

# Infrastruktur

**107 Stunden**

pro Jahr stehen die Fahrer in Frankfurt im Verkehr fest

**11 KMH**

Durchschnittsgeschwindigkeit während der Stoßzeiten.



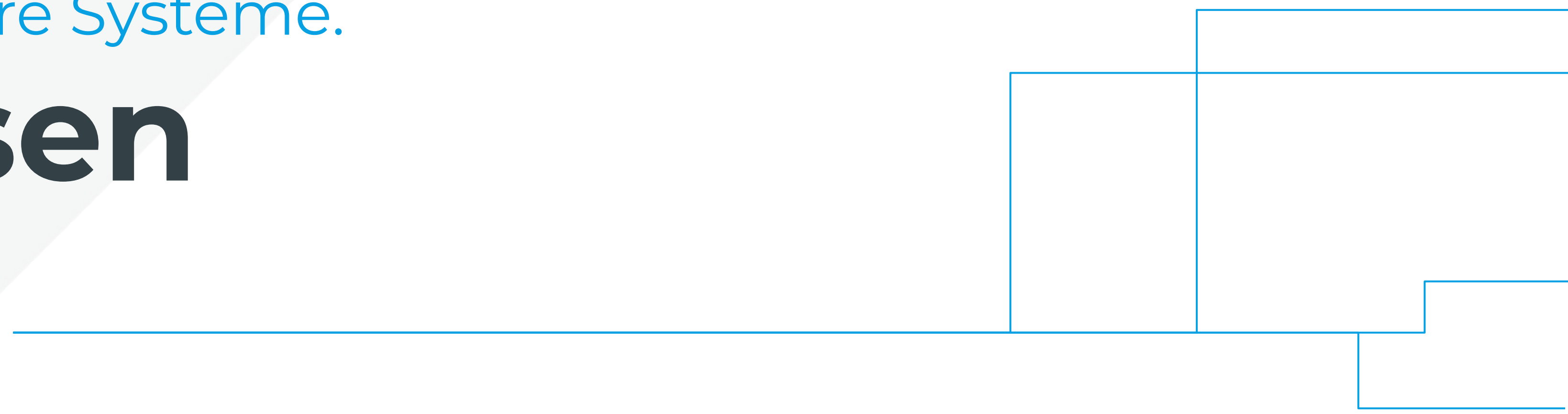
# Der Verkehr ist kaputt.

Es ist eine Verschwendung von Ressourcen und menschlichem Potenzial.



Wir brauchen flexiblere Systeme.

**Wir müssen  
teilen.**



**Wunder Mobility ist Europas  
schnellst-wachsendes  
Technologieunternehmen  
für Mobilität.**



Globale Präsenz

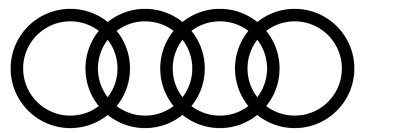
# In über 100+ Städten auf 6 Kontinenten tätig





**Wunder Mobility  
unterstützt über 70+  
diverse globalen Kunden.**

# Wunder Mobility unterstützt über 70+ diverse globalen Kunden.



und viele mehr...

**Unsere Produkte  
ermöglichen es Start-ups,  
Unternehmen und Städten,  
neue Mobilitätsdienste  
einzuführen und zu  
skalieren.**

## **WunderFleet**

### **Fahre selbst**

Durch minutengenaues Mieten eines Fahrzeugs

## **WunderShuttle**

### **Bestelle einen Fahrer**

Lass Dich abzuholen und an einen anderen Ort zu bringen

## **WunderCarpool**

### **Teile eine Fahrt**

Mit jemandem, der in die gleiche Richtung fährt.

## **WunderRent**

### **Reserviere ein Fahrzeug**

Mit Vorausbuchung und zentraler Dispositionssteuerung

## **WunderCity**

### **Visualisiere Mobilität**

Um Muster in Ihrer Stadt zu verstehen

## **WunderPark**

### **Reserviere einen Parkplatz**

Mit Echtzeit-Verwaltung der Verfügbarkeit und automatischer Zugriffskontrolle

# Wie passt sich die Infrastruktur neuen Mobilitätslösungen in Städten an?

# Infrastrukturprobleme schnell erkennen, Lösungen planen und verbessern.

POLITIK

## 96.000 Pendler täglich: Salzburgs Politik vertagt Lösung auf nächstes Jahr



...räume vor. Aber bevor in der Stadt kein neuer  
Einigung über neue Parkzonen. Der Verkehrslandesrat



# Erfolgreiche Mobilitätskonzepte sind schneller an Bedarfe angepasst.



# Effiziente und umsetzbare Maßnahme wie das Teilen von Fahrten.

FOLGE 358:

ALSO, ICH GLAUB NICHT, DASS DER BERLKÖNIG SINNVOLL IST.

ABER WIR IN DEN AUSSENBEZIRKEN KÖNNTEN DIE VOLL GUT BRAUCHEN!



DER IST DOCH NUR LUXUS FÜR LEUTE, DIE EH GUT ANGEBUNDEN SIND.

WEIL IHR IHN NOCH NICHT HIER DRAUSSEN GETESTET HABT!



DAS AUSGEWEITET WEITER ZU TESTEN LOHNT NICHT.

AAAAAARGH!

HÖRST DU AUCH FRÜHLINGSVÖGEL?





---

*Der innerstädtische Verkehr ist von öffentlichem Interesse.*



Alte Konzepte müssen Raum aufgeben.

# Umpriorisierung



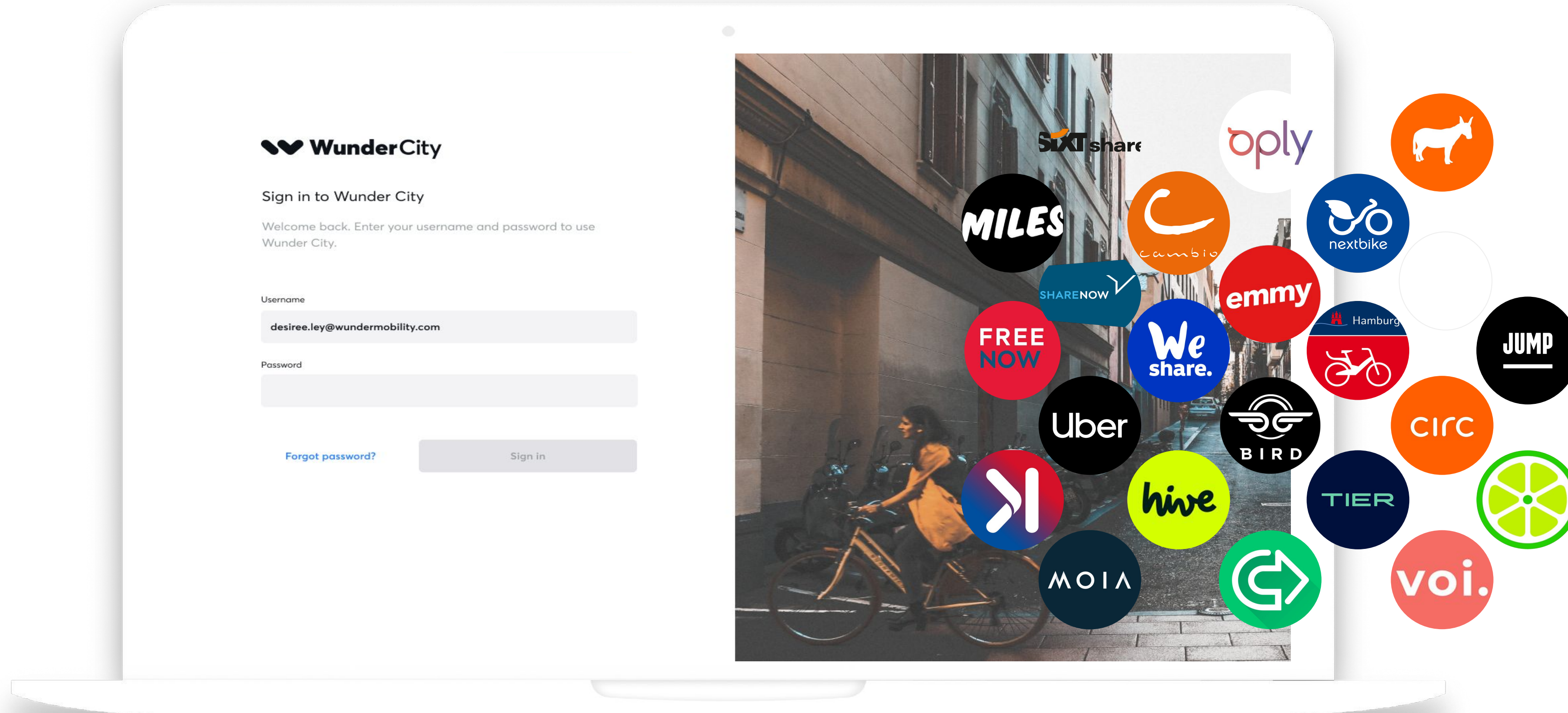
## Ausbau

langsamer als Bedarf

## Platzmangel

und Budget können nicht mithalten

# Neue Mobilitätskonzepte bündeln, verstehen und mitgestalten.



Customer Story

# City of Hamburg

The City of Hamburg had the goal of improving their infrastructure and paving the way towards a greener future. In order to do that, they needed to get a handle on new mobility modes in the city.

That's why Hamburg uses reports to create an urban planning framework. The reports visualize data that Hamburg can analyze to make smarter decisions on how to organize the city's mobility services.

*"The cooperation with Wunder Mobility gives us the opportunity to understand precisely what new mobility types demand of us as a city and what measures need to be taken to ensure an efficient collaboration between these mobility services."*

MICHAEL WESTHAGEMANN  
SENATOR FOR SCIENCE, TRANSPORT AND INNOVATION IN HAMBURG

## Analyse neuer Mobilitätsdienste

# Hamburg startet mit Wunder Mobility Deutschlands erste Plattform

21. August 2019

In Kooperation mit dem Mobility-Tech Unternehmen Wunder Mobility startet Hamburg das bundesweit erste Projekt zur umfassenden digitalen Dokumentation, Analyse und Planung neuer Mobilitäts-Dienstleistungen im städtischen Raum.

Umweltfreundliche, zukunftsweisende und leicht zugängliche Mobilitätsangebote spielen eine zentrale Rolle für einen nachhaltigen Wandel der urbanen Mobilität. Hamburg möchte auf diesem Weg eine Vorreiterrolle einnehmen. Dafür startet nun die erste Plattform zur Visualisierung neuer Mobilitätsangebote, die in Kooperation mit dem Hamburger Unternehmen Wunder Mobility entwickelt und betrieben wird.

Ziel der Plattform ist es, ein tiefergehendes Verständnis für das Zusammenspiel neuer Mobilitätsangebote und der bestehenden Verkehrsinfrastruktur zu gewinnen und basierend auf den Erkenntnissen Lösungen für eine grünere und effizientere Mobilität in der Stadt zu entwickeln. Den Auftakt für das Projekt macht die Dokumentation und Analyse der Nutzung von elektrischen Tretrollern. Seit Juli 2019 bieten vier

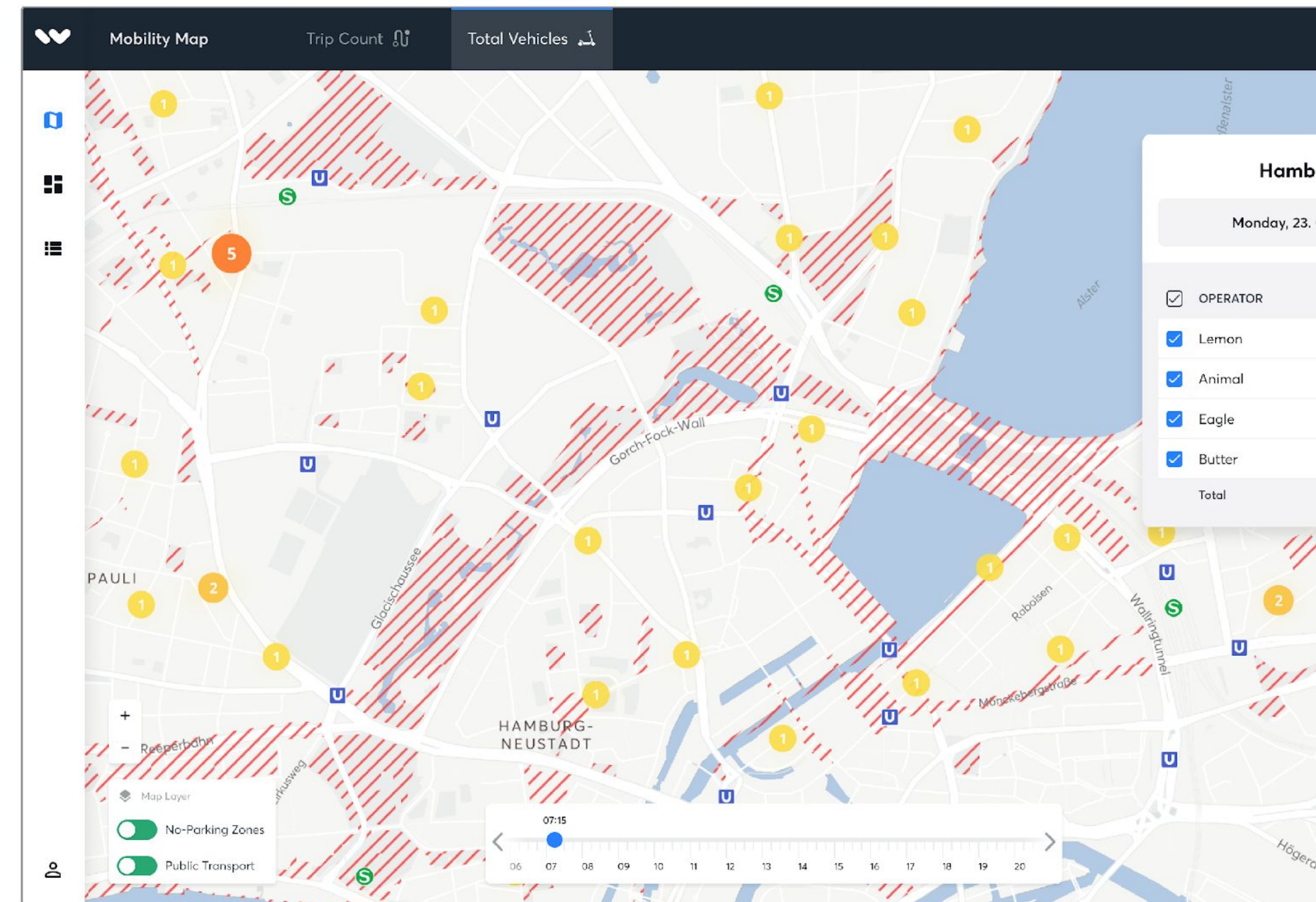
Wozu Daten?

**Transparenz**  
**Verfügbarkeit**  
**Effizienz**

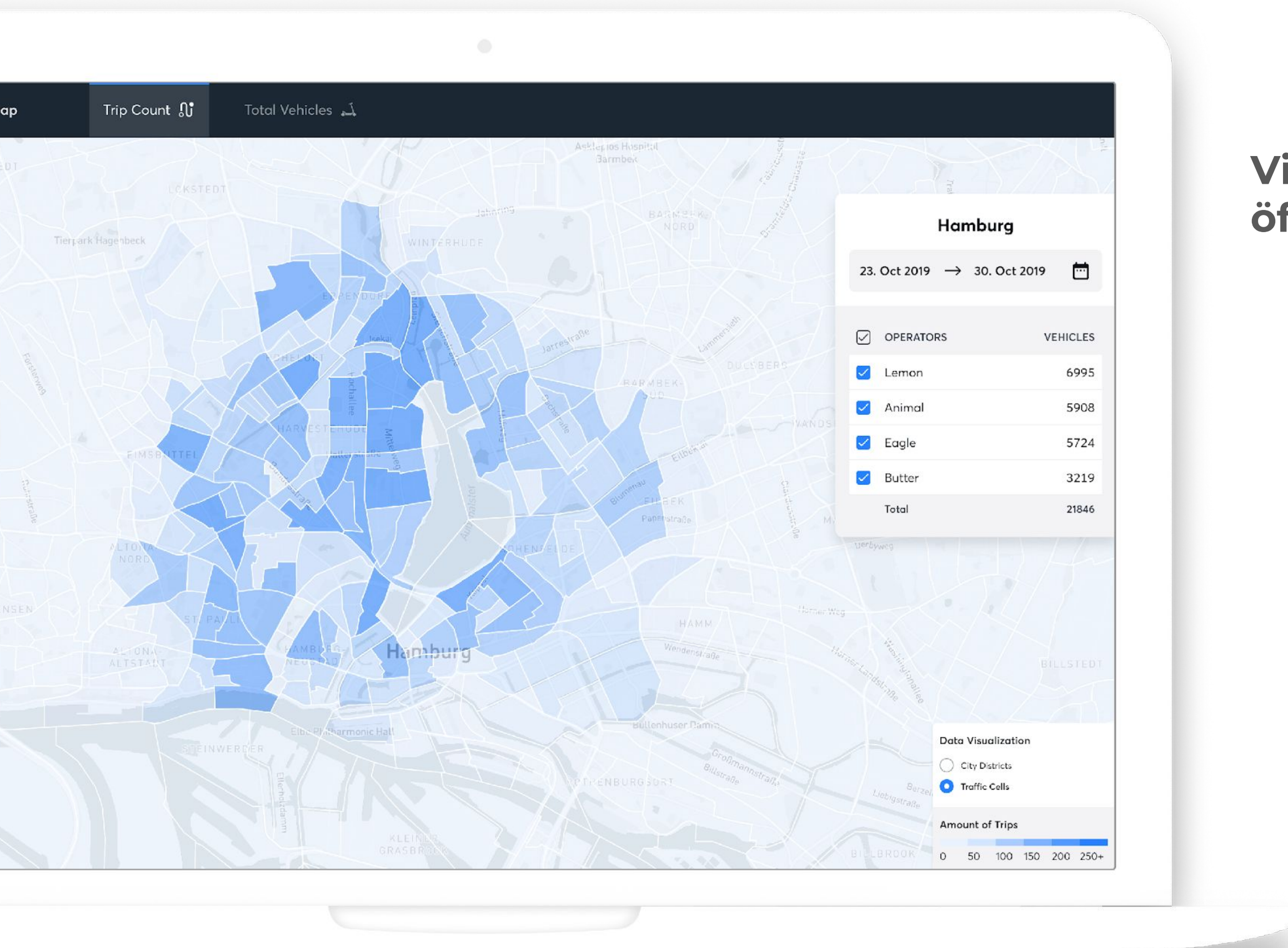
# Fehlende Übersicht schränkt Entscheidungsmaßnahmen ein.

Schnelle Trends beeinflussen urbanen Mobilität und haben Auswirkungen auf die Fähigkeit der Städte, diese zu managen.

- Wo befinden sich die meisten Fahrzeuge?
- Welche Stadtteile sind über- oder unterversorgt?
- Wie beeinflussen sich verschiedene Fahrzeuge im Modal Split?
- Wie viele Fahrzeuge befinden sich in Verbotszonen?



# Heutige Mobilität verstehen um sich auf die Zukunft vorzubereiten.



## Viele Städte prüfen Strategien für eine effizientere Nutzung der öffentlichen Infrastruktur:

- Zuweisung von Parkplätzen für Carsharing-Fahrzeuge in Bezirken mit höherer Fahrtauslastung.
- Schaffung von Abhol- und Rückgabestellen für Sharing-Fahrzeuge.
- Preisgestaltung und Anreizschaffung für öffentliche Flächen für Sharing-Flotten.

---

*Jeder will die neueste Technologie aber bei erfolgreicher Innovation geht es eigentlich um die Zusammenarbeit.*





Technology to build, innovate and scale shared mobility.

#BECAUSEWESHARETOMORROW

[www.wundermobility.com](http://www.wundermobility.com)

@wundermobility