

# Projekt Hauptbahnhof Wien

„... viel mehr als ein Bahnhof ...“

**VERKEHRSBAUWERK  
SONNENDVIERTEL  
QUARTIER BELVEDERE**

Projektleitung Hauptbahnhof Wien



**StadT+Wien**  
Wien ist anders.

# Ost- / Südbahnhof 1961-2009



Projektleitung Hauptbahnhof Wien



StadT + Wien  
Wien ist anders.

# Hauptbahnhof 2015



Projektleitung Hauptbahnhof Wien



StadT+Wien  
Wien ist anders.

# Lage in der Stadt



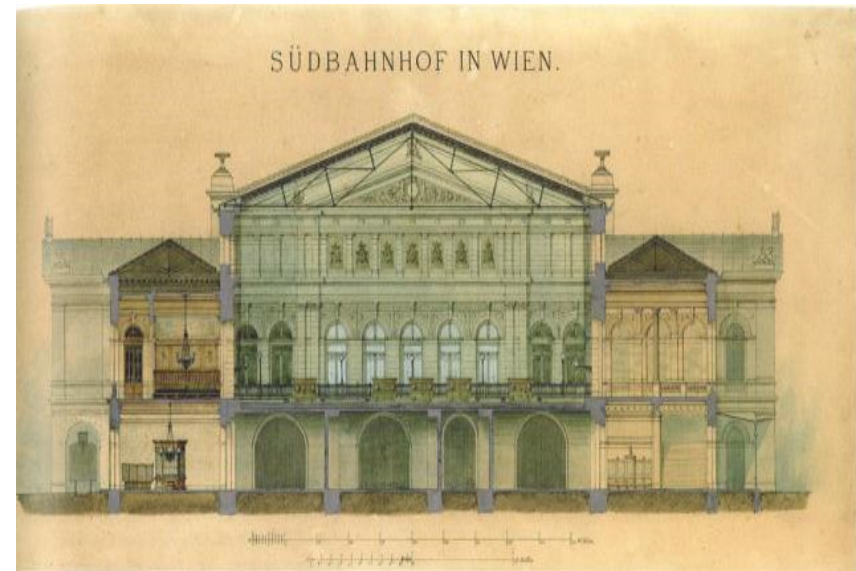
Projektleitung Hauptbahnhof Wien



StadT+Wien  
Wien ist anders.

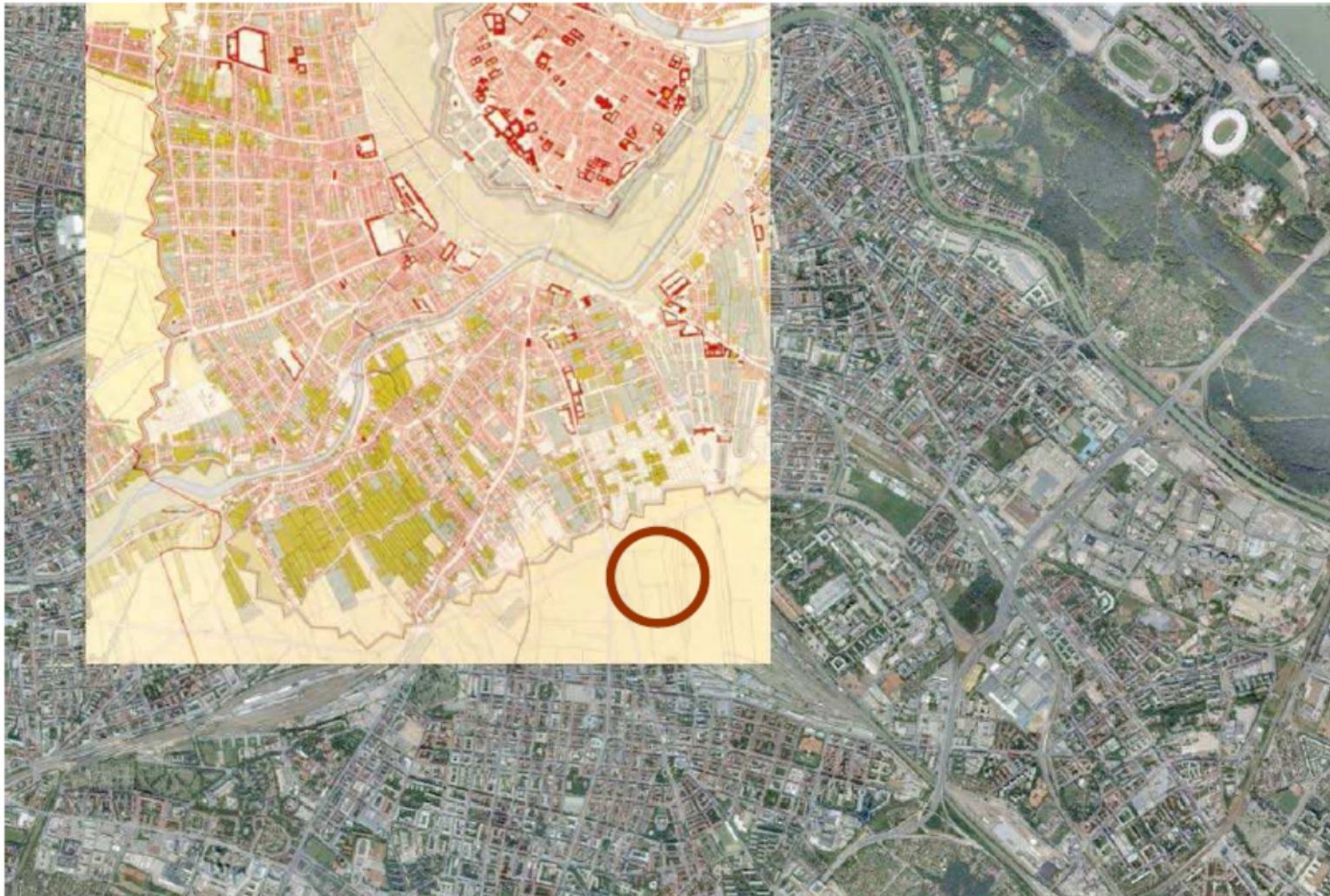
# Geschichte

- 1841,1845: Gloggnitzer Bahn und Raaber Bahn enden am Linienwall - zwei Betreiber, zwei Gebäude
- 1945: Zerstörung durch Bombentreffer
- 1955 – 1961: Neue Anlage mit zwei Kopfbahnhöfen
- 2003: Letter of intent: Republik Österreich, ÖBB und Stadt Wien
- 2004: Einstimmige Annahme des Masterplans im Wiener Gemeinderat



Projektleitung Hauptbahnhof Wien

# Historische Entwicklung: Wien im 19. Jahrhundert



Projektleitung Hauptbahnhof Wien

# Der Süd-/Ostbahnhof in Bau



Projektleitung Hauptbahnhof Wien



StadT+Wien  
Wien ist anders.

# Von zwei Kopfbahnhöfen ...



Projektleitung Hauptbahnhof Wien



StadT+Wien  
Wien ist anders.



... zu einem Durchgangsbahnhof ...



Projektleitung Hauptbahnhof Wien



StadT+Wien  
Wien ist anders.

**... und zu einem neuen Stadtteil!**

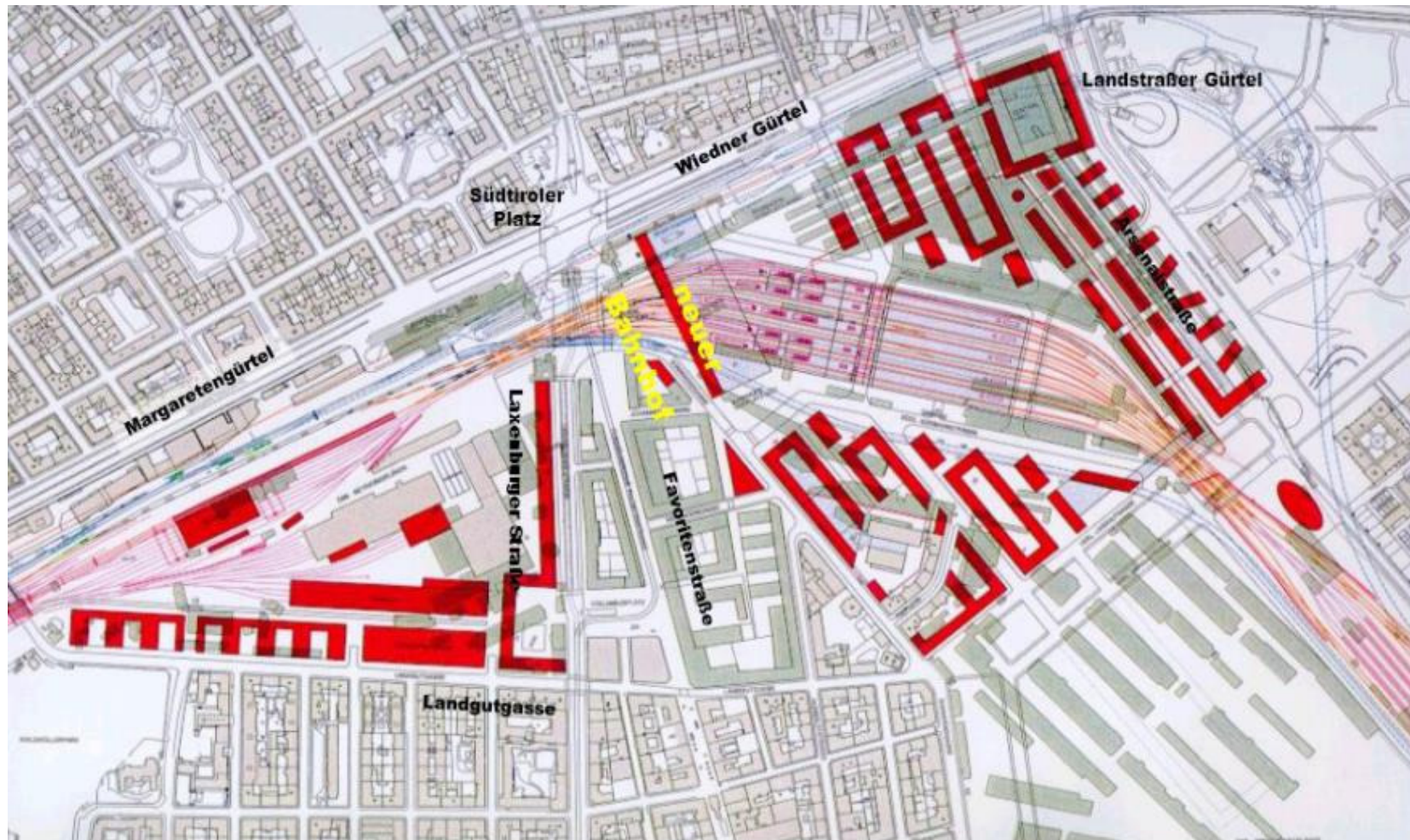


**Projektleitung Hauptbahnhof Wien**



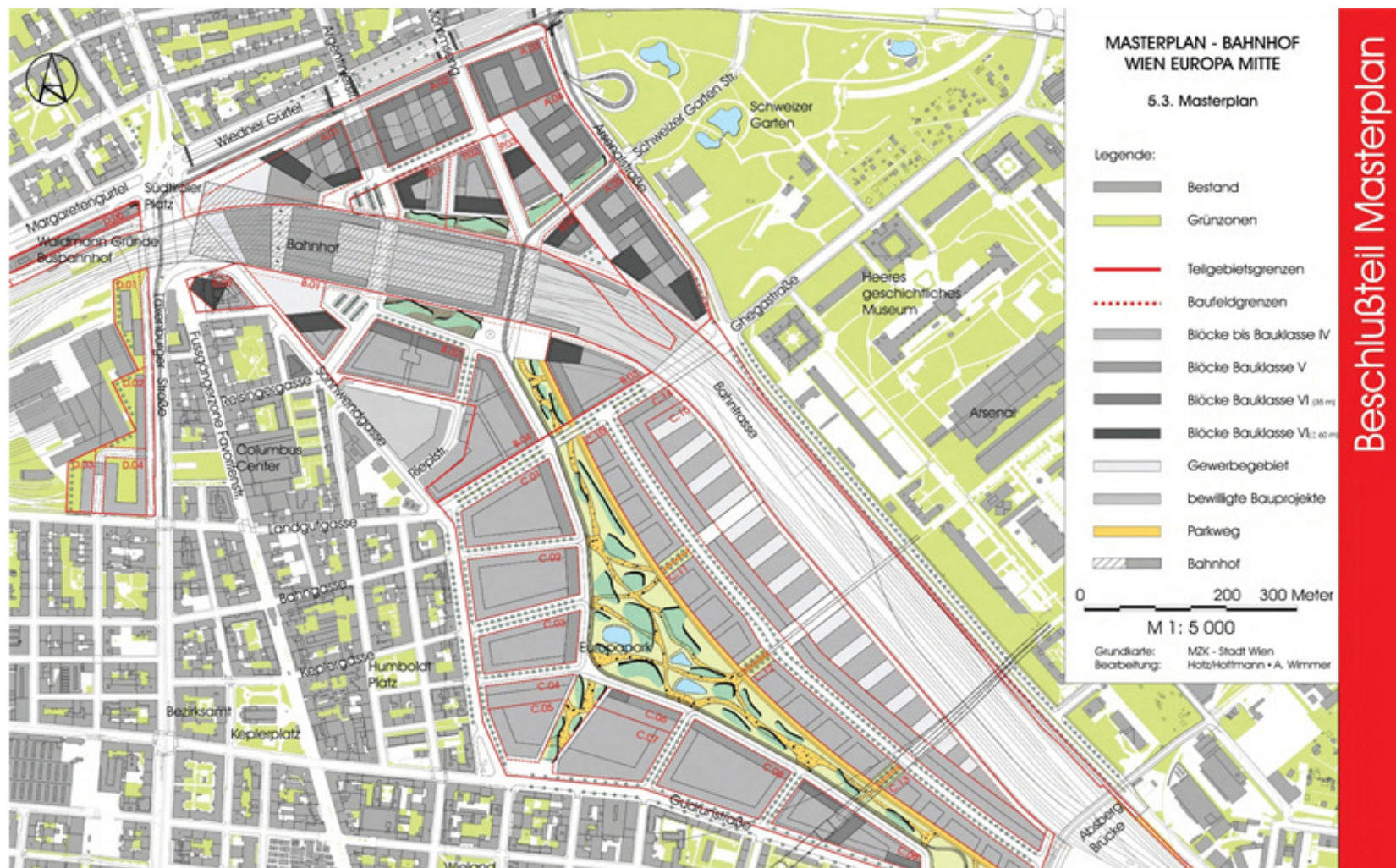
**StadT+Wien**  
*Wien ist anders.*

# Bahnhof Wien – Europa Mitte: Erste Ideen



Projektleitung Hauptbahnhof Wien

# Bahnhof Wien – Europa Mitte: Der Ur-Masterplan 2004

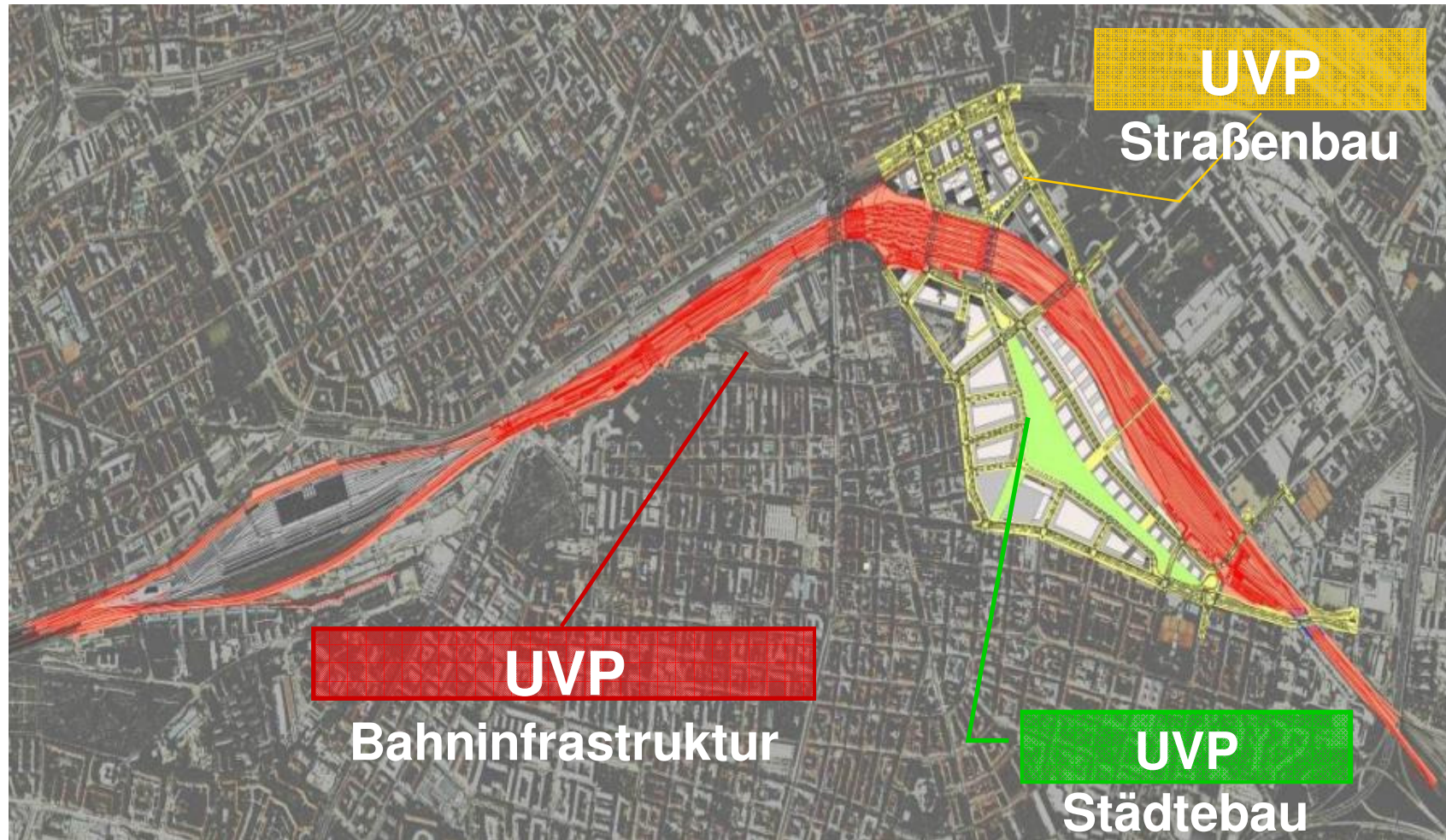


Projektleitung Hauptbahnhof Wien

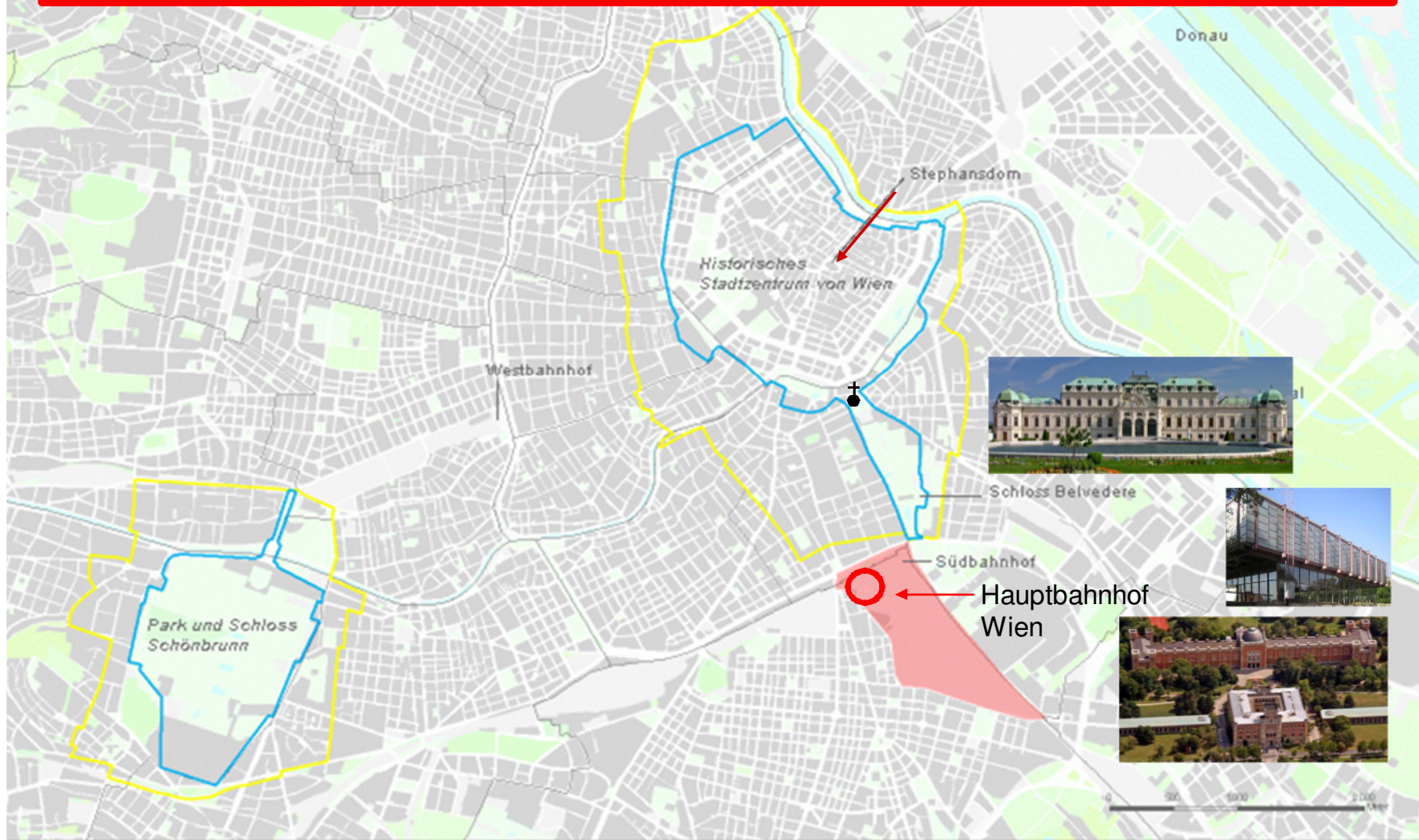


**Stadt + Wien**  
 Wien ist anders.

# Drei UVP-Verfahren



# Der neue Stadtteil und das UNESCO-Weltkulturerbe

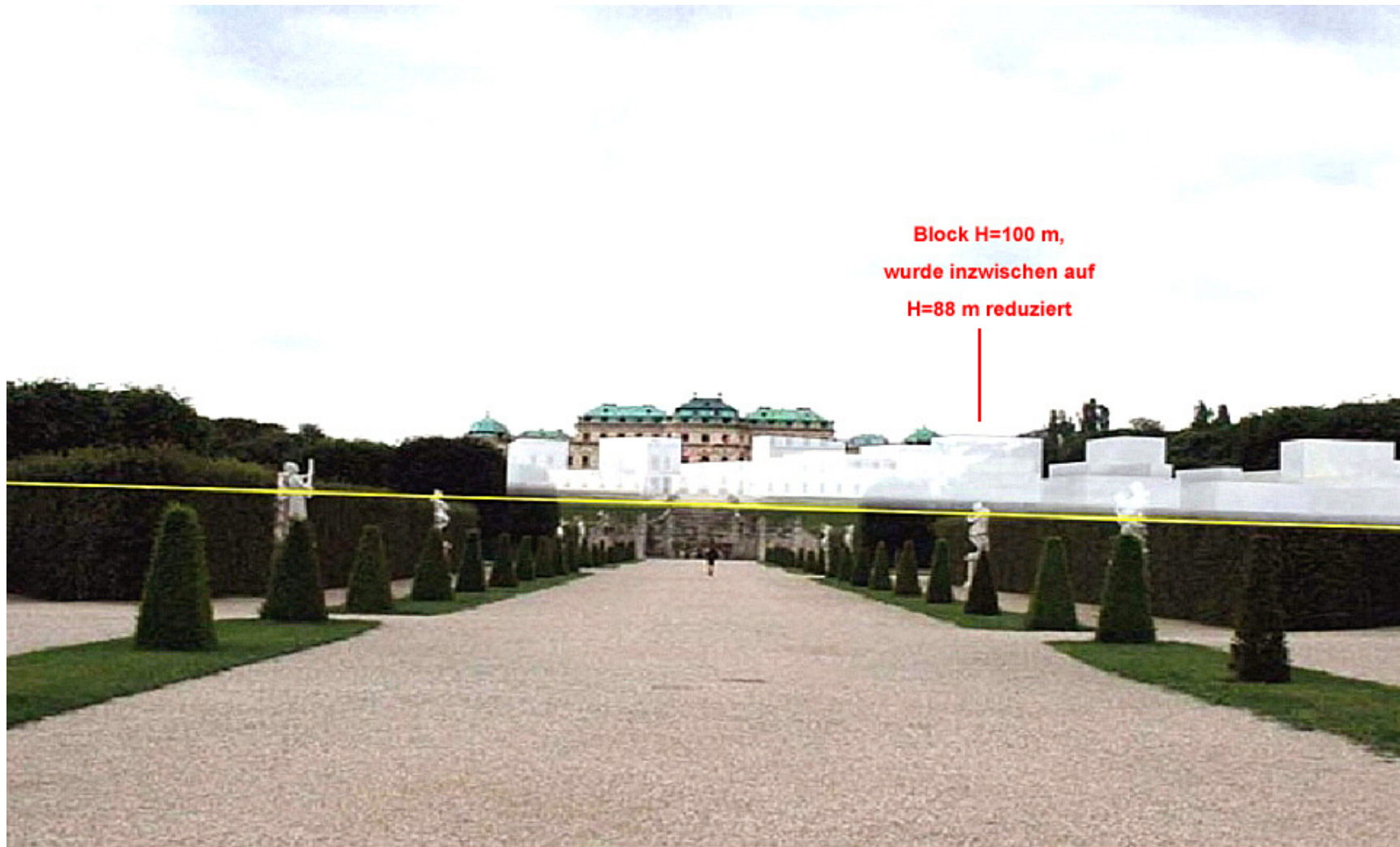


Projektleitung Hauptbahnhof Wien



Stadt + Wien  
Wien ist anders.

# Der Blick vom Belvedere Richtung Hauptbahnhof



Projektleitung Hauptbahnhof Wien

# Der neue Hauptbahnhof als internationale Drehscheibe

hochleistungsfähige Nord-Süd-/Ost-West-Verbindung



## KORRIDORE DES TRANSEUROPÄISCHEN VERKEHRSNETZES:

-  **TEN 17: Paris - Straßburg - Stuttgart - Wien - Bratislava**
-  **TEN 23: Danzig - Warschau - Brunn - Wien - Venedig/Koper**
-  **TEN 22: Nürnberg - Prag - Wien - Budapest - Konstanza - Athen**

Projektleitung Hauptbahnhof Wien



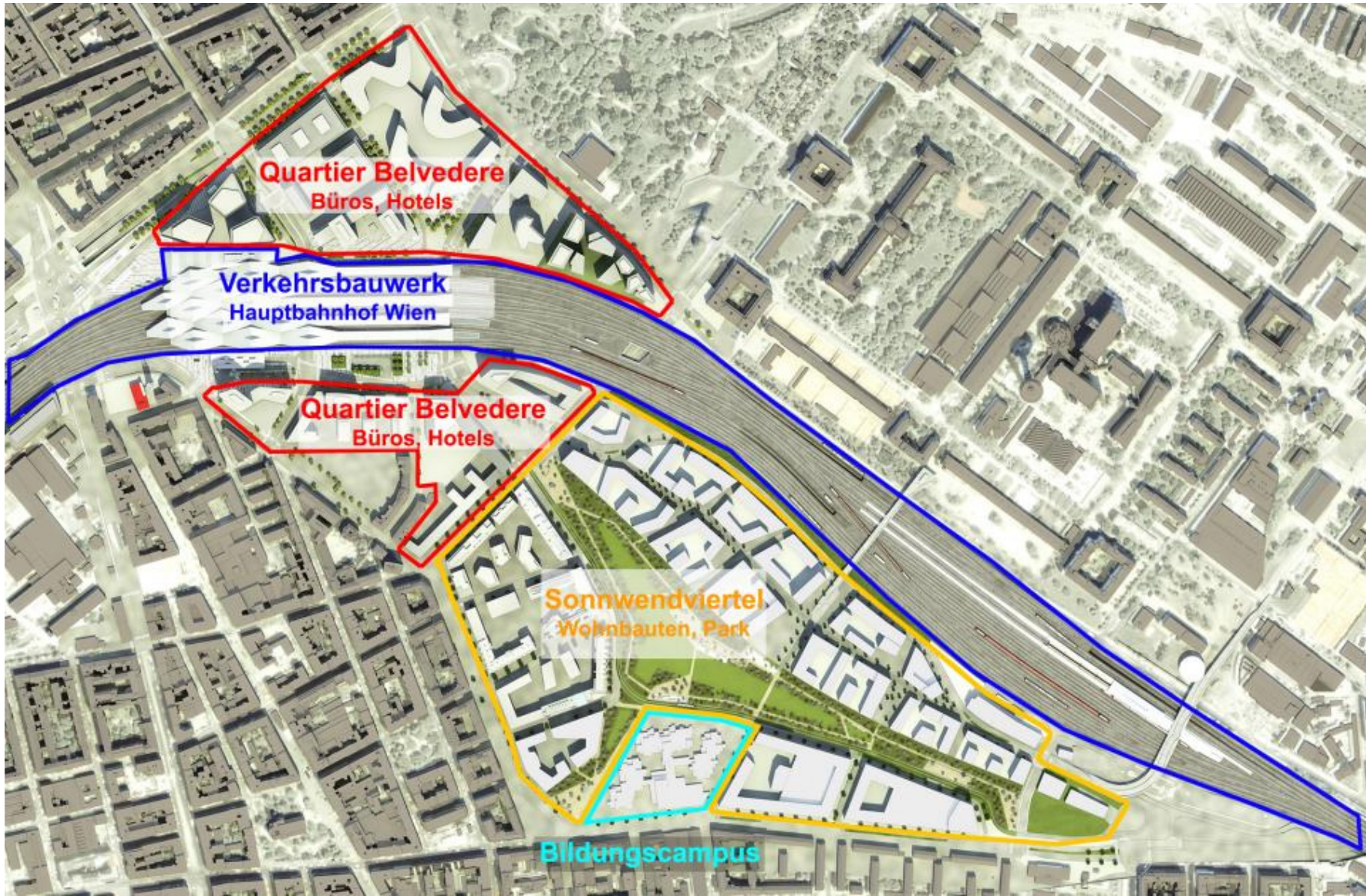
# Meilensteine Hauptbahnhof

Gesamtinvestition: rd. 4 Mrd. €, davon ÖBB 1 Mrd. €, Stadt Wien 0,5 Mrd. €

- **2004** Einstimmiger GR- Beschluss zum Masterplan „Hauptbahnhof Wien“
- **12/2009 - 06/2010** Sperre / Abriss Südbahnhof und Baubeginn Hauptbahnhof
- **09/2014** Eröffnung Bildungscampus
- **12/2014** Fertigstellung des Verkehrsbauwerkes Hauptbahnhof
- **2013 - 2021** Bau / Fertigstellung von Wohnungen, Linie D und Straßenzügen
- **2023** Fertigstellung des gesamten Stadtviertels

# Zusammenschau wichtiger Fakten

- 110 ha Projektgebiet
- 5.500 neue Wohnungen für 15.000 Einwohner/-innen
- 20.000 Arbeitsplätze
- 70.000 m<sup>2</sup> Park
- Moderner Bildungscampus für 1.100 Schüler und 200 Lehrer
- Neues Straßennetz ca. 5,5 km; Adaptierung Straßen um das Areal ca. 5,1 km;
- neue Radwege ca. 7 km; Adaptierung Radwege um das Areal ca. 6,2 km



Projektleitung Hauptbahnhof Wien



StadT+Wien  
Wien ist anders.

# Das Projektgebiet 2005



Projektleitung Hauptbahnhof Wien



StadT + Wien  
Wien ist anders.

# Das Projektgebiet 2013



Projektleitung Hauptbahnhof Wien



StadT+Wien  
Wien ist anders.

# Das Verkehrsbauwerk 2015



[www.panomax.at](http://www.panomax.at)

Projektleitung Hauptbahnhof Wien



StadT+Wien  
Wien ist anders.

# Verkehrsbauwerk

- **Kosten: ca. 1 Mrd. Euro**
- **1000 Züge/Tag** (davon 650 Züge auf S-Bahn-Stammstrecke)
- **145.000 Fahrgäste/Tag** (davon 40.000 über Fernzüge)
- **Direkte Anbindung an den Nahverkehr und Flughafen** (S-Bahn, U-Bahn, Straßenbahn, Autobusse und Busbahnhof)
- **Durchgehend barrierefrei** (29 Rolltreppen, 14 Personen sowie 5 Lastenaufzüge)
- **1150 Fahrradabstellplätze** (3 Fahrradgaragen, 250 Outdoor-Radbügel, City-Bike-Stationen, E-Bike-Tankstelle)
- **Erneuerbare Energien:** Erdwärme, Fotovoltaikanlage, Fernwärme und Fernkälte
- **ECE – Einkaufszentrum:** 20.000m<sup>2</sup> Verkaufsfläche

# Quartier Belvedere 2013



Projektleitung Hauptbahnhof Wien



StadT+Wien  
Wien ist anders.



# Quartier Belvedere

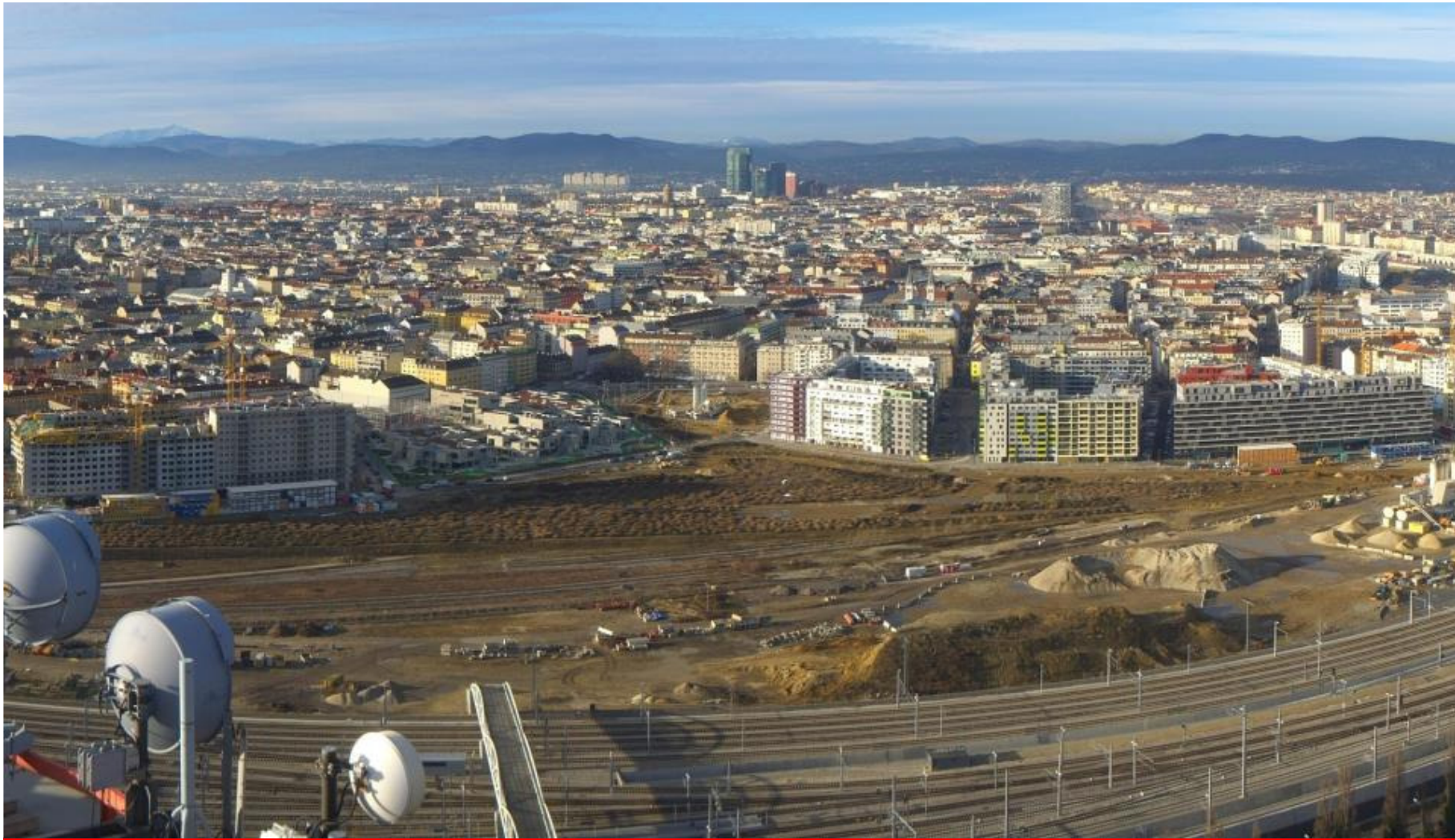


Projektleitung Hauptbahnhof Wien



StadT+Wien  
Wien ist anders.

# Sonnwendviertel West 2015



Projektleitung Hauptbahnhof Wien



StadT+Wien  
Wien ist anders.

# Sonnwendviertel West in Bau



Projektleitung Hauptbahnhof Wien



StadT+Wien  
Wien ist anders.

# Wohnen im Sonnwendviertel



Projektleitung Hauptbahnhof Wien



StadT+Wien  
Wien ist anders.

# Wohnen im Sonnwendviertel



Projektleitung Hauptbahnhof Wien



StadT+Wien  
Wien ist anders.

# Wohnen im Sonnwendviertel



Projektleitung Hauptbahnhof Wien



StadT+Wien  
Wien ist anders.

# Wohnbauten Sonnwendviertel West

- **Jänner 2012: Erster Spatenstich**, mehr als 2.400 Whg. (von insgesamt 5.500 Wohnungen für 15.000 Menschen)
- **84 Pflegeheimplätze, 16 Whg.** für Alleinerziehende
- **Gesamtbaukosten:** rd. 171 Mio. €, davon **62 Mio. € Förderungen der Stadt Wien!**



Projektleitung Hauptbahnhof Wien

# Bildungscampus 2015



Projektleitung Hauptbahnhof Wien



StadT+Wien  
Wien ist anders.



# Bildungscampus für 1- bis 14- jährige

- **Kapazität:** 1.100 Kinder und Jugendliche, über 200 PädagogInnen
- **Kindergarten:** 11 Gruppen
- **Volksschule, ganztags:** 17 Kl.
- **Neue Mittelschule ganztags:** 16 Kl.
- **Jugendzentrum**
- **Eröffnung:** 9/2014
- **Investition:** ca. 65 Millionen Euro



Projektleitung Hauptbahnhof Wien

# Helmut-Zilk-Park



Projektleitung Hauptbahnhof Wien



StadT+Wien  
Wien ist anders.

# Helmut-Zilk-Park (zentraler Teil, geplant)



Projektleitung Hauptbahnhof Wien



StadT+Wien  
Wien ist anders.

# Helmut-Zilk-Park (fertiger Teil 08/2015)



Projektleitung Hauptbahnhof Wien



StadT+Wien  
Wien ist anders.

# Die Kommunikation

- Pressearbeit
- Besucher/-innenzentrum  
bahnorama
- Beschwerdemanagement
- Bezirksforen
- Ombudsmann (ÖBB)
- Broschüren
- Souvenirs
- Homepage
- Führungen
- Newsletter



Projektleitung Hauptbahnhof Wien

# Das Besucher/-innenzentrum bahnorama Eine Erfolgsgeschichte

- Favoritenstraße 51
- **Eröffnung: 19. 08. 2010**
- **Schließung: 31. 12. 2014**
- Interaktive Ausstellung
- 2 Panoramalifte bis auf 42 m Höhe
- für die interessierte Öffentlichkeit,  
Delegationen, Schulklassen,...
- Gastronomie, Führungen,...
- Veranstaltungen
- **Insgesamt 370.000 gezählte  
Besucher/-innen**



Projektleitung Hauptbahnhof Wien

# Informationsveranstaltung



Projektleitung Hauptbahnhof Wien



StadT+Wien  
Wien ist anders.

# Danke für Ihre Aufmerksamkeit!



Projektleitung Hauptbahnhof Wien



StadT+Wien  
Wien ist anders.