



# Management dynamischer Verkehrsdaten und die Vernetzung mit den Fahrzeugen

DI Manfred Harrer  
ASFINAG Maut Service GmbH

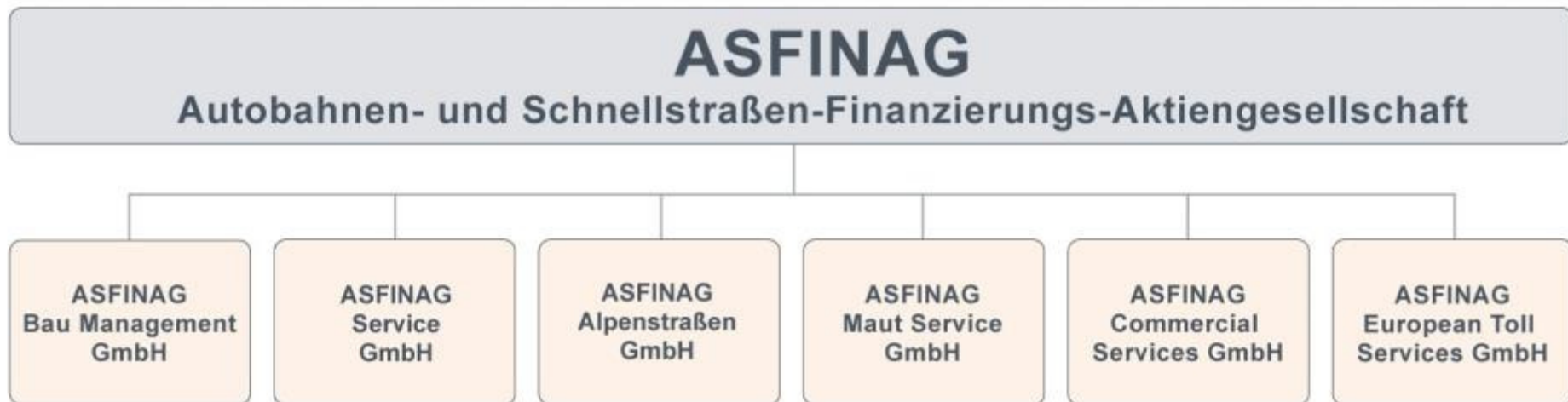
OEVG Jahrestagung  
Bregenz, 11.06.2015



- ASFINAG Kurzüberblick
- Verkehrsinformation aus Sicht der ASFINAG
- Was sind dynamische Verkehrsdaten?
- Vom „digitalen Straßenbetreiber“ zum „vernetzten Fahrzeug“

## ASFINAG Unternehmensgruppe

Die ASFINAG wurde 1982 gegründet und ist eine Gesellschaft des Bundes.



## ASFINAG Übersicht

- **Aufgaben:** Planung, Bau, Erhaltung, Betrieb, Finanzierung und Bemannung der Autobahnen und Schnellstraßen in Österreich

---

- **Streckennetz:** In Betrieb: 2.183 km

---

- **Mitarbeiter Konzern:** 2.652

---

- **Autobahnmeistereien:** 43

---

- **Nationale Verkehrsmanagementzentrale:** 1

---

- **Regionale Verkehrsmanagementzentralen:** 9

---

- **Standorte:** Wien, Graz, Innsbruck, Salzburg, Ansfelden, Zirl

---

- **Finanzierung:** Kfz < 3,5 t: Vignette + Sondermauten  
Lkw > 3,5 t: leistungsabhängige Maut

# Autobahnmeistereien Verkehrsmanagementzentralen

## ASFINAG AUTOBAHNMEISTEREIEN, VERKEHRSMANAGEMENTZENTRALEN

43 Autobahnmeistereien

### Regionale Verkehrsmanagementzentralen

- Ardning
- Bruck/Mur
- Hohenems
- Klagenfurt
- Plabutsch
- St. Jakob/Arberg
- St. Michael/Lungau
- Wels
- Wien-Kaisermühlen

### Verkehrsmanagementzentrale

- Wien-Inzersdorf



**Ereignismanagement**

Verlässlichkeit auf allen Wegen.

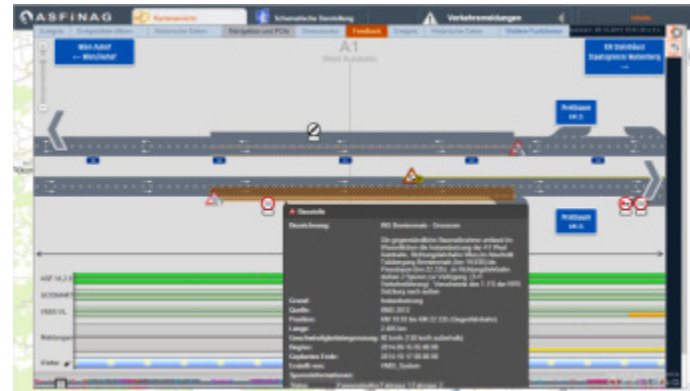
# ASFINAG Services



> 580 Webcams 



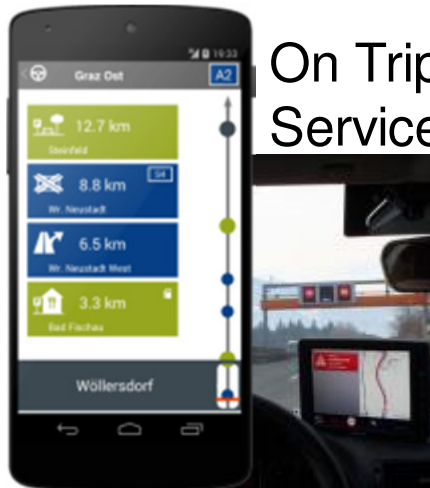
Expertentools



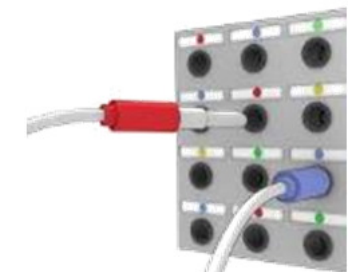
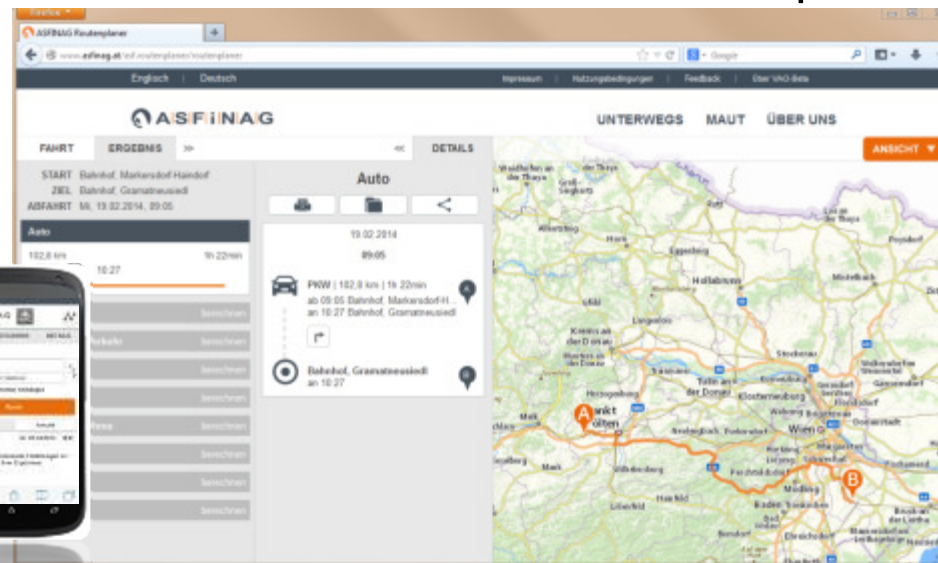
Smartphone App  
„UNTERWEGS“



On Trip  
Services



VAO Routenplaner



verschiedenste  
Datenschnittstellen

Verlässlichkeit auf allen Wegen.

## Ausgangslage Verkehrsinformation

ASFINAG ist anerkannter und führender Anbieter **von Content** für Verkehrs- und Reiseinformation (in Österreich).

# ASFINAG Ereignisse

- Geisterfahrer
- Unfall
- Panne
- Verkehrsüberlastung
- Ladegutverlust
- Extreme Witterung
- Sondertransport
- Brand
- Anlagenstörung
- Höhenkontrolle
- Erhaltungsmaßnahme
- Sonstiges





# ASFINAG Ereignisse



- json
- ticml
- rss
- datex2



# ASFINAG Inhalte



## Meldungen




-  ASFINAG Ereignisse
-  Baustellenmeldungen

## Webcams Spezialansicht





### berechnete Daten

-  Verkehrslage

### dynamische Daten

-  Geschwindigkeitsbeschränkungen und Gebotszeichen
-  IG-Luft Bereiche und Schaltzustände
-  Belegungszustände der LKW Stellplätze

### statische Straßendaten

-  Webcams
-  Infrastrukturdaten (Anschlussstellen + Knoten)
-  Rastmöglichkeiten (LKW Parken, Abkehrbühnen, Park&Drive)
-  Vertriebsstellen (Vignette, Go-Box, Videomaut)

# DIGITALER STRASSENBETREIBER

ASFINAG CONTENT -  
standardisierte Schnittstellen



ASFINAG - dynamisches  
Datenmanagement

Verkehrsdaten-  
anbieter



Fahrzeuge  
("Connected Vehicles")



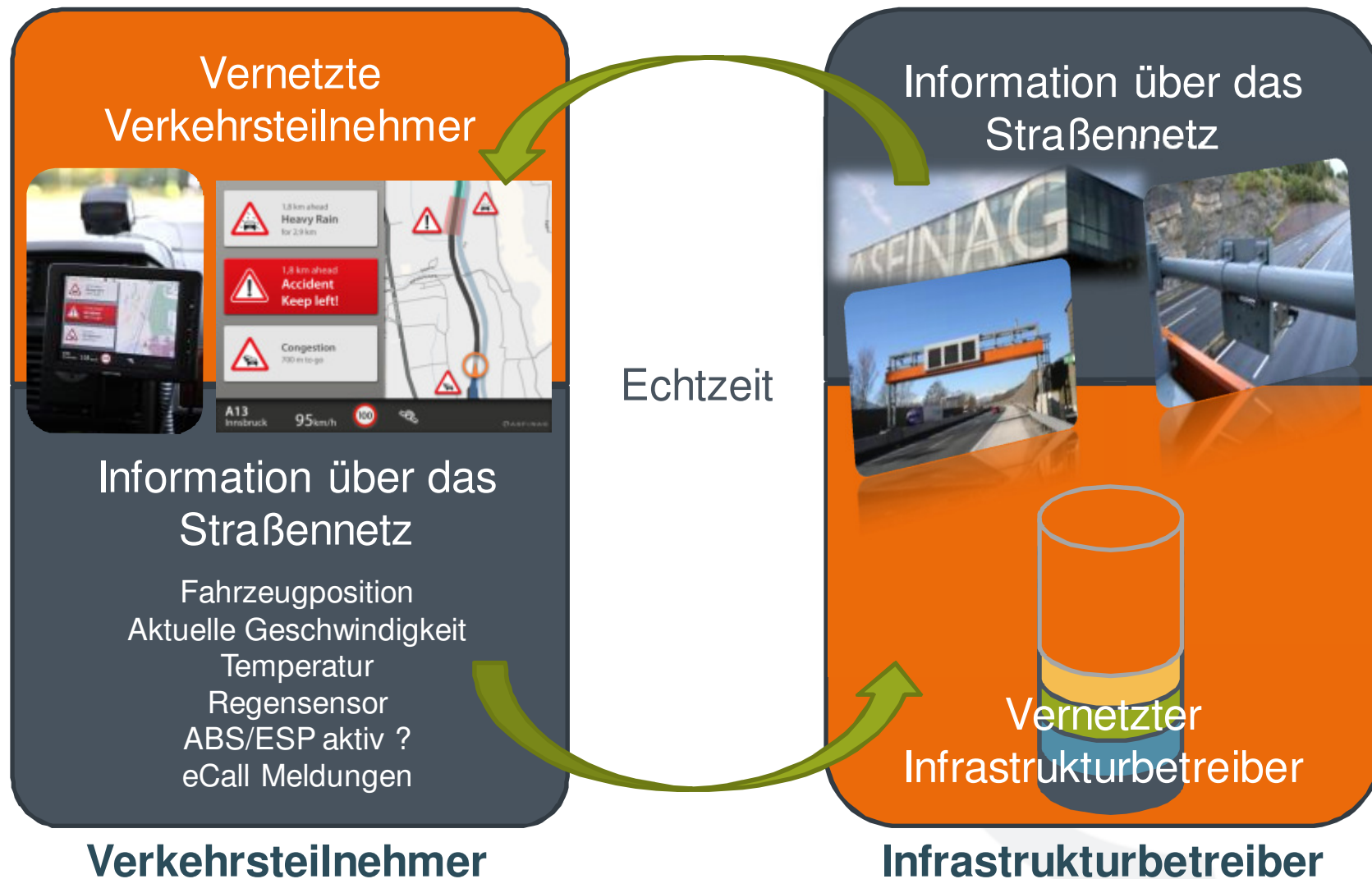
## Vernetzung mit Automotive & Internet

- TELEMATIK PLUS  
„Möglichst viele Kunden gut und frühzeitig informieren“
- Datenaustausch mit internationalen Anbietern

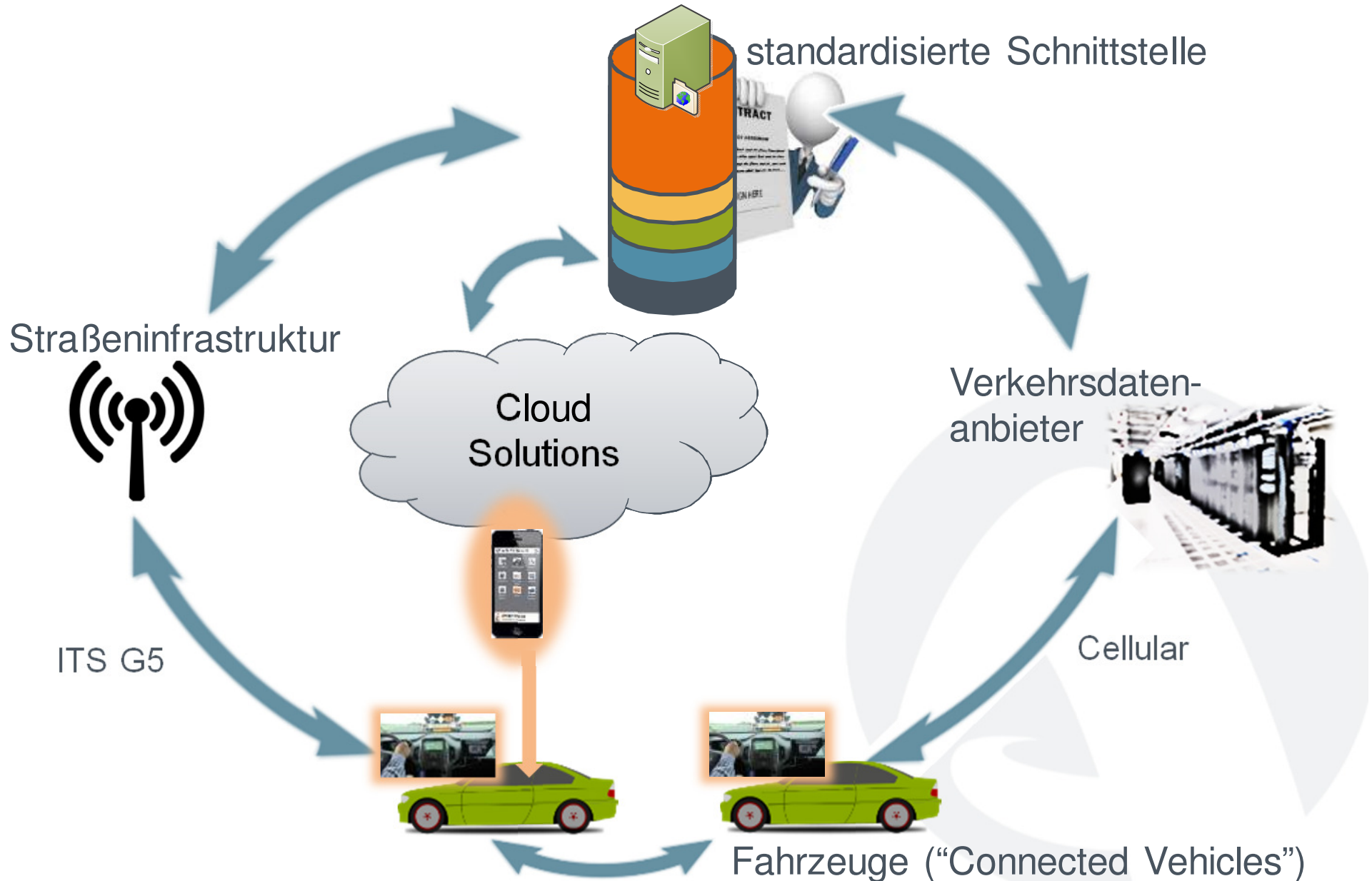


ASFINAG liefert	ASFINAG erhält
Ereignisse	Stauindex
Verkehrslage	Automatische Baustellenerkennung
Verkehrszeichenanzeige	Automatische Stauwarnung
Baustellen	Verkehrslage niederrangiges Netz

# ASF|IN|AG Vision “Vernetztes Fahren”



# Digitaler Straßenbetreiber



# ASFINAG Vision “Vernetztes Fahren”



Fahrersicht heute



Fahrersicht in Zukunft



***VERLÄSSLICHKEIT AUF ALLEN WEGEN.***