

Güterzentrum Wolfurt –

massiver Ausbau

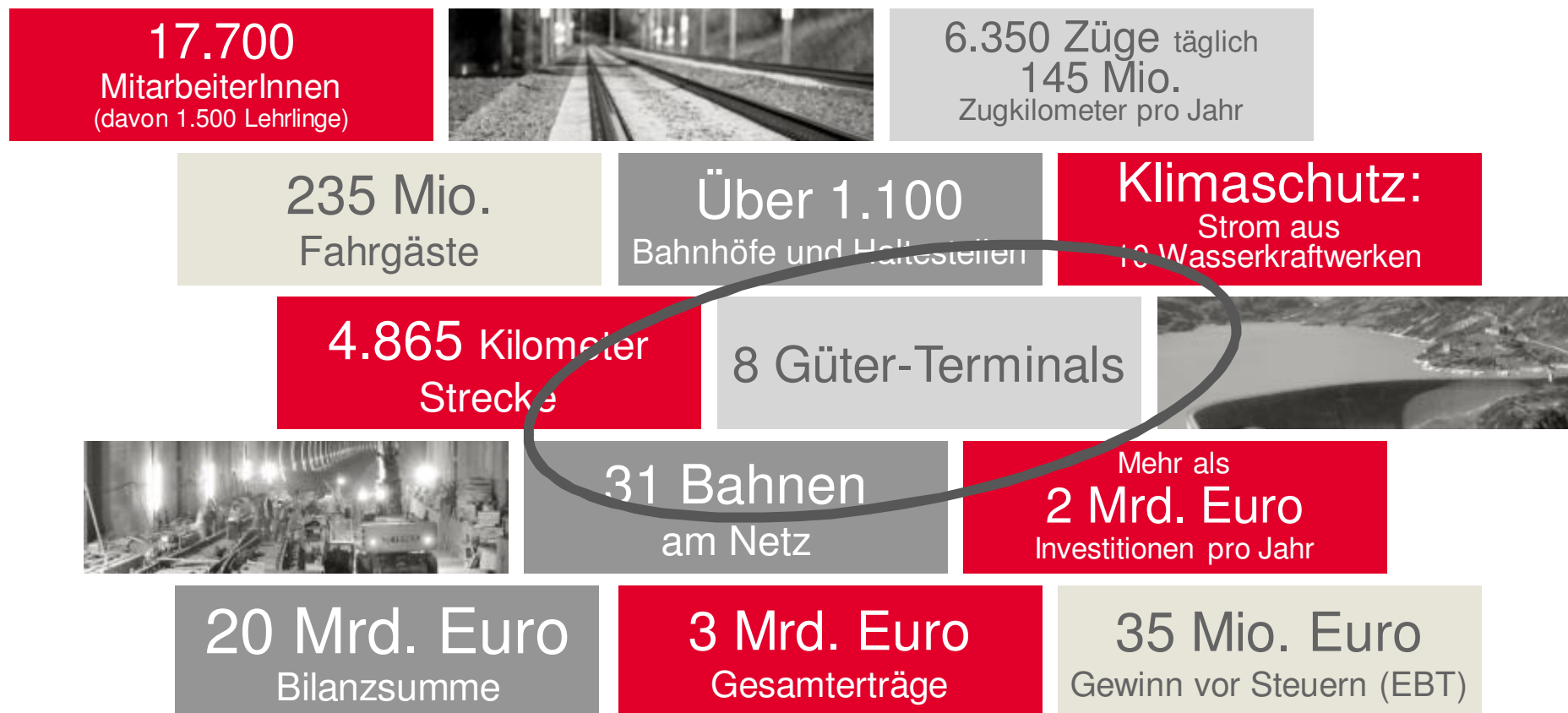
für die Logistiklösungen von Morgen

Die Bahn macht sich nützlich.

ÖVG Jahrestagung
TRENDS IN LOGISTIK & VERKEHR
Innovative Lösungen

Bregenz, 11. Juni 2015

Wir planen, bauen, betreiben und erhalten Eisenbahninfrastruktur



Zukunft auf Schiene ...

- Gesellschaftlicher Trend
- Urbaner Trend
- Wirtschaftlicher Trend

Die Zeit spricht für die Bahn.

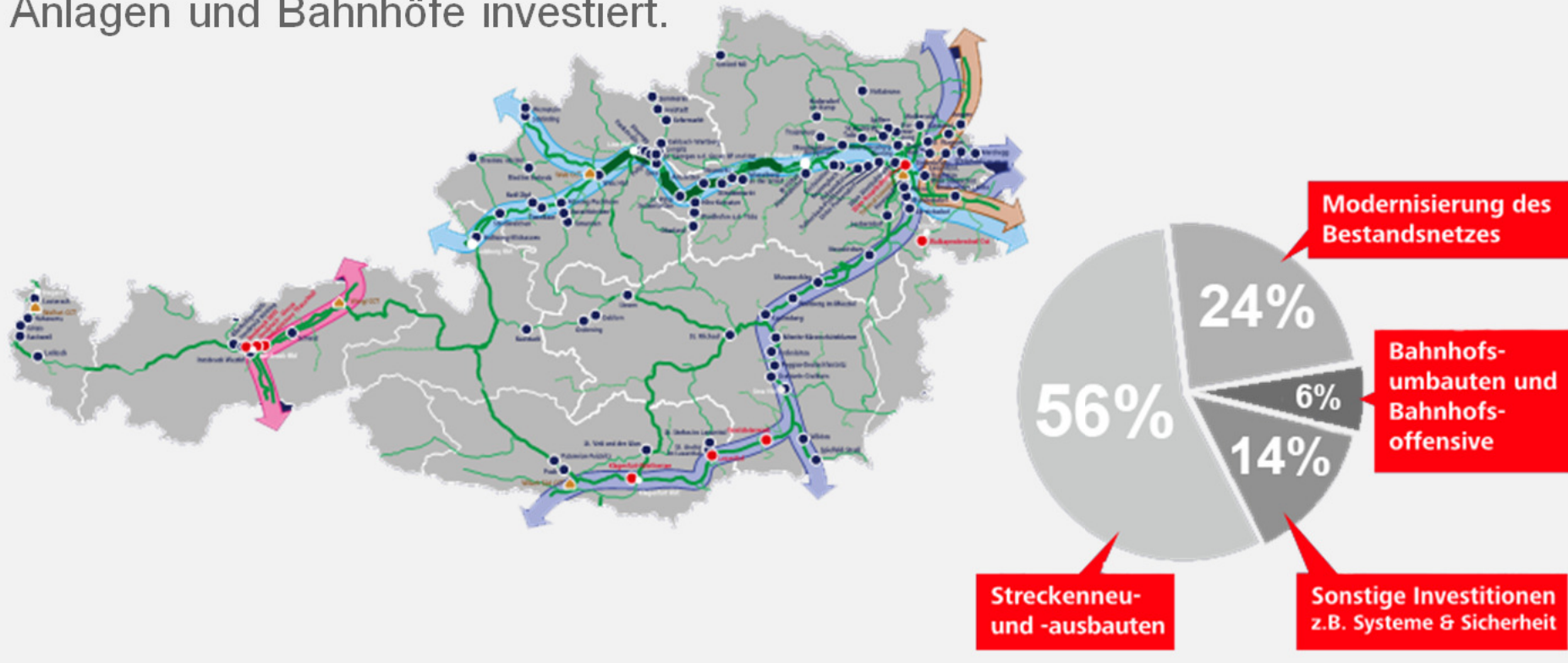
Die Zeit spricht für uns.



6-jähriger Rahmenplan dient der Umsetzung Zielnetz 2025+

Rahmenplan-Investitionen.

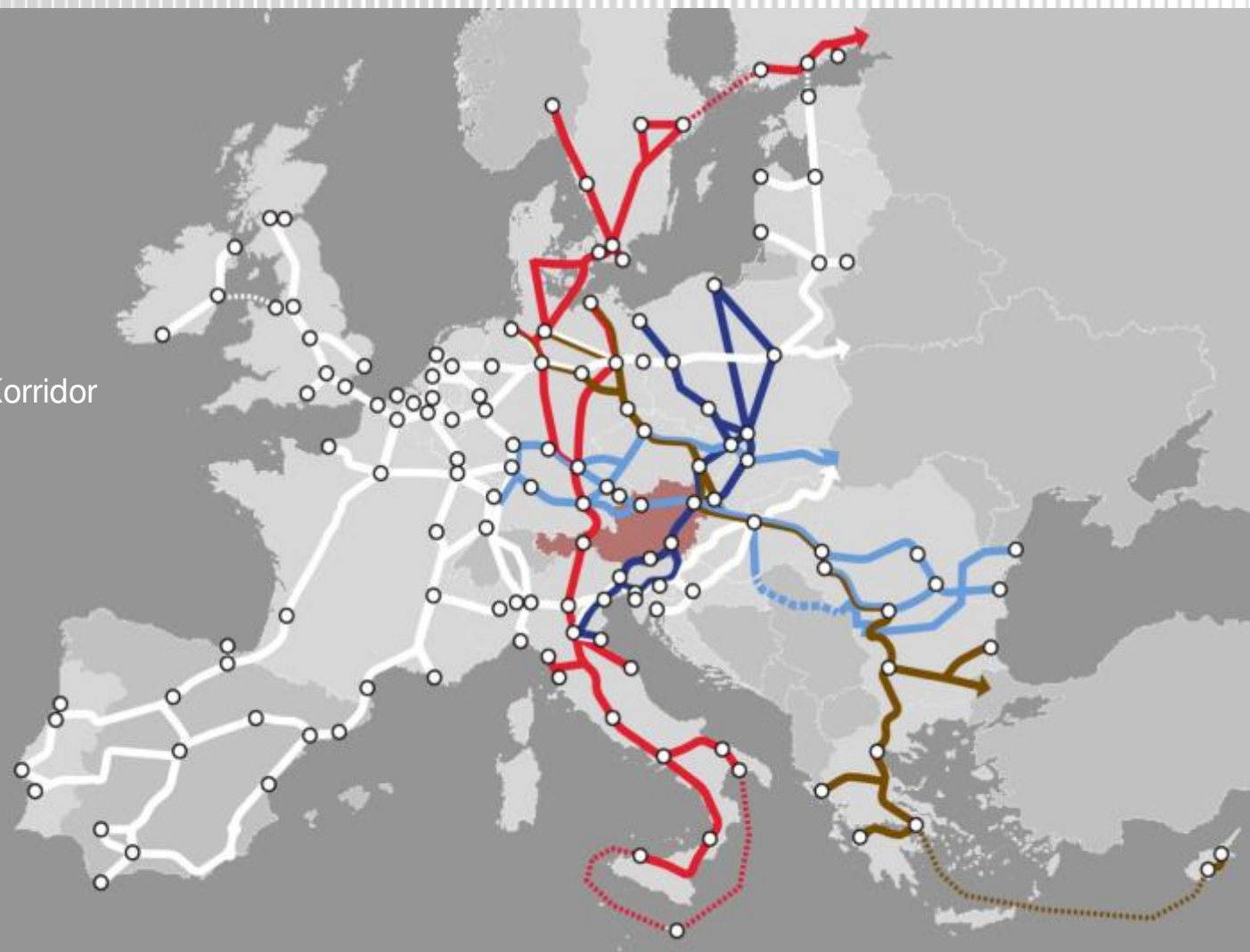
2014-2019 werden 13,2 Mrd. Euro in Schienennetz, Anlagen und Bahnhöfe investiert.



Transeuropäische Verkehrskorridore durch Österreich

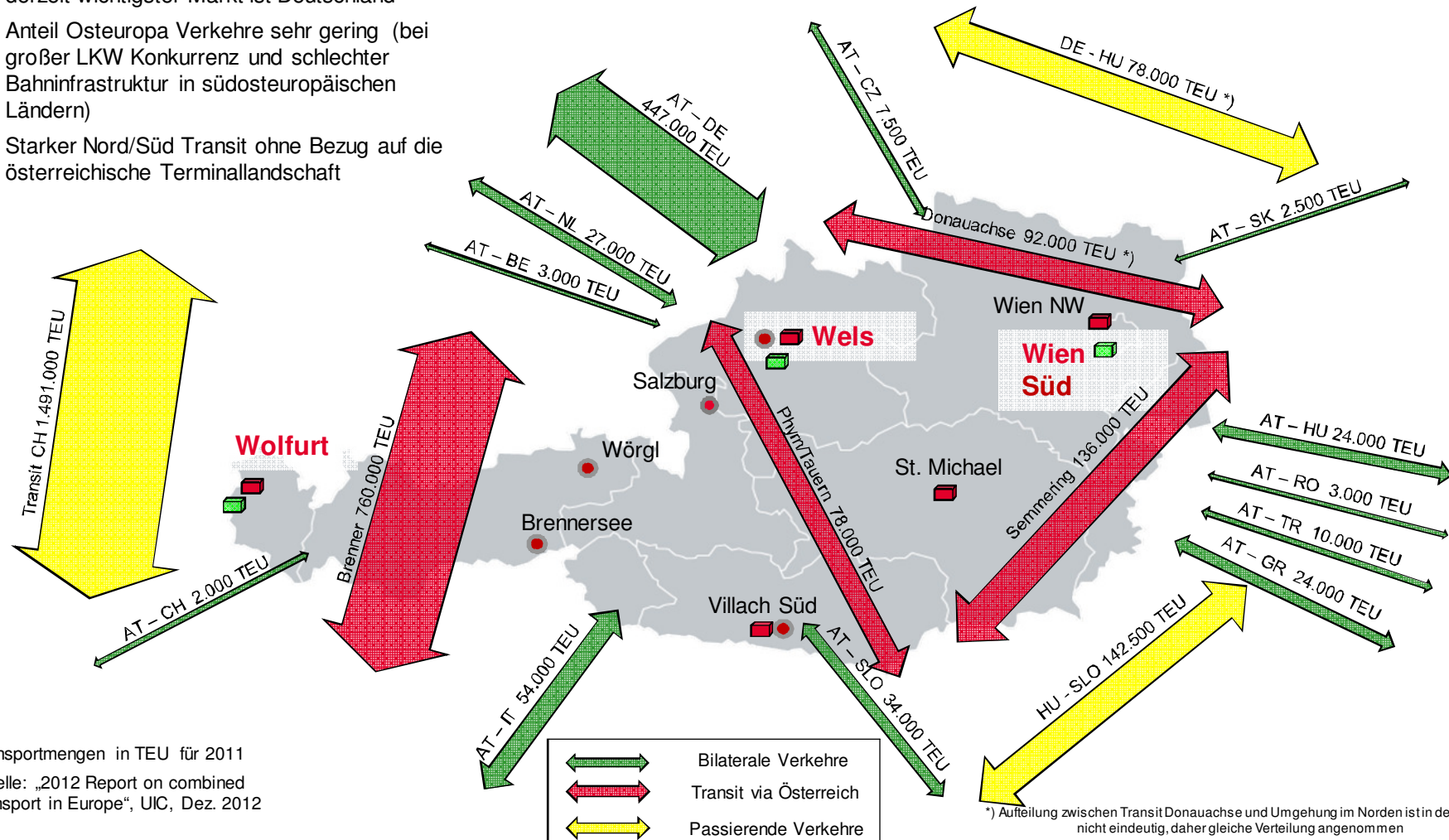
Kernnetz-Korridore durch Österreich:

- Baltisch-Adriatischer Korridor
- Balkan/Ost-Med Korridor
- Skandinavisch-Mediterraner Korridor
- Rhein-Donau Korridor



Transportströme und Länderrelationen in Bezug auf Österreich und grenznahen Regionen im UKV

- derzeit wichtigster Markt ist Deutschland
- Anteil Osteuropa Verkehre sehr gering (bei großer LKW Konkurrenz und schlechter Bahninfrastruktur in südosteuropäischen Ländern)
- Starker Nord/Süd Transit ohne Bezug auf die österreichische Terminallandschaft



Investitionen in Terminalaus-/neubauten Terminalprojekte

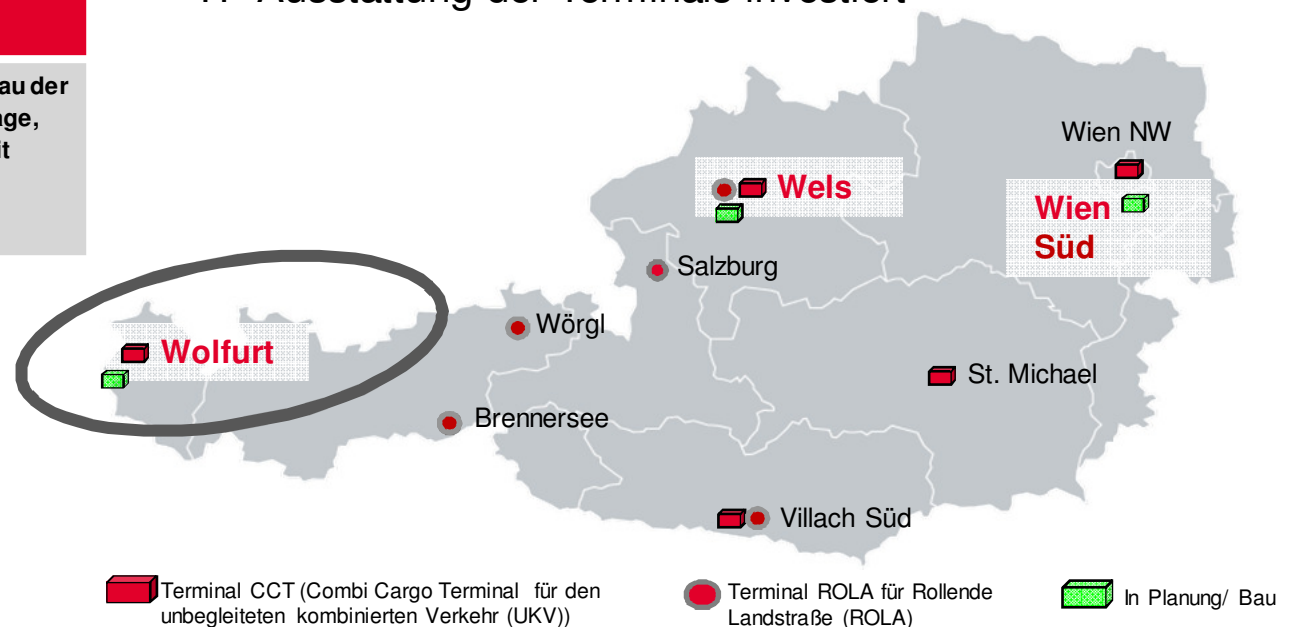
Terminal Wien Süd

Status: In Umsetzung	Fertigstellung der KLV Anlage: Ende 2016	Neuerrichtung des Terminals mit durchfahrfähiger Krananlage
	Gesamt Ende 2017	

Terminal Wolfurt

Status: In Umsetzung	Fertigstellung: August 2018	Komplettumbau der Umschlaganlage, Kranmodul mit 4 x 600 m Ladegleis

- Wichtigste Projekte sind der Neubau des **Güterzentrums Wien Süd** als Ersatz für den Standort Wien Nordwestbahnhof und der Ausbau des **Güterzentrums Wolfurt**
- Neben der Errichtung der notwendigen Infrastruktur wird in die Erneuerung der Umschlaggeräte und in die IT- Ausstattung der Terminals investiert



- Gesamtinvestitionsvolumen: **ca. € 400 Mio.**

Terminal Wolfurt und seine Erfolgsgeschichte



1982 Eröffnung Wolfurt

Güterumschlagszentrum für den konventionellen Verkehr (Getreide, Futtermittel, Rinder, Kohle, Mineralölprodukte, Holz usw.)

1990 Beginn des professionellen Depotbetriebs
Leercontainerlagerung inkl. Check in und Reparatur

2015 Wolfurt heute

Multifunktionelles Güterzentrum mit Schwerpunkt Containerverkehr, rasante Entwicklung und Steigerungen des Containerverkehrs seit 1992

Aus-/Umbau Wolfurt: Baubeginn Dez. 2014

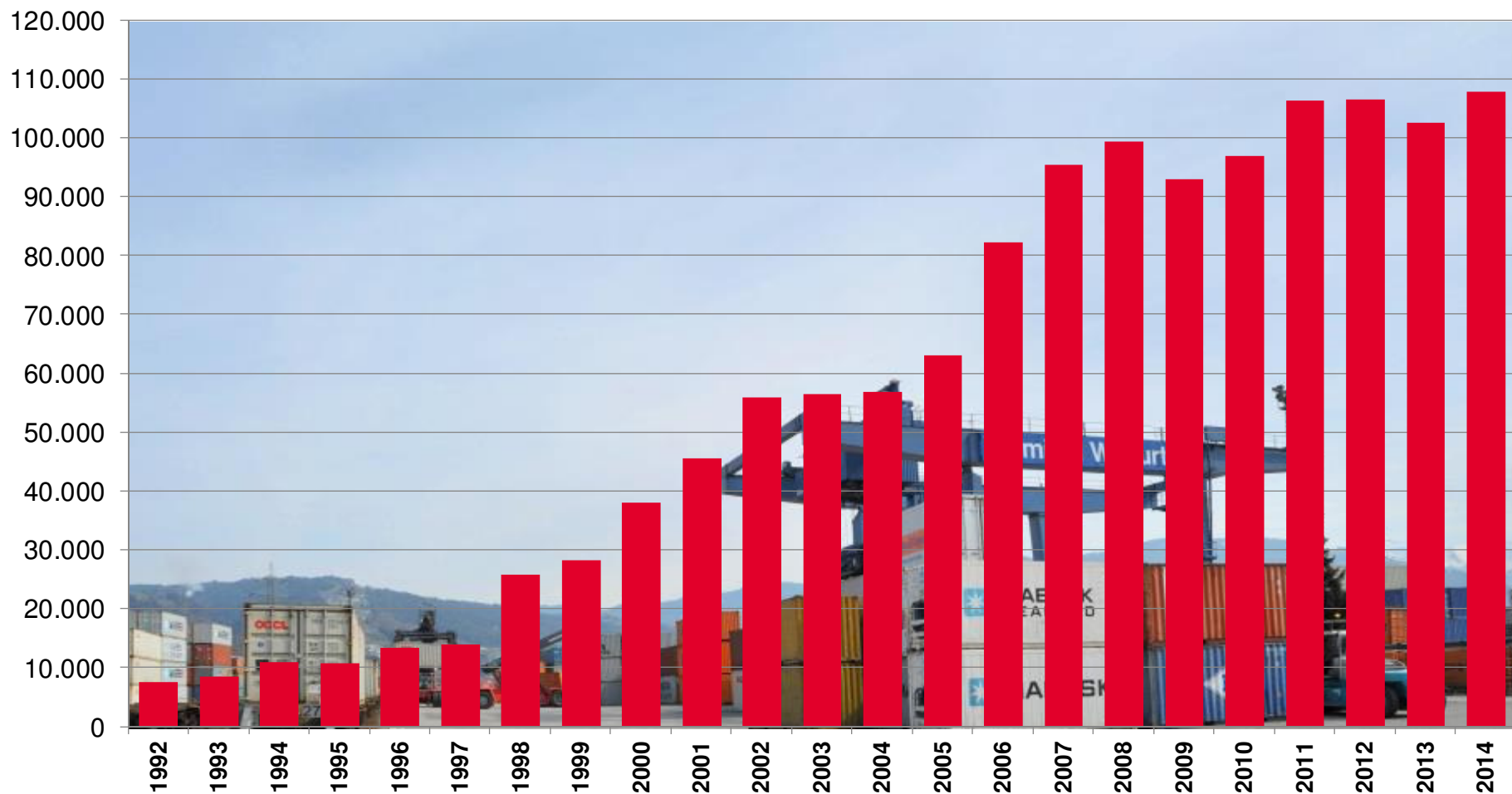
→ Fertigstellung: August 2018

Terminal Wolfurt

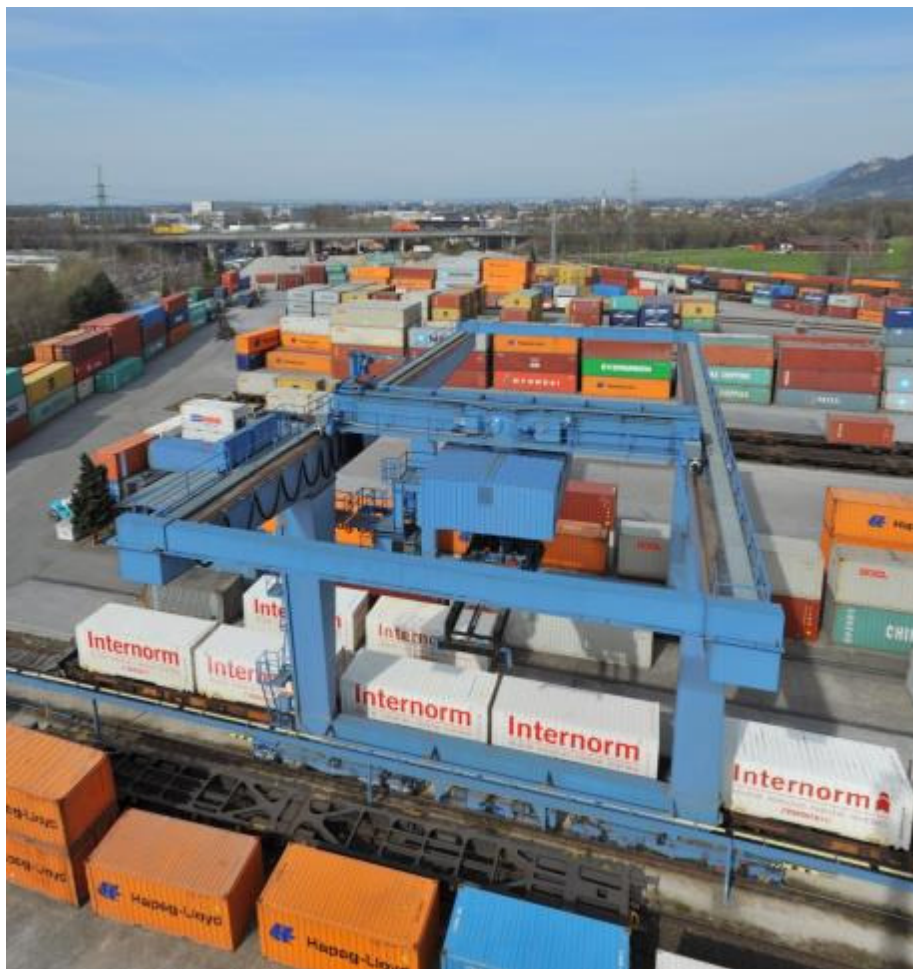
Entwicklung ITE Ein-/Ausgang 1992 bis 2013

Stück

Datenstand April 2015



Terminal Wolfurt – aktueller Leistungsumfang



Technische Ausstattung:

- 1 Portalkran (Maximallast 38t)
- 4 Vollcontainerstapler (bis 45 t für WAB und Container)
- 2 Leercontainerstapler
- 6 UKV Ladegleise von 170 bis 270m
- Containerlager für ca. 1.400 TEU (voll/leer)

Weitere Leistungen:

- Leercontainerdepot, Containerreparatur, Containerreinigung
- Check in/out, Agentur, Kühl/Heizservice,
- Sonstige Standortleistungen ,
- Neu: 01.05.2015 **Überstellservice**

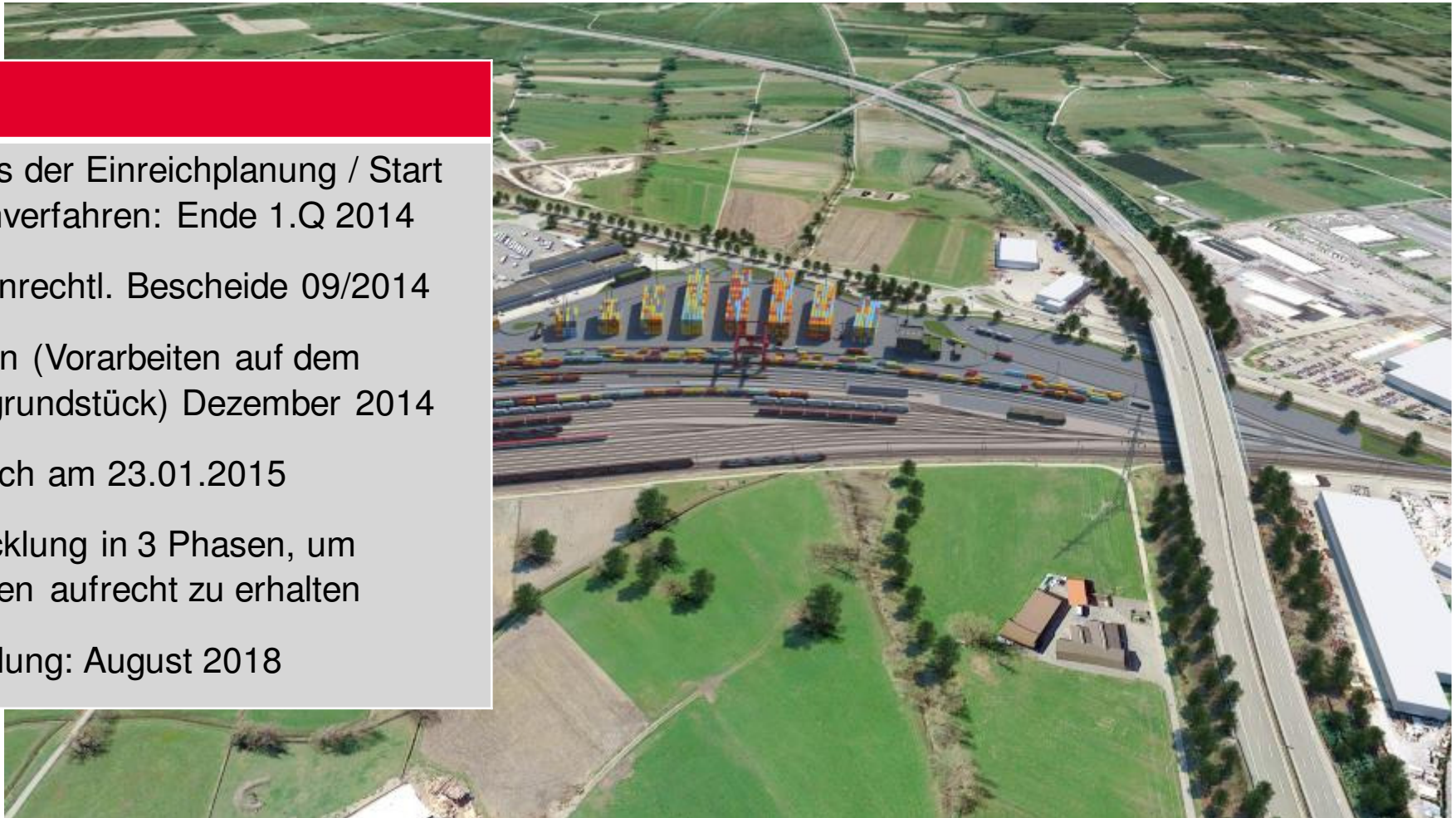
Netzwerk:

- Nationales Netzwerk
- Internationale Anbindung an die wichtigsten Seehäfen (Hamburg, Bremerhaven, Rotterdam, Triest)
- Leercontainerzuläufe aus div. Depots
- Regionale Zulaufverkehre

Lage- & Zeitplan

Zeitplan

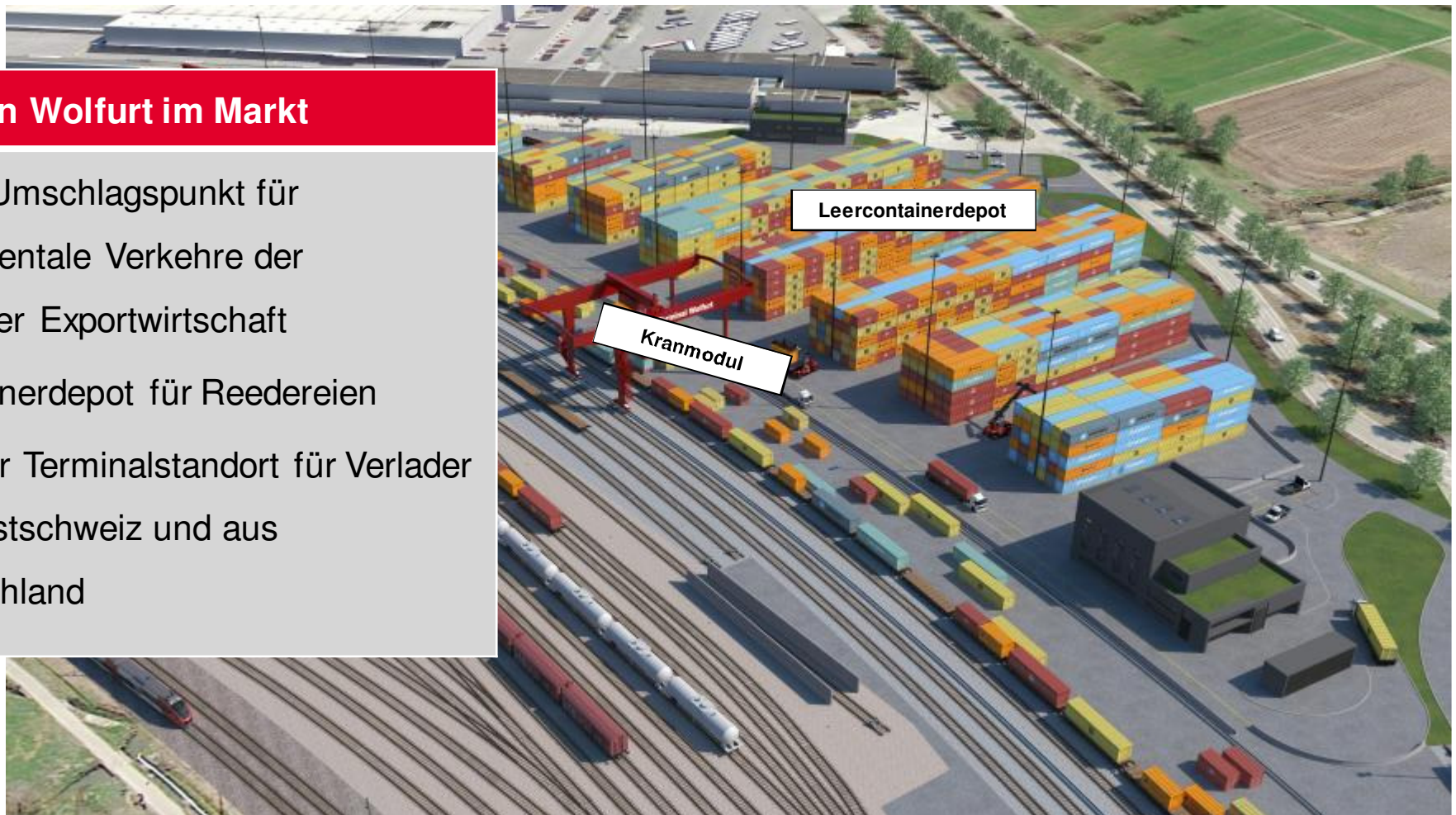
- Abschluss der Einreichplanung / Start Behördenverfahren: Ende 1.Q 2014
- Eisenbahnrechtl. Bescheide 09/2014
- Baubeginn (Vorarbeiten auf dem Nachbargrundstück) Dezember 2014
- Spatenstich am 23.01.2015
- Bauabwicklung in 3 Phasen, um Kapazitäten aufrecht zu erhalten
- Fertigstellung: August 2018



Ausbau Terminal Wolfurt – Übersicht

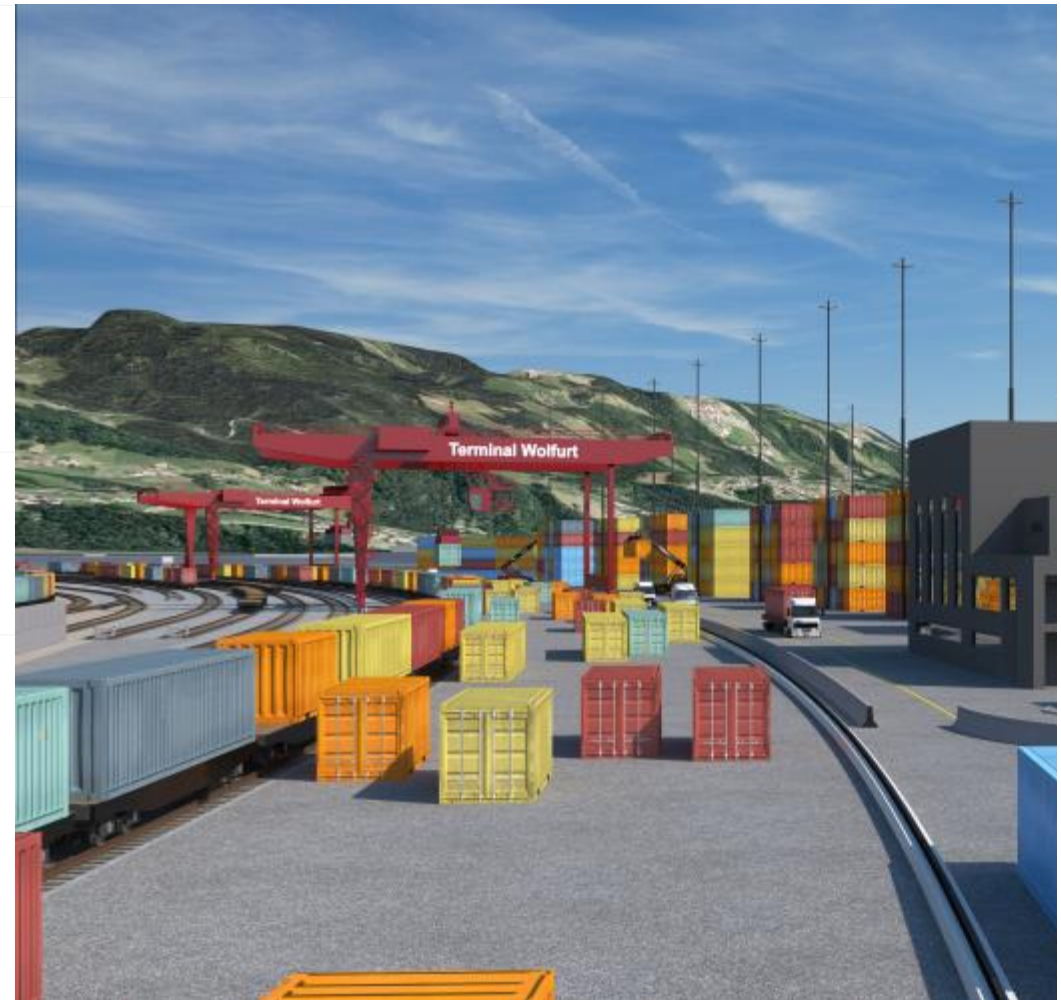
Die Rolle von Wolfurt im Markt

- Zentraler Umschlagspunkt für interkontinentale Verkehre der Vorarlberger Exportwirtschaft
- Leercontainerdepot für Reedereien
- Alternativer Terminalstandort für Verlader aus der Ostschweiz und aus Süddeutschland



Terminal Service Austria – Güterzentrum Wolfurt

Gesamtfläche für UKV	106.000 m ²
Ladegleise UKV	4 x 600 m
Lagerkapazität für den UKV	Leercontainerlager 3.500 x 20 ft Container (TEU), Im Kranbereich 1700 x 20 ft Container (TEU)
Umschlaggeräte Umschlagskapazität pro Jahr	2 Portalkräne, 4 Leercontainerstapler 190.000 ITE/Jahr
Serviceleistungen	Neu: Überstellservice Leercontainerdepot Containerreparatur Containerreinigung Agenturleistungen für Operatoren / EVU Verzollungsmöglichkeiten und weitere Terminalservices



Neu bei TSA: Überstellservice von der Zugstrecke ins Terminal und retour



Alles aus einer Hand: Terminalleistungen inkl. Überstellservice
für Züge und Wagengruppen auf allen TSA Terminals für den unbegleiteten kombinierten Ladungsverkehr

Wohin geht es in Zukunft ...

Standortattraktivität
forcieren

Marktfähige
Angebote

Mehr Kunden

Mehr Transport-
kapazitäten

Höhere Flexibilität
Bedürfnis nach mehr Komfort

**Die Zeit spricht für die Bahn!
Wir wollen möglichst viele
Menschen für die Bahn begeistern!**



Wohin geht es in Zukunft ...

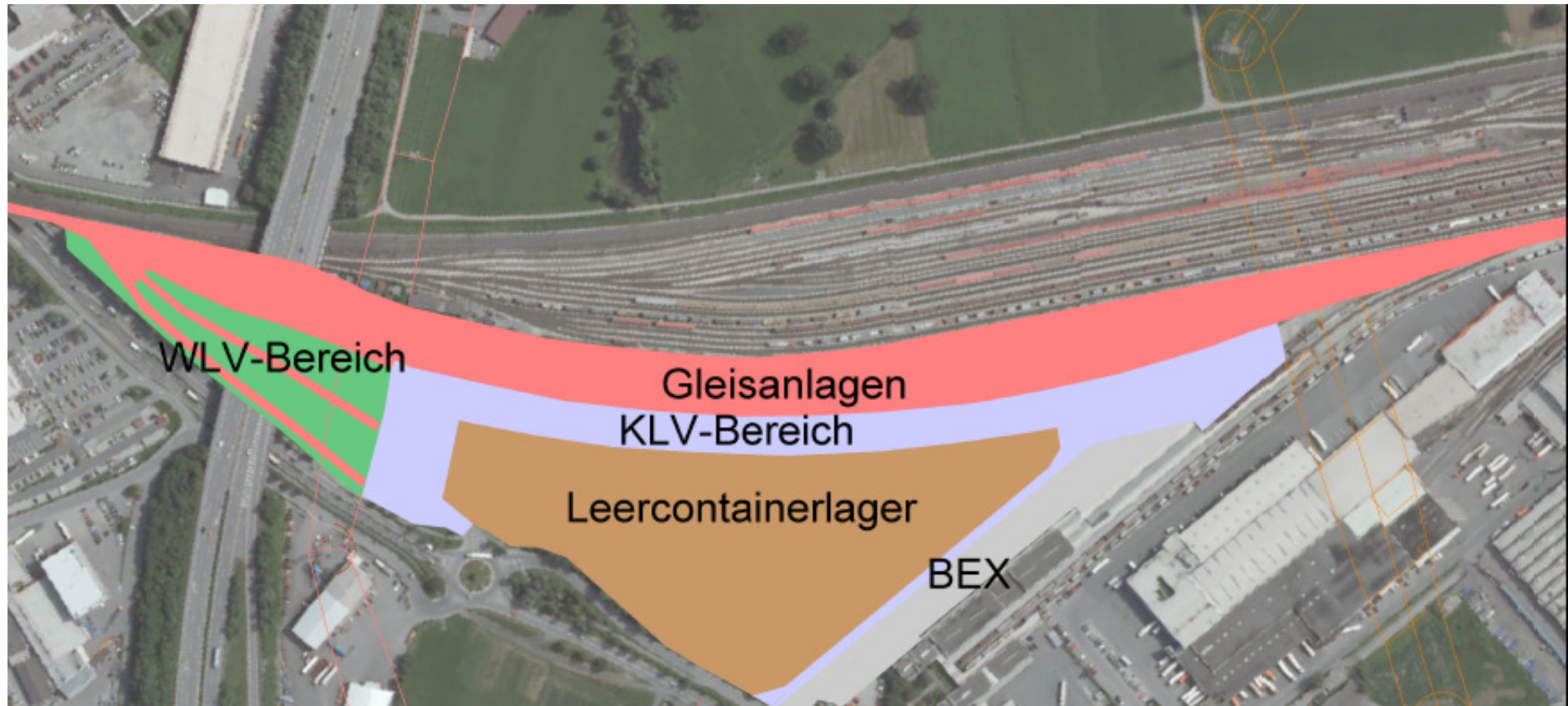


Back-up I

Übersichtskarte



Ausbau Güterzentrum Wolfurt – Terminal Wolfurt Durchfahrfähige Terminalgleise



Direkte Einfahrmöglichkeit eines Intermodalzuges ins Terminal ohne aufwändige
Verschubmanipulation