

Einführung zur Exkursion



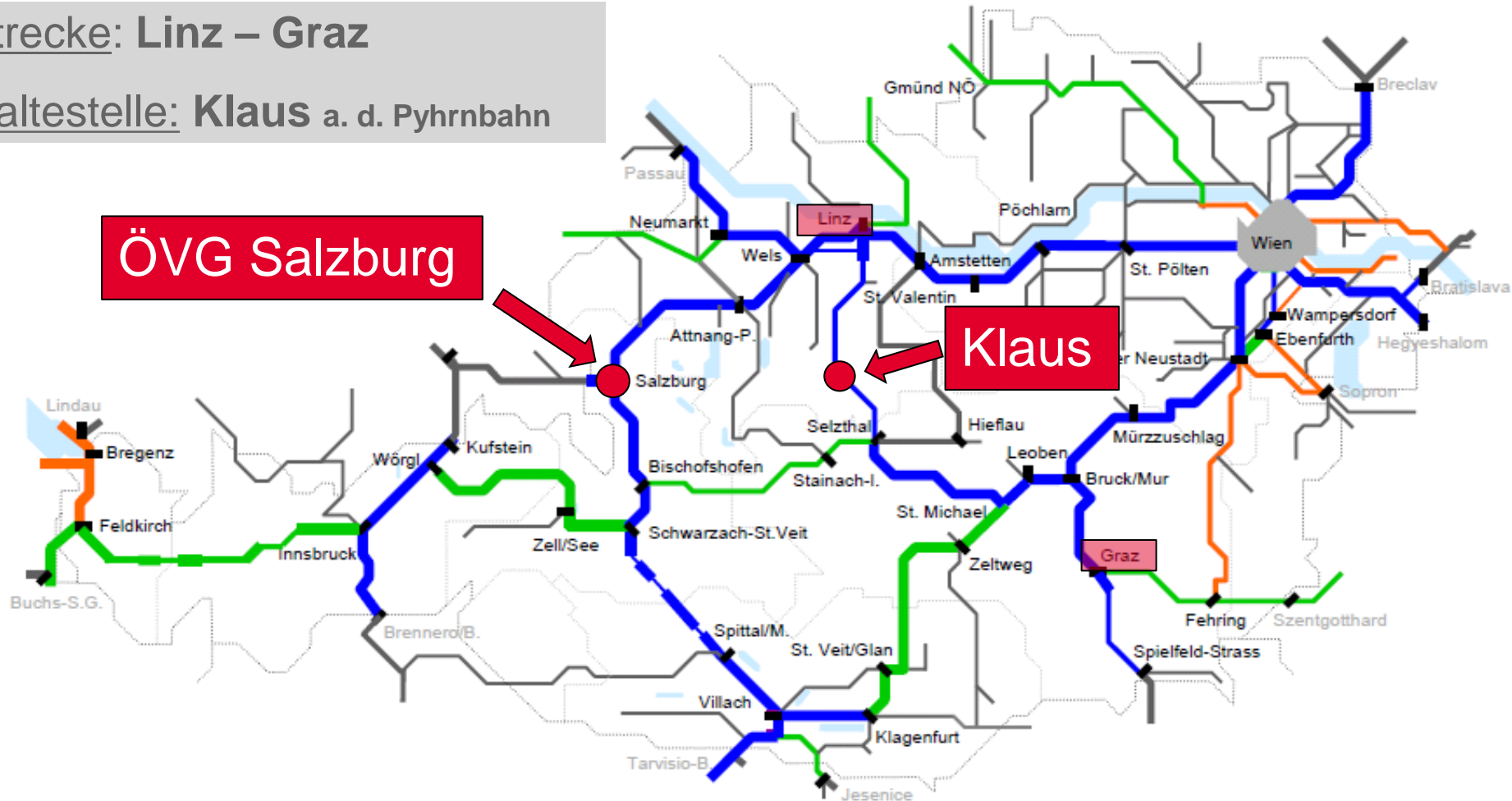
Dr. Bernhard Knoll
ÖBB-Infrastruktur AG
Streckenmanagement und Anlagen-
entwicklung
bernhard.knoll@oebb.at



Wohin fahren wir ?

Strecke: Linz – Graz

Haltestelle: Klaus a. d. Pyhrnbahn



Anlagenverhältnisse

„Pyhrnbahn“ (Linz – Selzthal)



Haltestelle Klaus a. d. Pyhrnbahn

$V_{\min} = 70 \text{ km/h}$
22,5 t Achslast
 $R = 240 \text{ m}$
 $\theta = 21 \text{ ‰}$
10 Mio GBT/Jahr



Was sehen wir ?

Gleisneulage auf Gleis 1 im Bf. Klaus an der Phyrnbahn zwischen km 59.967 und km 60.345 auf einer Länge von ca. 400 m.

Gleis 3: Vorführung der gleisgebundenen Schweißmaschine **APT 1500**

▪ **Vorarbeiten**

Gleisabtrag mit Bagger und gründliche Durcharbeitung des Schotterbettes mit der gleislosen Schotterbettreinigungsmaschine (Typ „REI 4“) gereinigt.

▪ **Hauptarbeiten (16.9.2015)**

Gleisverlegung mit dem SUZ 500 im Verlegemodus (Raupefahrwerk)

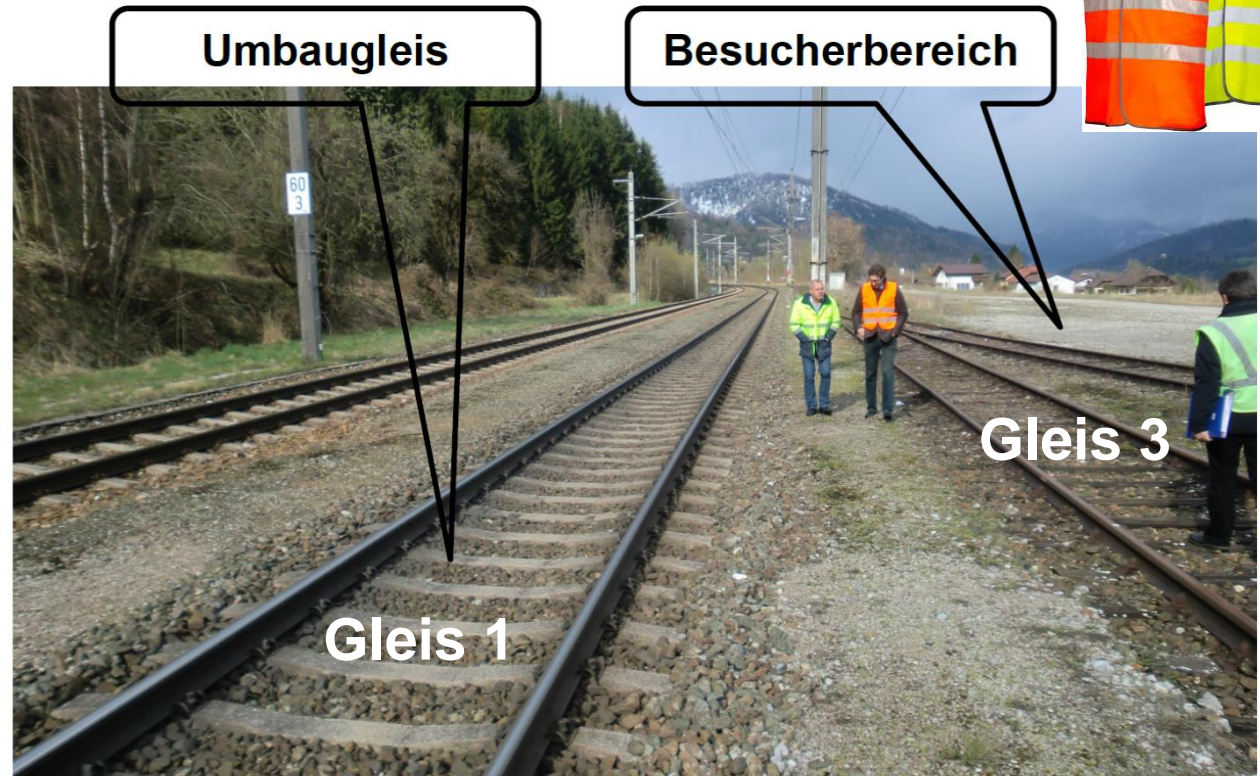
Schwerer Oberbau: 60 E1-Schienen, beschlitten Betonschwellen vom Typ „K1“



Besichtigungsbereich

Aufenthaltsbereich: Hinter den rot/weißen Absperrbändern auf der Südseite.

Absicherung durch Security



Wann fahren wir ?

- **Abfahrt von Salzburg Congress:**
12:45 Uhr → Postbus
Bushaltestelle Mirabellplatz
- **Ankunft am Bf. Klaus**
14:15 Uhr
- **Rückfahrt nach Salzburg:**
16:15 – 16:30 Uhr
- **Ankunft Salzburg Congress:**
18:15 Uhr
- **ÖVG-Abend: ab 19:00 Uhr**

