

ÖBB-Infrastruktur AG

Zertifiziertes Asset-Management



Christian Holzer
ÖBB-Infrastruktur AG
Asset Management & Strategische Planung
christian.holzer@oebb.at

Das Warum?

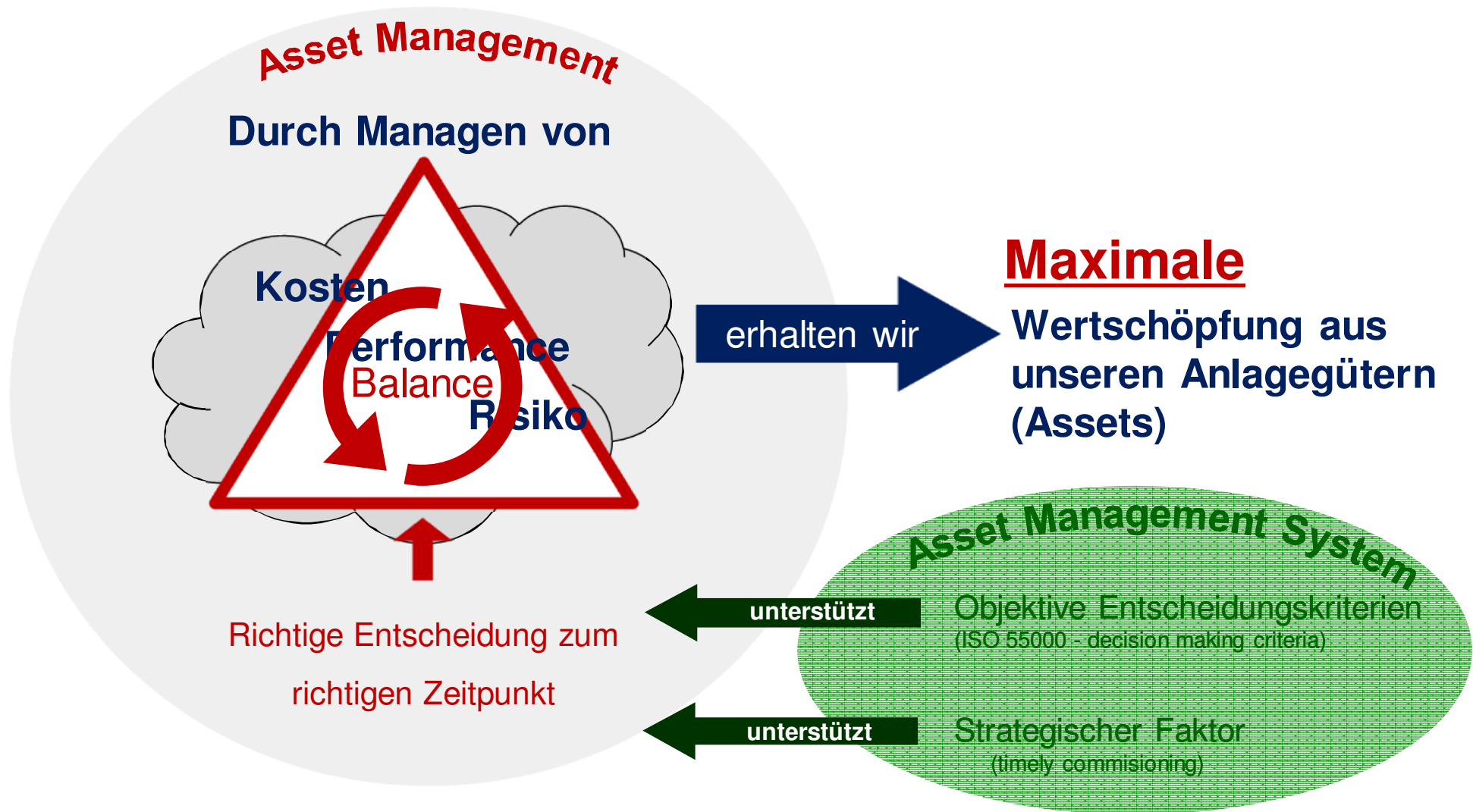


Nutzungsgrad erhöhen



Produktionskosten senken

Wie kann uns „Asset Management“ helfen die Herausforderungen zu meistern?



Asset-Management nach ISO 55000



Was ist ein Asset nach ISO 55000?

- › **Asset:** Alles, was Wert für die Organisation und Stakeholder schafft (Wertschöpfung) und in der Verantwortung der Organisation ist. (Produktions-Anlagen, Gebäude, Geldmittel, Knowhow, ...)



Was ist Asset-Management nach ISO 55000?

„Asset management translates the organization’s objectives into asset-related decisions, plans and activities, using a risk based approach.“ [ISO 55000:2014, 2.1]

- › **Asset Management:** Übersetzung der Unternehmens-Ziele in technische und finanzielle Entscheidungen mittels risikobasierter Methoden.
- › **Asset Management** → Systematischer Prozess zur kosteneffizienten Entwicklung, Nutzung, Instandhaltung, Verbesserung und Ausscheidung von Assets.
 - betrifft den ganzen Lebenszyklus
 - berücksichtigt Kosten, Nutzen – Risiko, Chancen
 - Fokus auf Erfüllung der Unternehmensziele (Alignment)

Das Wie?

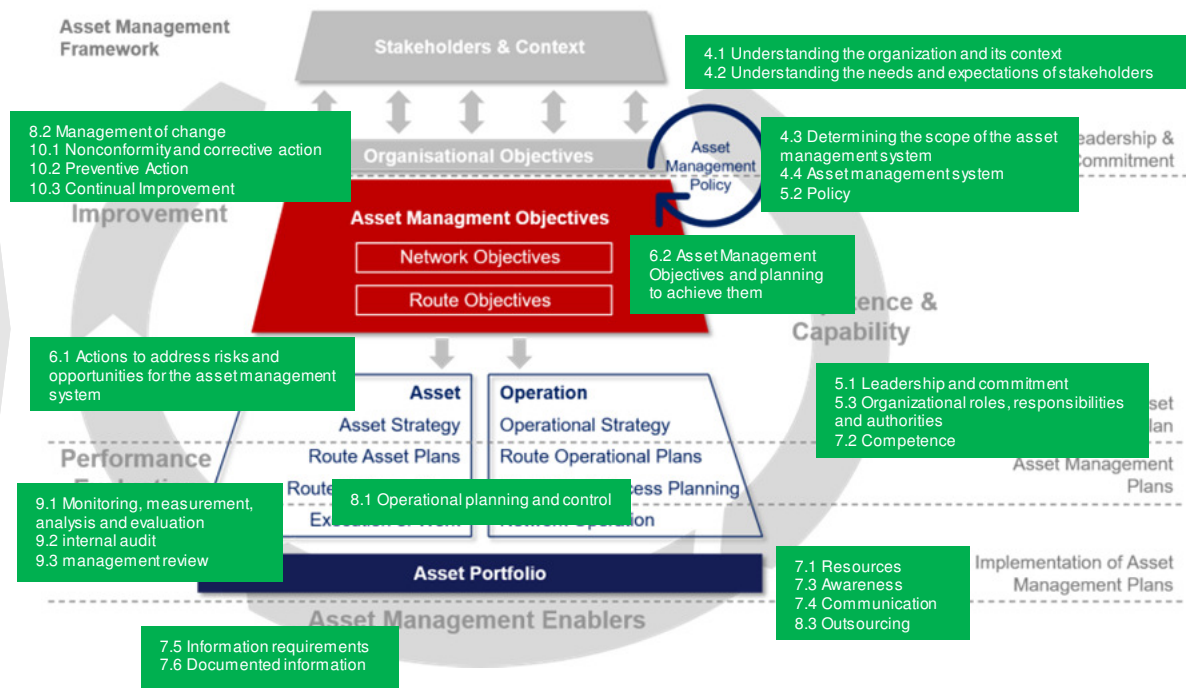
Das ISO 55001 konforme Asset-Management System für Schieneninfrastrukturunternehmen



Das ISO 55001 konforme Asset-Management System | Überleitung der „Clauses & Shall Statements“

☰ The Clauses

- » 1 - Scope
- » 2 - Normative Reference
- » 3 - Terms and Definitions
- » 4 - Context of the Organisation
- » 5 - Leadership
- » 6 - Planning
- » 7 - Support
- » 8 - Operation
- » 9 - Performance Evaluation
- » 10 - Improvement



Zertifizierung nach ISO 55001 |

Die offizielle Zertifikatsübergabe erfolgte am 13.09.2018



Der Nutzen des Asset Management Systems nach ISO 55001



Was wird durch das Asset Management System ermöglicht?

- » **Steuerung der Systemkosten anhand einer durchgehenden Steuerungslogik**
(durchgängige Transparenz in der Mittelverwendung)
- » **Objektivierte Entscheidungen** auf Basis klarer Zielvorgaben
- » **Durchgehende Zieverknüpfung** vom Netz- und Streckenentwicklungsplan, zur Infrastrukturentwicklung über die Finanzierung im Rahmenplan und der strategischen Steuerung der Assets
- » **Operationalisierung der Ziele** durch **Steuerungstools** (definierte Steuerungshebel)
- » **Frühzeitige Erkennung von Abweichungen** (ZIEL / PLAN / IST-Vergleiche) – schnelle Gegensteuerungsmaßnahmen durch transparente Ergebnisdarstellung
- » **Systematische Lenkung der Investitions-/ Instandhaltungsmittel** durch risikobasierte Maßnahmenplanung

Das richtige Asset, am richtigen Ort, zur richtigen Zeit.

“The approach is arguably the most systematic implementation of Asset Management in a railway infrastructure company...”

[UIC – Railway Asset Management]