

# Das Linienkreuz U2/U5



**Dipl.- Ing. Martin Hrunek**  
Gesamtprojektleiter U2/17- U2/21

Die Stadt gehört Dir.





# Inhalt

- **Linienkreuz - Grundlagen**
- **Zusammenarbeit Stadt – WL**
- **Netzausbau**
- **Eckdaten 1. Ausbaustufe**
  - **Was bringt das Linienkreuz?**
  - **Wer profitiert davon?**
  - **Wie wird gebaut?**
- **Liniendesign**
- **Die Stationen des Linienkreuzes**
- **Umbau Stammstrecke U2**
- **Automatischer Betrieb**
  - **Bahnsteigtüren**
  - **Automatisierungsgrad**
  - **X- Wagen**
- **Öffentlichkeitsarbeit – Info Center**
- **Stand der Arbeiten**





## Start Linienkreuz

- **Masterplan Verkehr 2020 (2003) MA18**  
Verlängerung U2 Rathaus in den Süden  
U5 Hernals – Karlsplatz bis Arsenal
- **STEP 2025 - Fachkonzept Mobilität (2014) MA18**  
innerstädtische Kapazitätssteigerung hochrangigen  
ÖV-Netz erforderlich
- **Variantenuntersuchung (2014) MA18 & Wiener Linien**  
Vergleich und Bewertung von Wirkung, Kosten & Nutzen





# Zusammenwirken Stadt – WIENER LINIEN



WIENER LINIEN

# Konsequenter und zügiger Netzausbau

## 4. Ausbauphase der Wiener U-Bahn seit 2010

In Betrieb seit Herbst 2013

**U2** zusätzlich 3 Stationen  
4,3 km



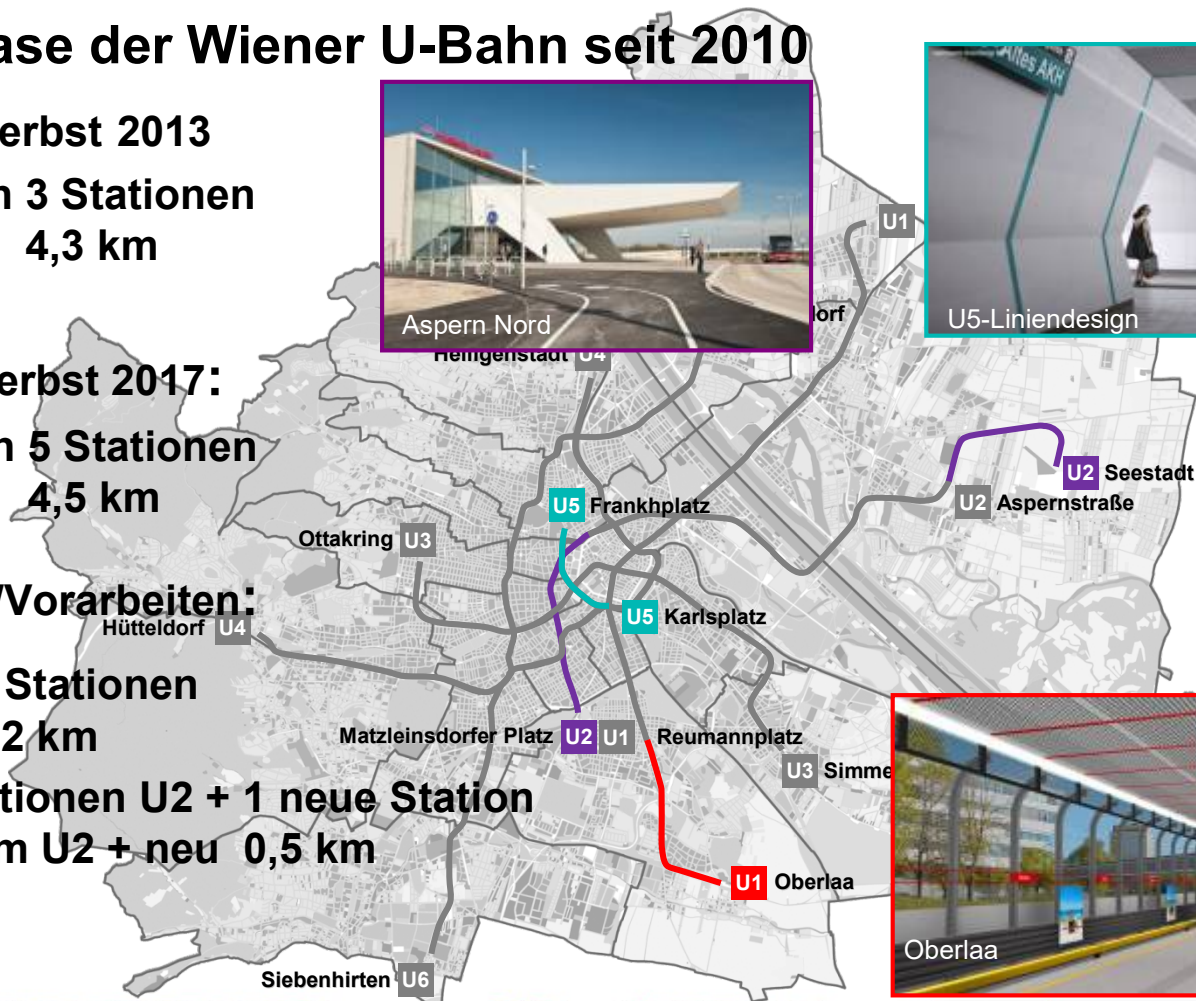
In Betrieb seit Herbst 2017:

**U1** zusätzlich 5 Stationen  
4,5 km

Seit 2018 in Bau/Vorarbeiten:

**U2** weitere 5 Stationen  
4,2 km

**U5** aus 4 Stationen U2 + 1 neue Station  
1,7 km U2 + neu 0,5 km



# Konsequenter und zügiger Netzausbau

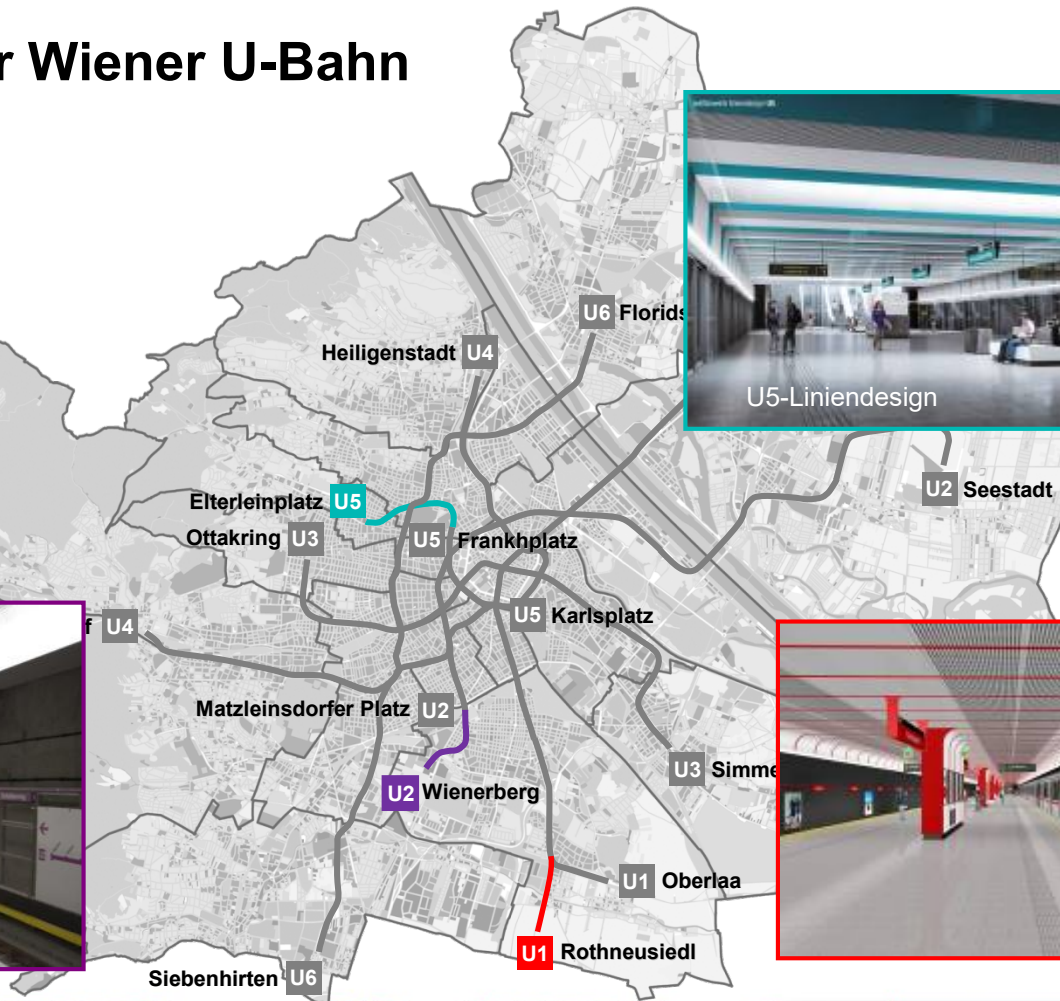
## 5. Ausbauphase der Wiener U-Bahn

In Planung:

**U5** weitere 3 Stationen  
2,6 km

**U2** weitere 2 Stationen  
1,8 km

**U1** weitere 2 Stationen  
2,2 km





# Eckdaten 1. Ausbaustufe

**Streckenlänge**  
ca. 5 km

**6 neue Stationen**  
davon 4 Umsteigeknoten

**7 Bezirke**  
in denen gebaut wird

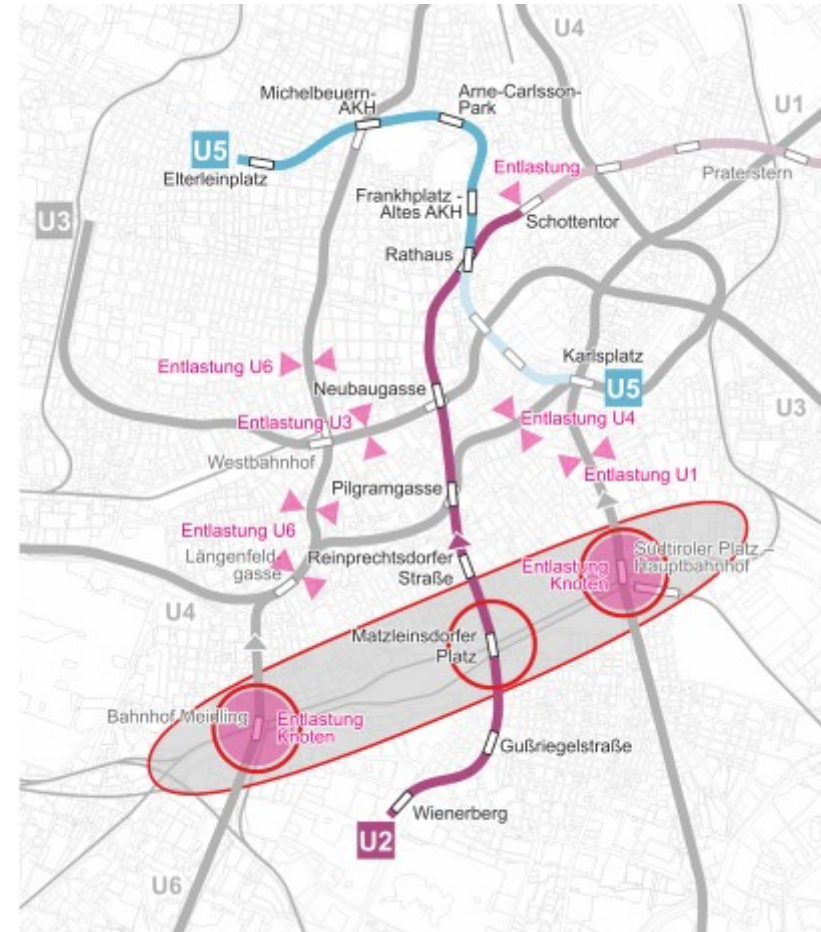
**Aushubkubatur**  
ca. 880.000 M<sup>3</sup>





# Was bringen sie?

- **Entlastung im U-Bahn-Netz**, vor allem Linie U6 (bis zu 1/3) und stark frequentierte Stationen (z.B. Bhf. Meidling, Schottentor, Südtiroler Pl./Hauptbahnhof, Stephansplatz.)
- **Entlastung im Straßenbahn- und Busnetz** vor allem Linie 43, 6 und 13A
- **Optimale Erschließung der Südachse** Kürzere Reisezeiten für Pendler - U6, U1 und U2 zum Umsteigen nutzen
- **Neue bedeutende Umsteigeknoten:** Michelbeuern U6/U5, Rathaus U2/U5, Neubaugasse U3/U2, Pilgramgasse U4/U2, Matzleinsdorfer Platz S-Bahn/U2
- **Fahrgaststrom** verteilt sich **gleichmäßiger** auf das gesamte Wiener ÖFFI-Netz







# Wer profitiert davon?

- Im unmittelbaren Einzugsbereich U5/U2 werden ca. **250.000 Einwohner** leben und ca. **120.000 Menschen arbeiten**  
U-Bahn wird dort gebaut, wo bereits **zigtausend Menschen wohnen**.
- Wesentliche **Voraussetzung** für eine **Stadtentwicklung im 23. Bezirk**
- Neue Verbindungen bringen für alle Öffi-NutzerInnen **kürzere Reisezeiten** und somit **Zeiteinsparungen**
- Maßgeblich. **Erreichbarkeitsverbesserungen** von Arbeitsplätzen im Dienstleistungsbereich und Geschäftszentren in der City
- Der **Wirtschaftsstandort Wien** wird maßgeblich **gestärkt**





# Wie wird gebaut?

## Tieflage

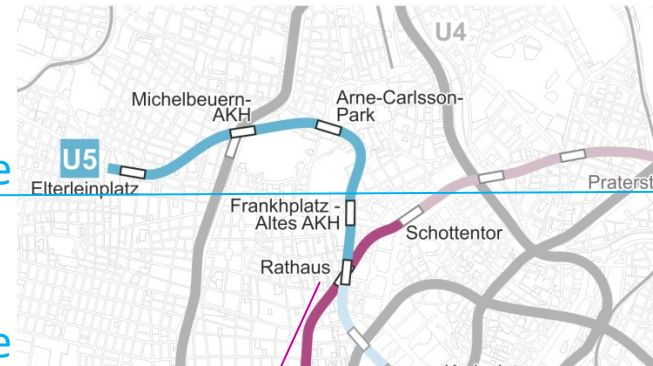
Baumethoden

Streckenbereich: NÖT  
 Stationsbereich: NÖT bzw. offene Bauweise

Streckenbereich: offene Bauweise  
 Stationsbereich: NÖT bzw. offene Bauweise

Streckenbereich: TVM  
 bzw. NÖT  
 Stationsbereich: NÖT  
 bzw. offene Bauweise

Streckenbereich: NÖT  
 Stationsbereich: NÖT bzw. offene Bauweise



2. Baustufe

1. Baustufe

2. Baustufe

NÖT = neue österreichische Tunnelbaumethode  
 TVM = mit Tunnelvortriebsmaschine





# Liniendesign

## Liniendesign U2

Realisierungswettbewerbs 2000  
50 internationale Teilnehmer  
**Arch. DI Moßburger &  
Mag.arch. Katzberger**



Liniendesign U2



Liniendesign U5

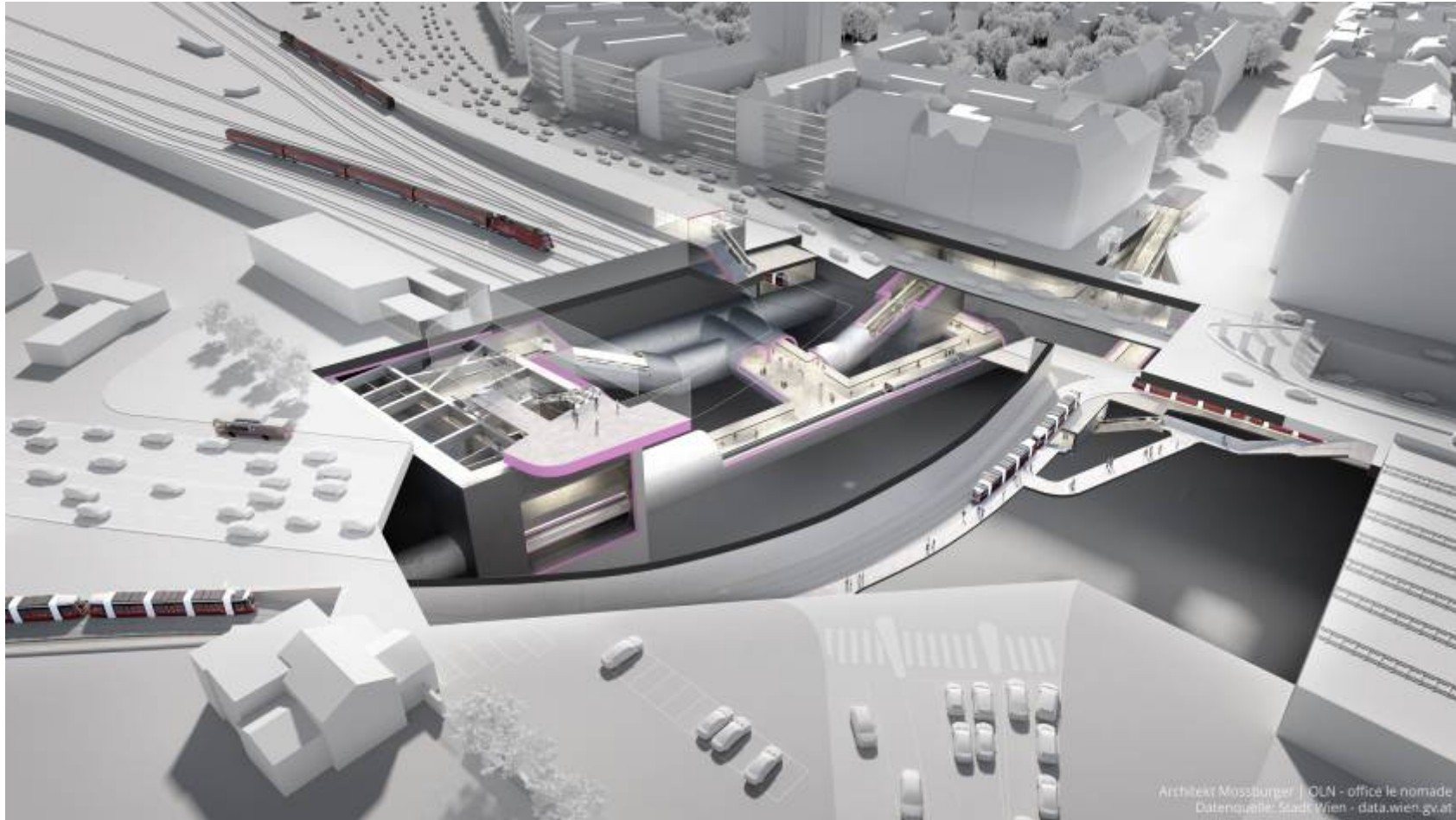
## Liniendesign U5

Realisierungswettbewerbs 2015  
33 internationale Teilnehmer  
**ARGE YF Architekten &  
franz ZT GmbH**





# Station Matzleinsdorfer Platz



**WIENER LINIEN**



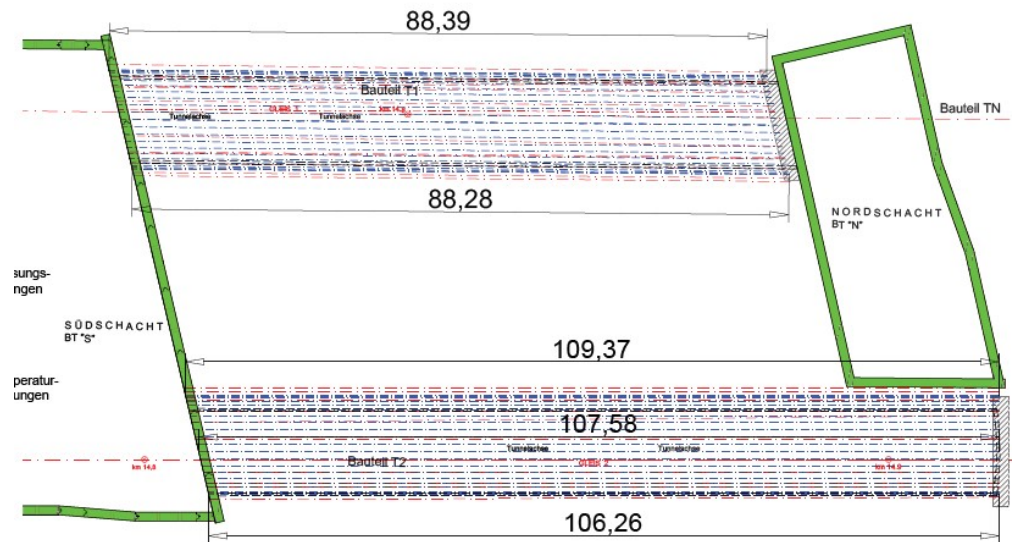
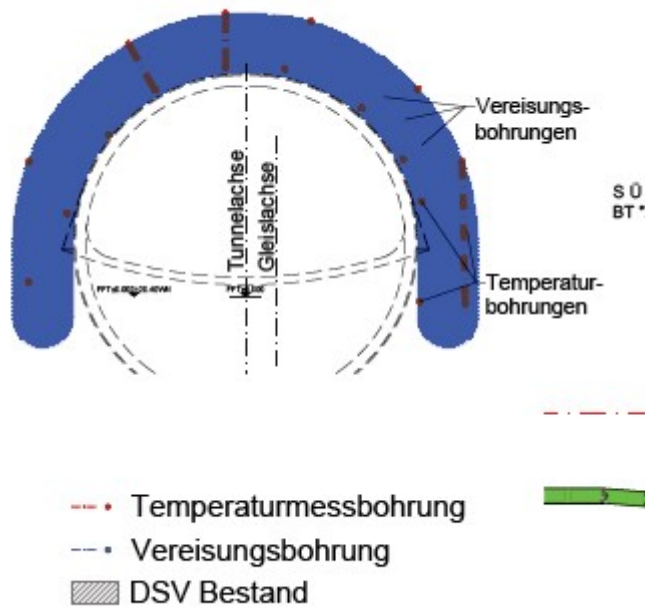
# Station Matzleinsdorfer Platz





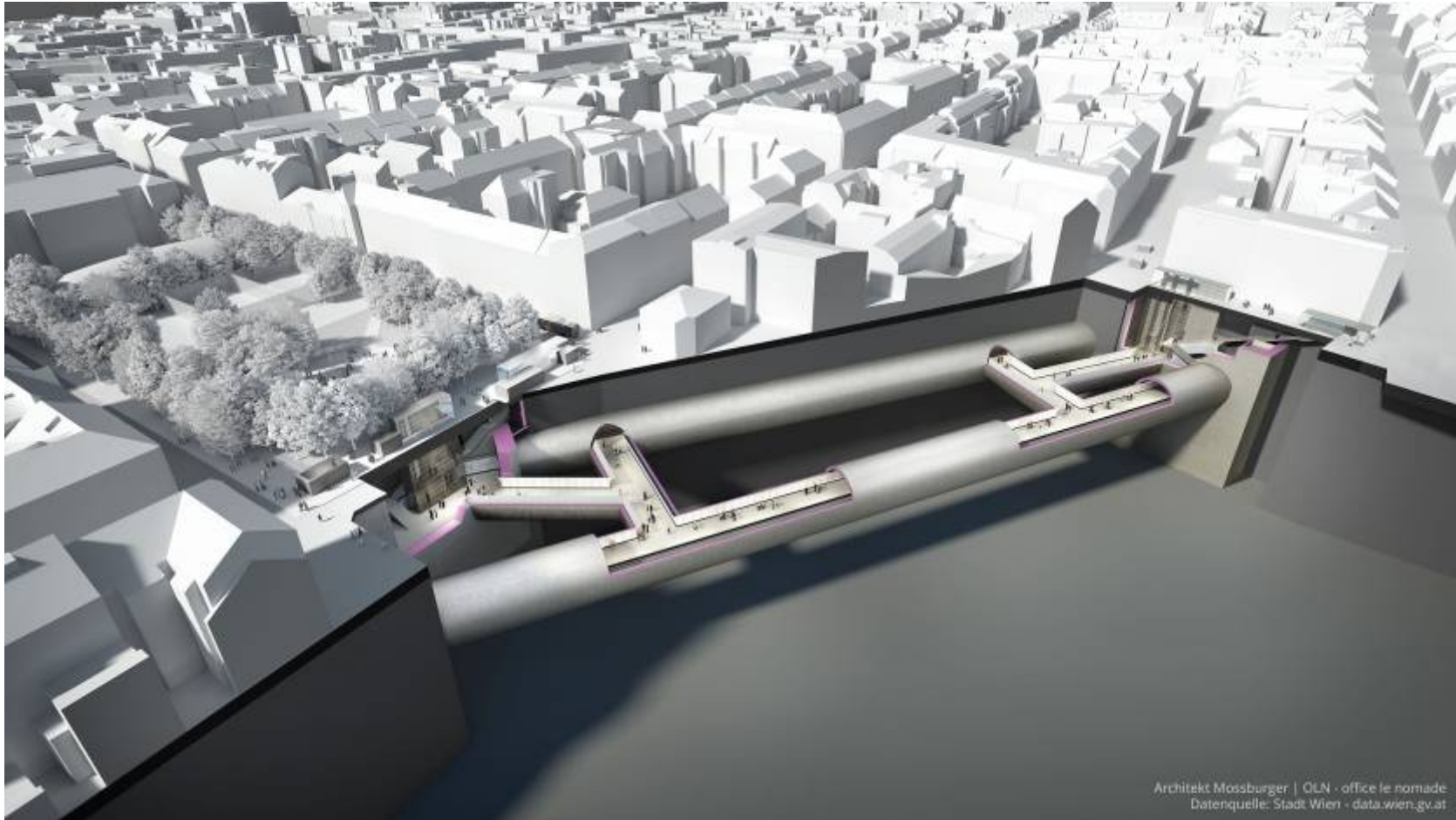
# Station Matzleinsdorfer Platz

## Vereisung:





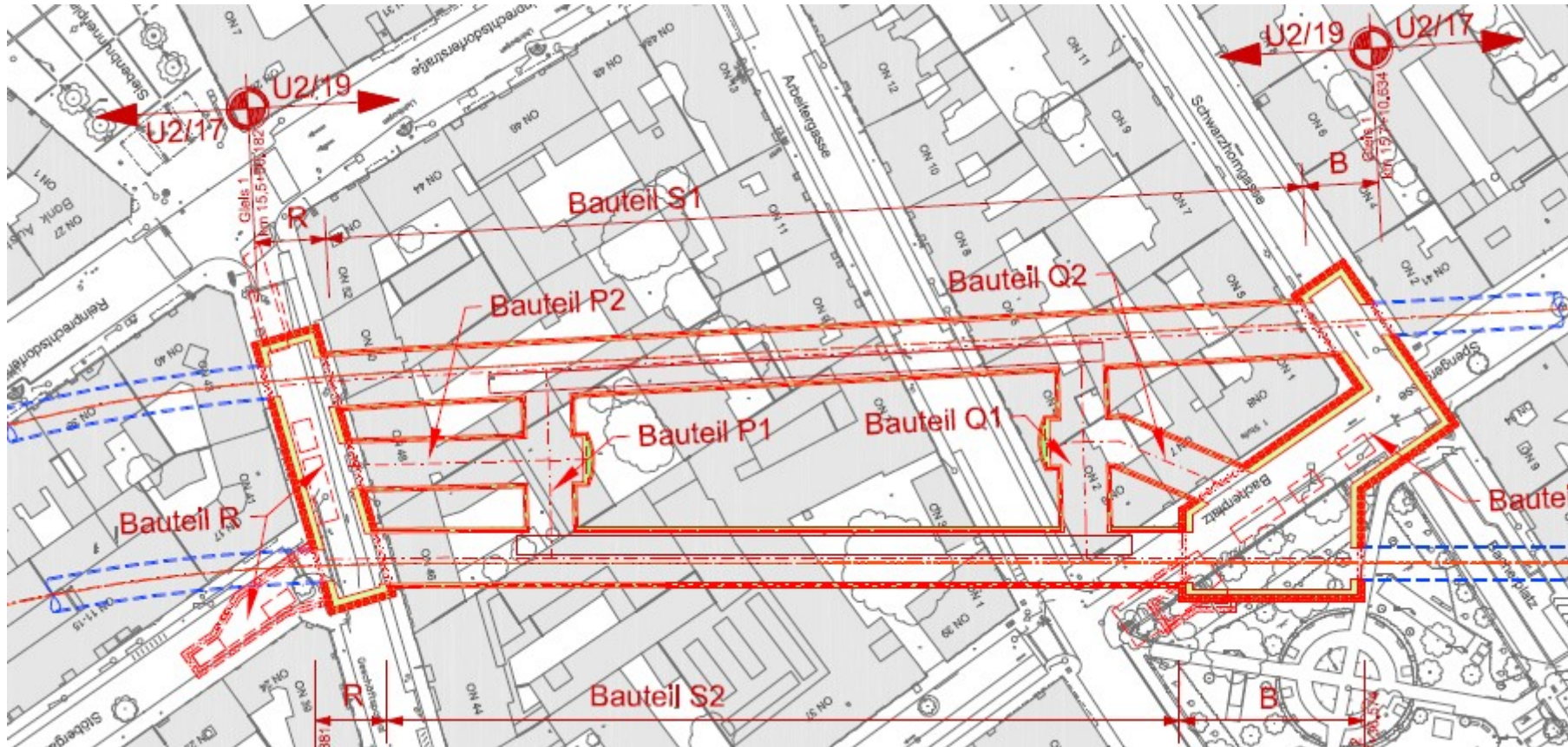
# Station Reinprechtsdorfer Straße



**WIENER LINIEN**



# Station Reinprechtsdorfer Straße



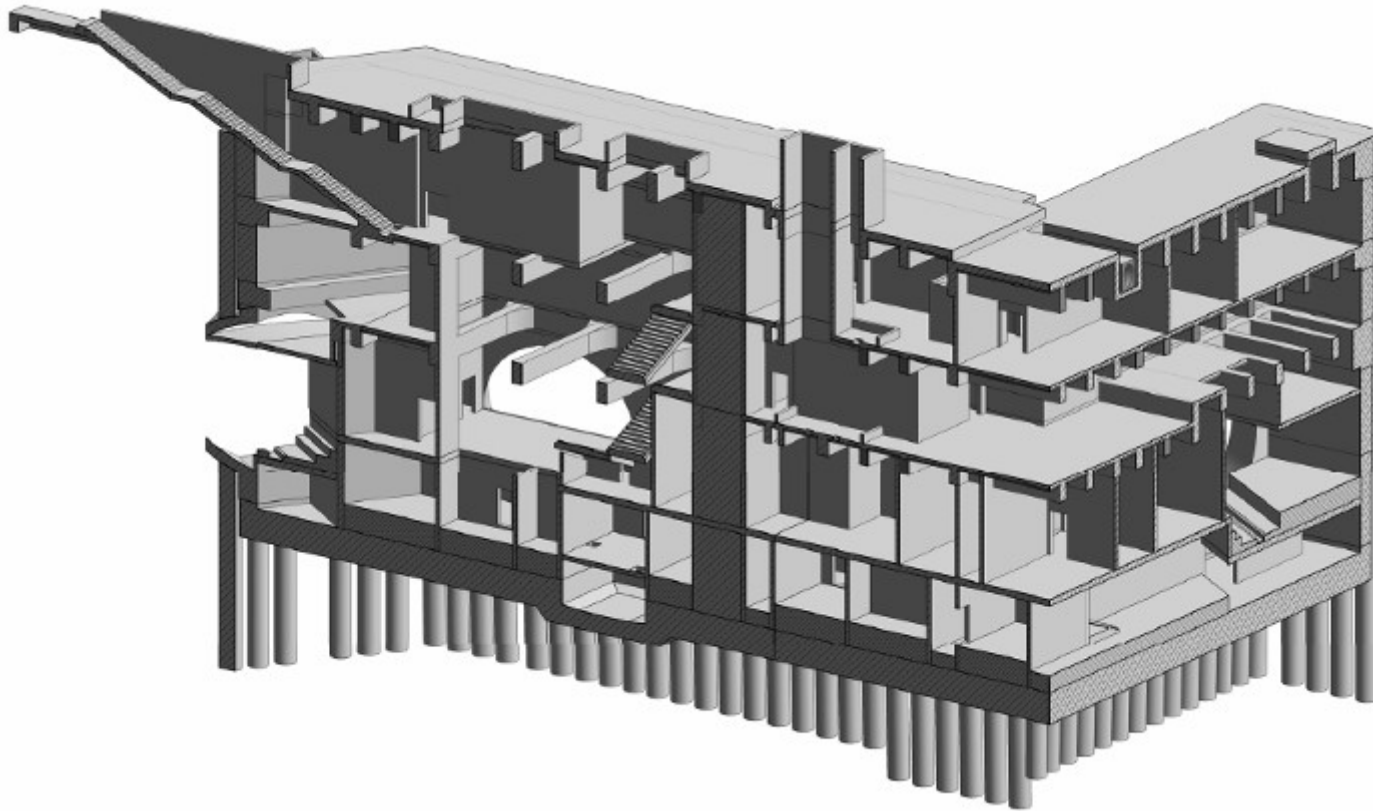
WIENER LINIEN





# Station Reinprechtsdorfer Straße

Schacht Bacherpark:



WIENER LINIEN



# Station Pilgramgasse

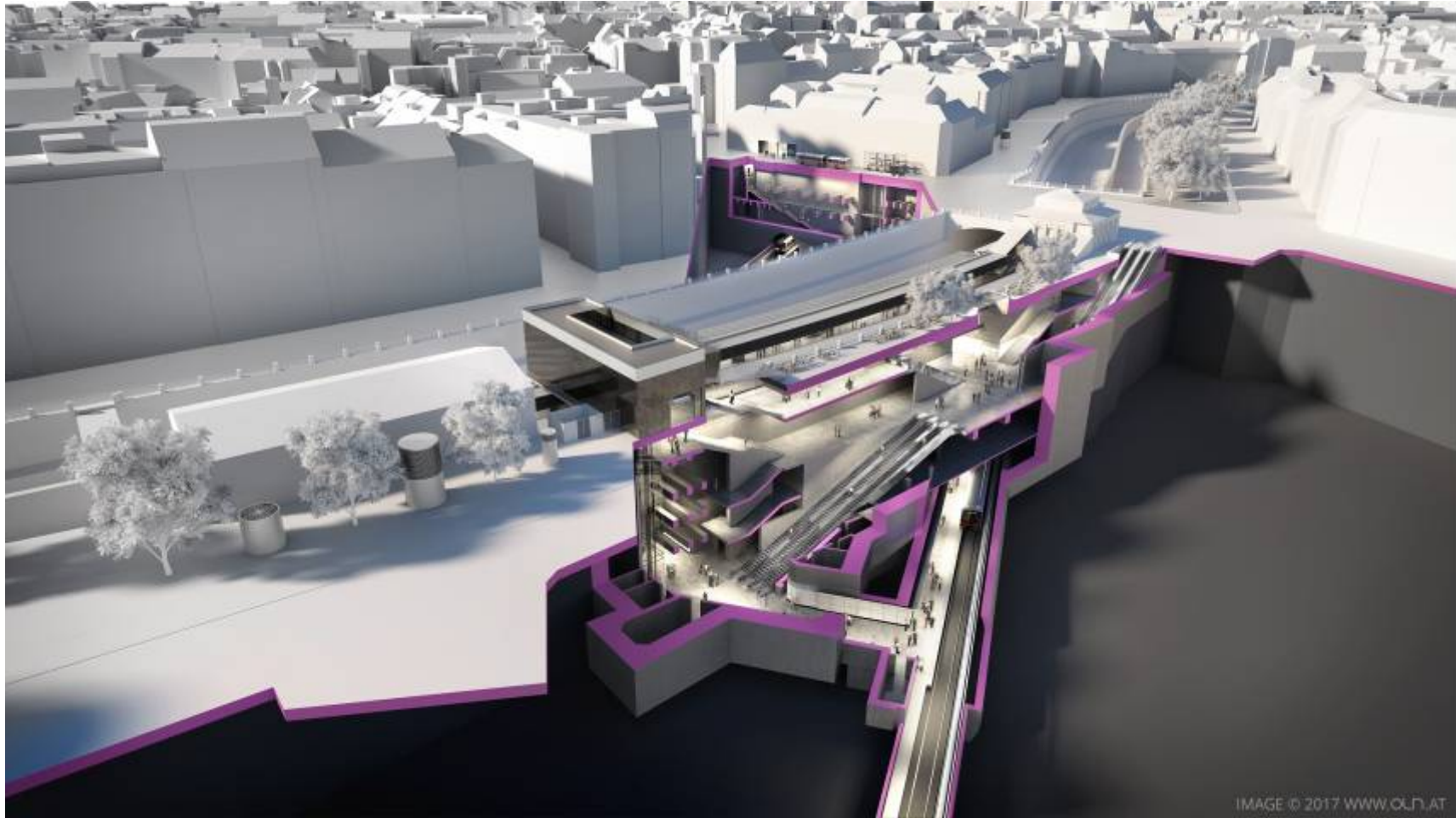


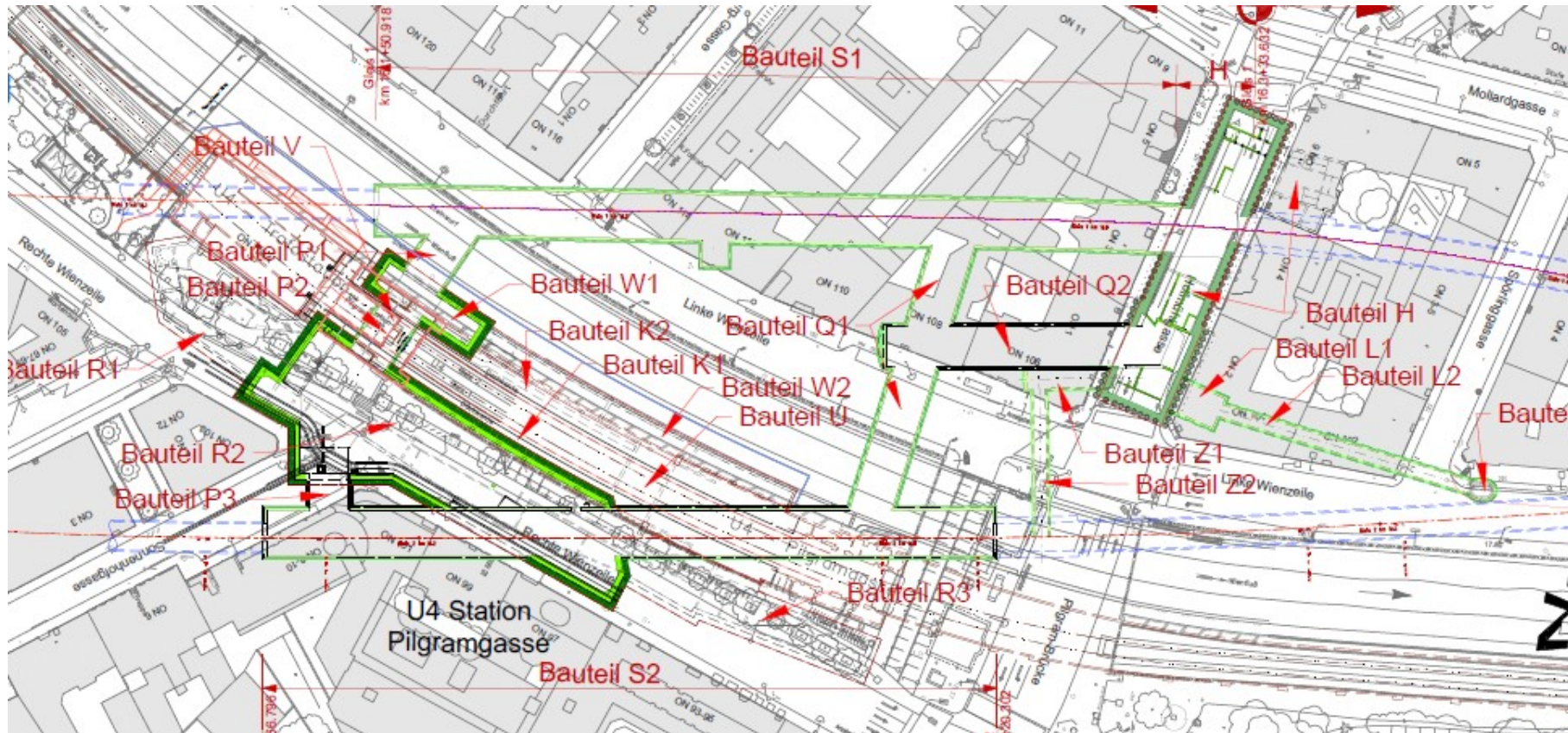
IMAGE © 2017 WWW.OLFI.AT



**WIENER LINIEN**



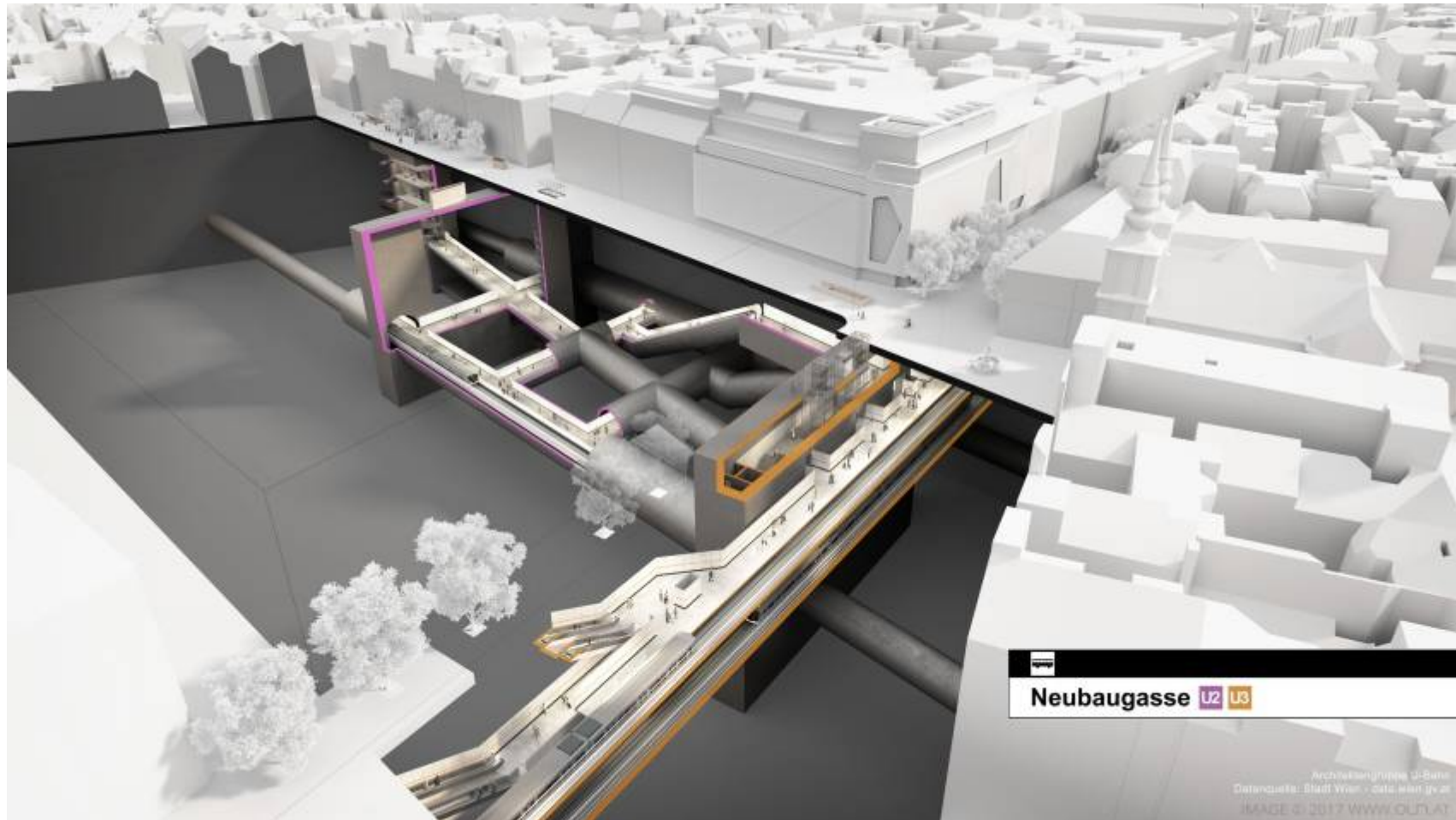
# Station Pilgramgasse



WIENER LINIEN



# Station Neubaugasse



**WIENER LINIEN**



# Station Neubaugasse

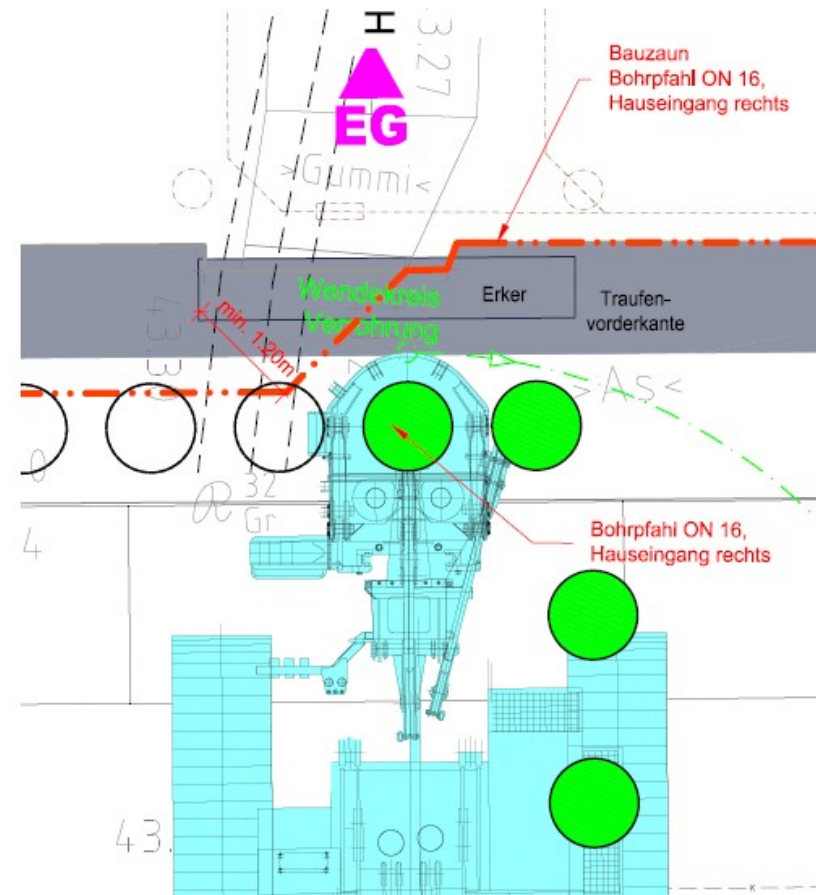
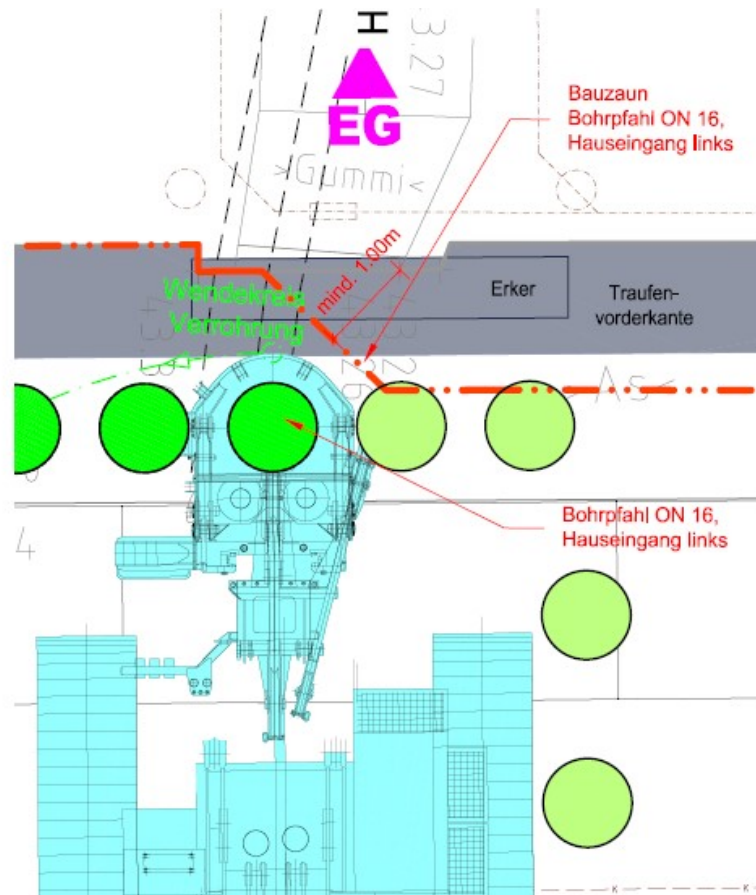


WIENER LINIEN



# Station Neubaugasse

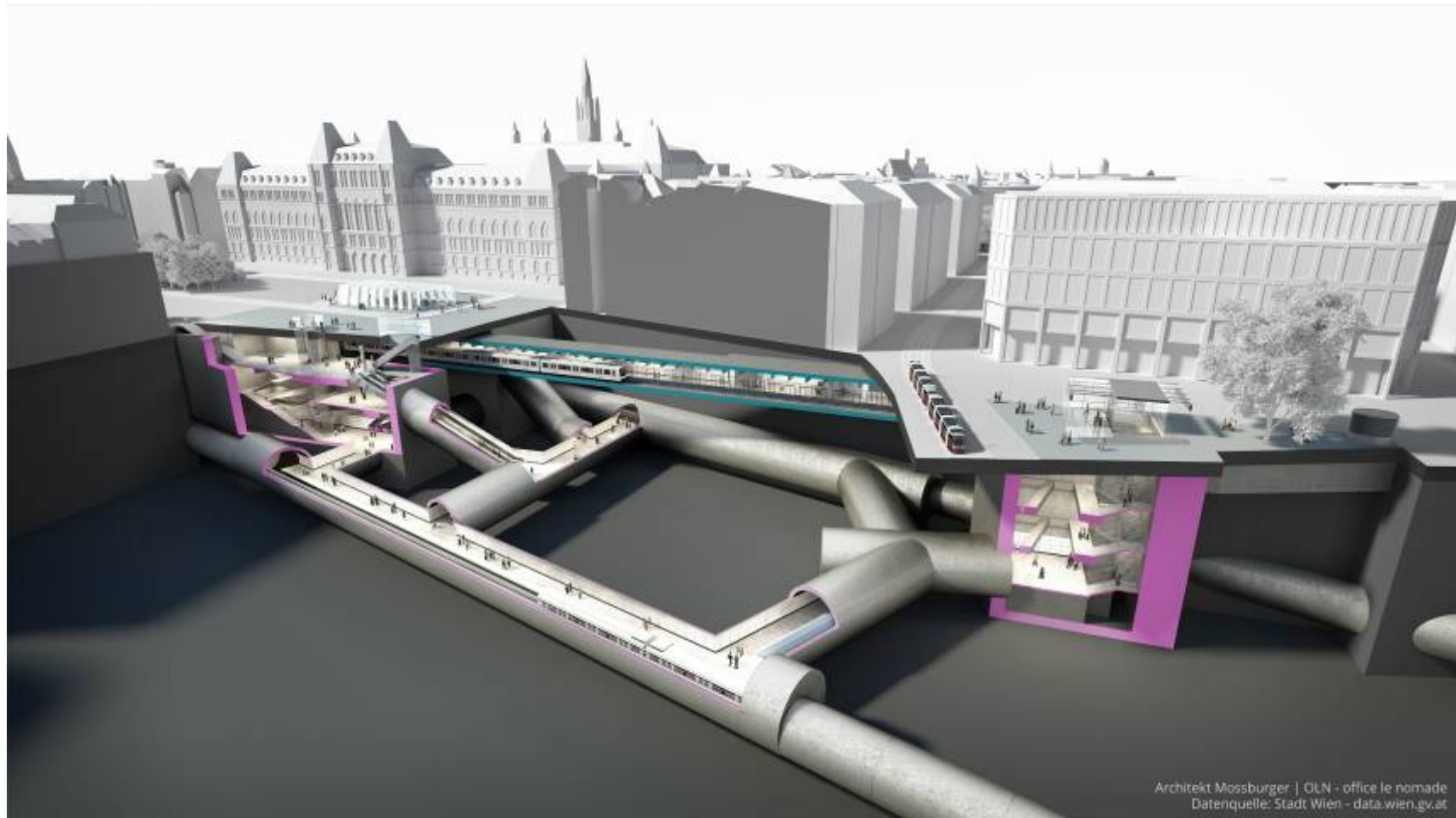
Bohrpfahlherstellung:



WIENER LINIEN

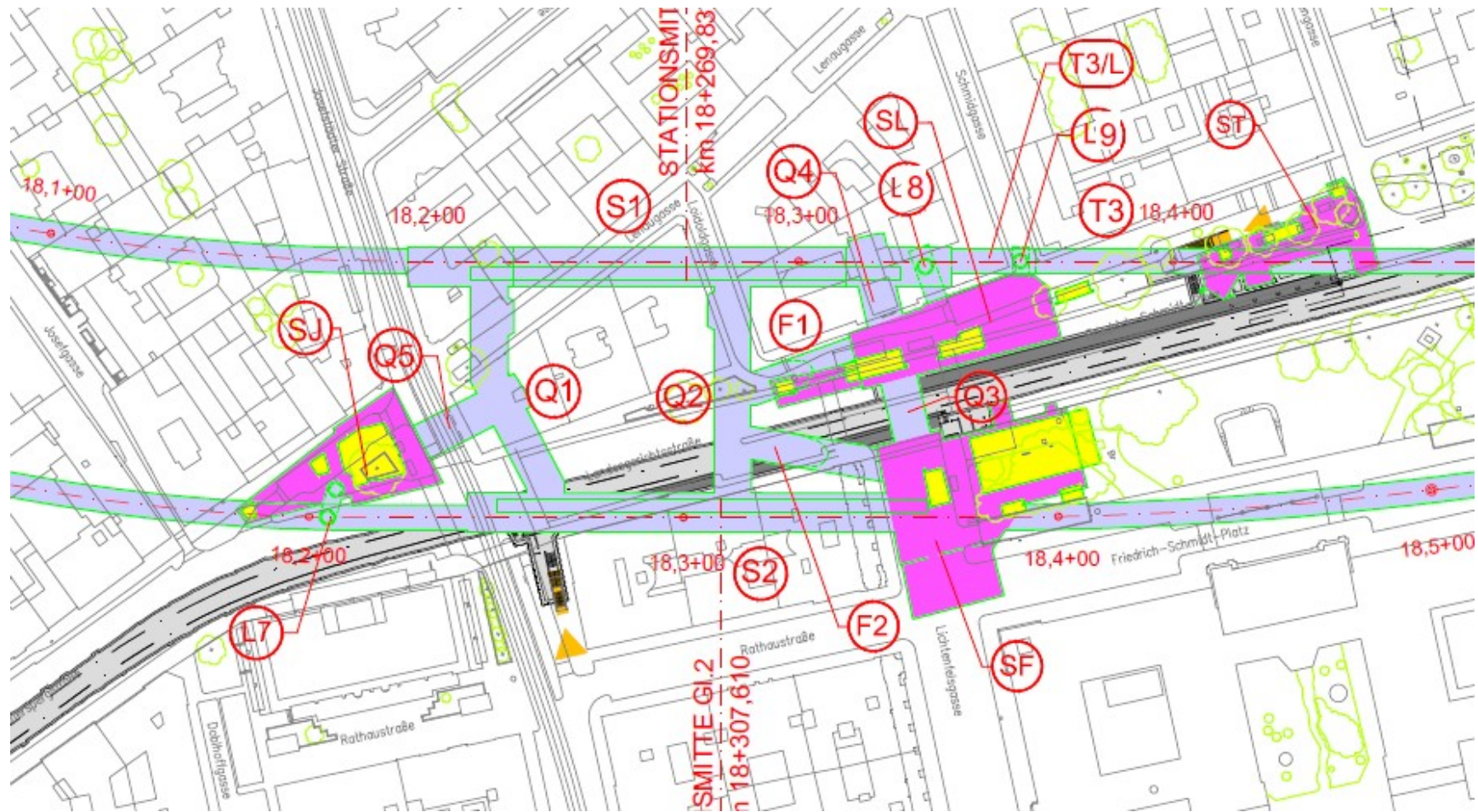


# Station Rathaus



**WIENER LINIEN**

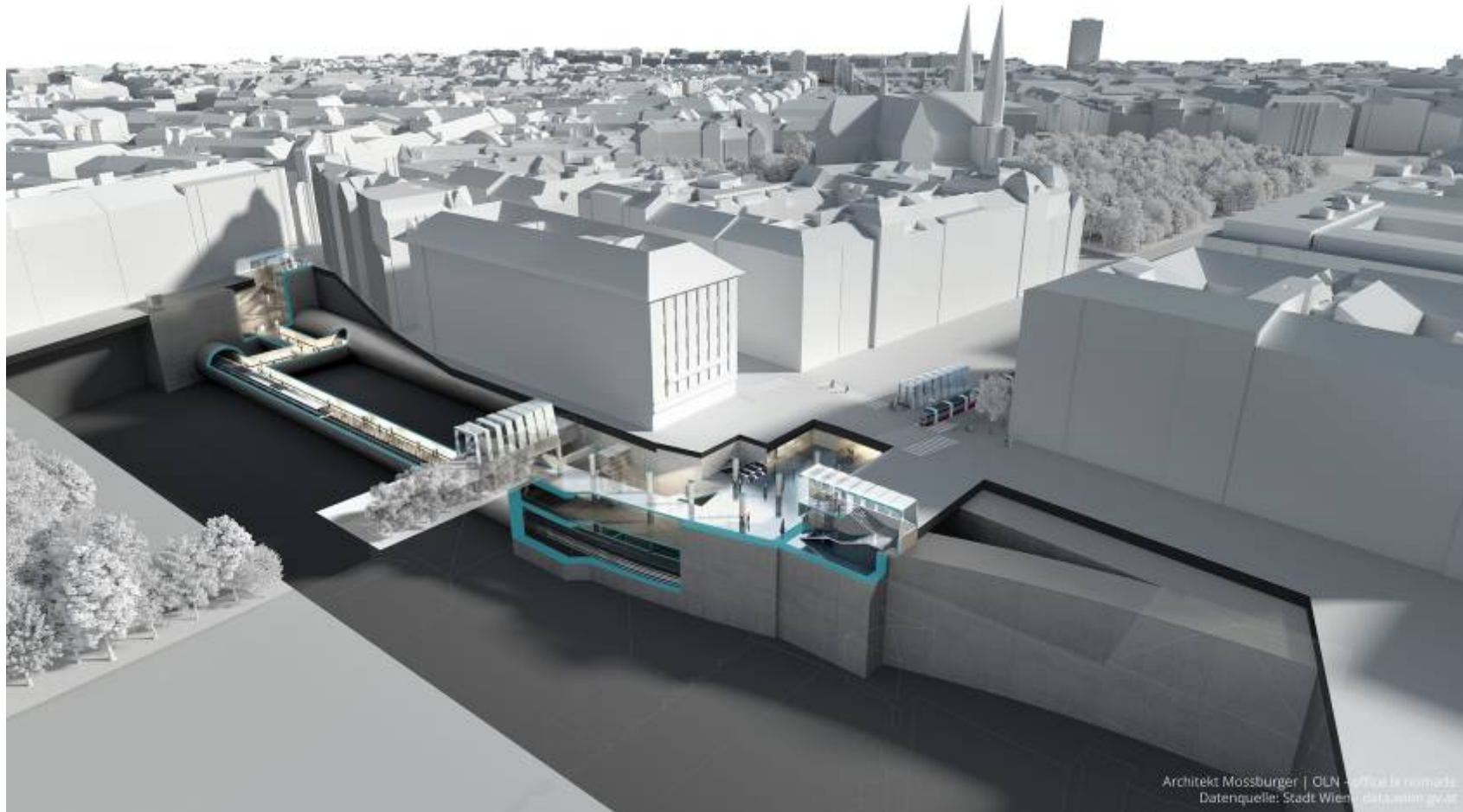
# Station Rathaus







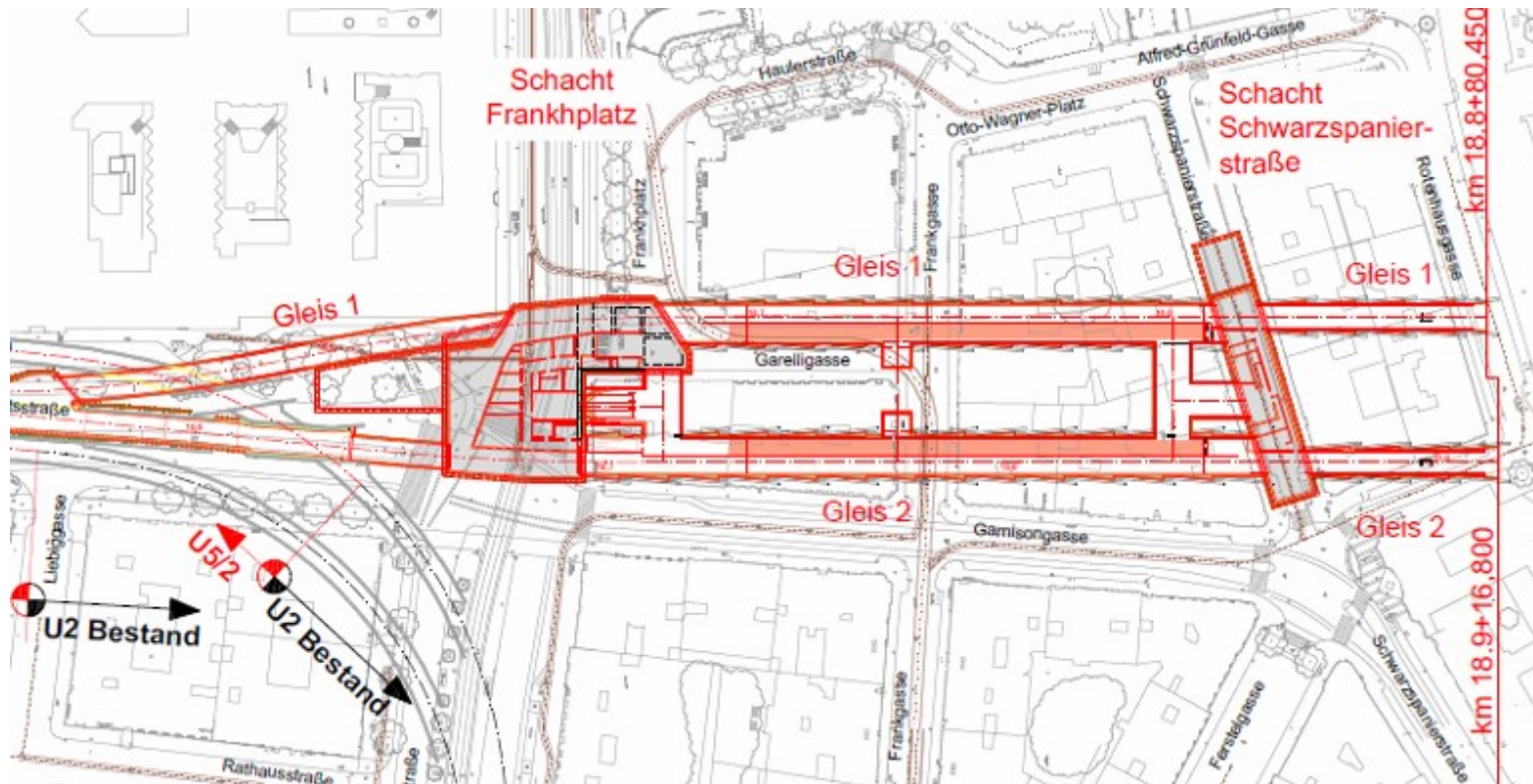
# Station Frankhplatz



**WIENER LINIEN**



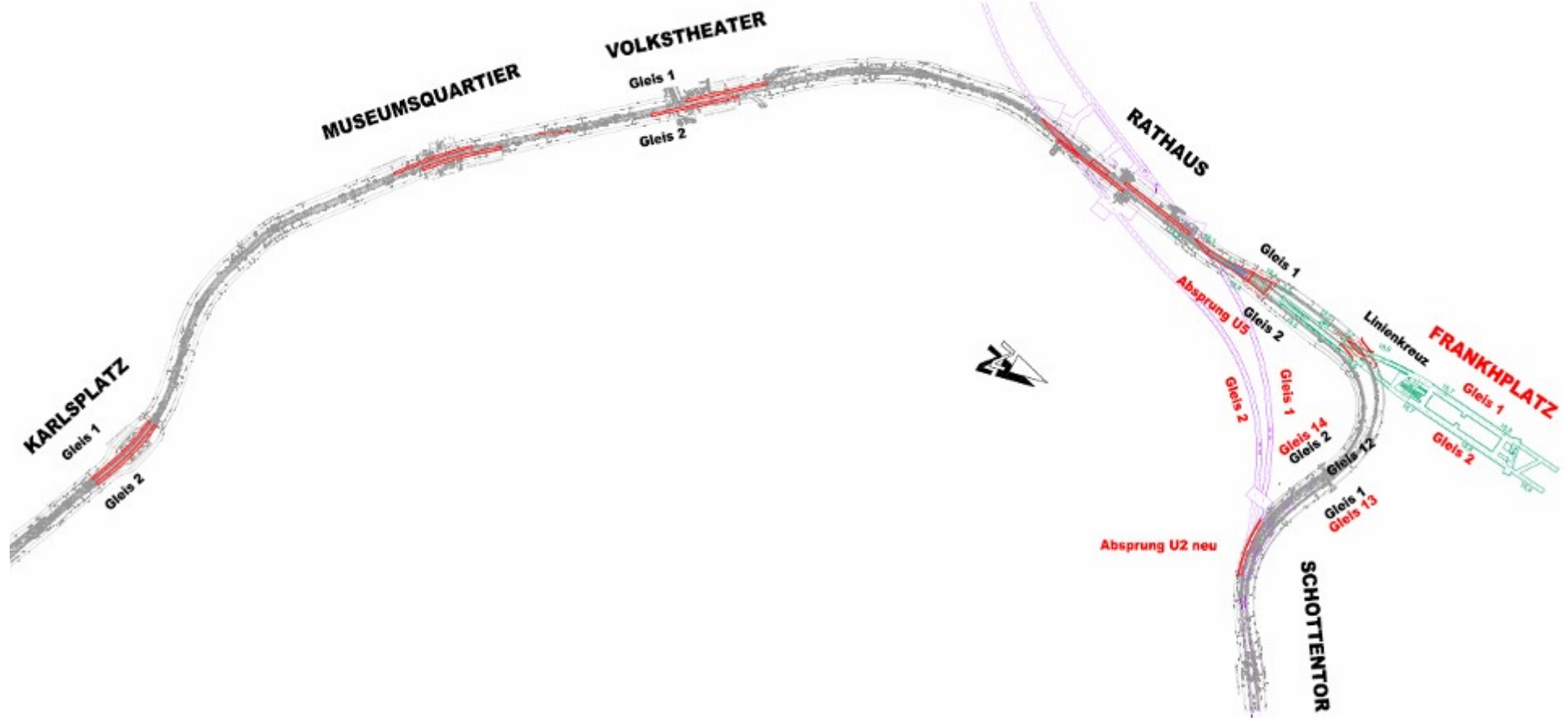
# Station Frankhplatz



WIENER LINIEN



# U2/23 Umbau Stammstrecke



WIENER LINIEN



## U2/23 Umbau Stammstrecke

- Karlsplatz (U1, U4) und Volkstheater (U3) bleiben teilweise in Betrieb, da Kreuzungsstationen
- Herstellen neuer Bahnsteigplatten
- Adaptierung Notausstiege und Lüftungsbauwerke
- Oberbausanierung im Bereich Museumsquartier und Rathaus
- Einbau einer EGV im Bereich Museumsquartier

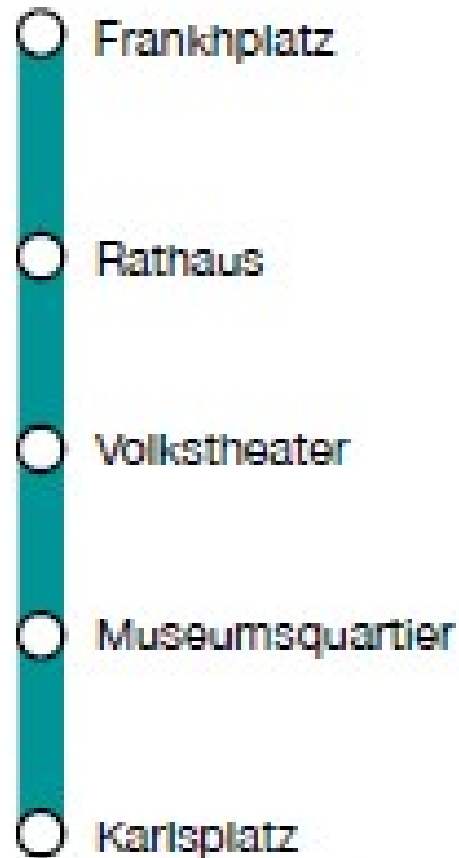


Notausstieg Canovagasse/Lothringerstraße





# U5 Vollautomatischer Betrieb



- Bestandsstrecke Karlsplatz-Rathaus (heute: U2)
- Neubaustrecke Rathaus-Frankhplatz
- Betrieb: vollautomatisch (GoA4)
- Neues Fahrzeug X-Wagen





# Bahnsteigtüren



WIENER LINIEN



# Bahnsteigtüren

## ✓ Bahnsteigtüren

- Linie **U5** Karlsplatz-Frankhplatz
- volle Höhe (ca. 2,5m)
- Zug- & Bahnsteigtür öffnen/schließen immer gleichzeitig

## ✓ Nottüren

- für notwendige Evakuierung bei ungenauem Zughalt
- zwischen allen Bahnsteigtüren  
(jedes Element der Bahnsteigwand ist beweglich)

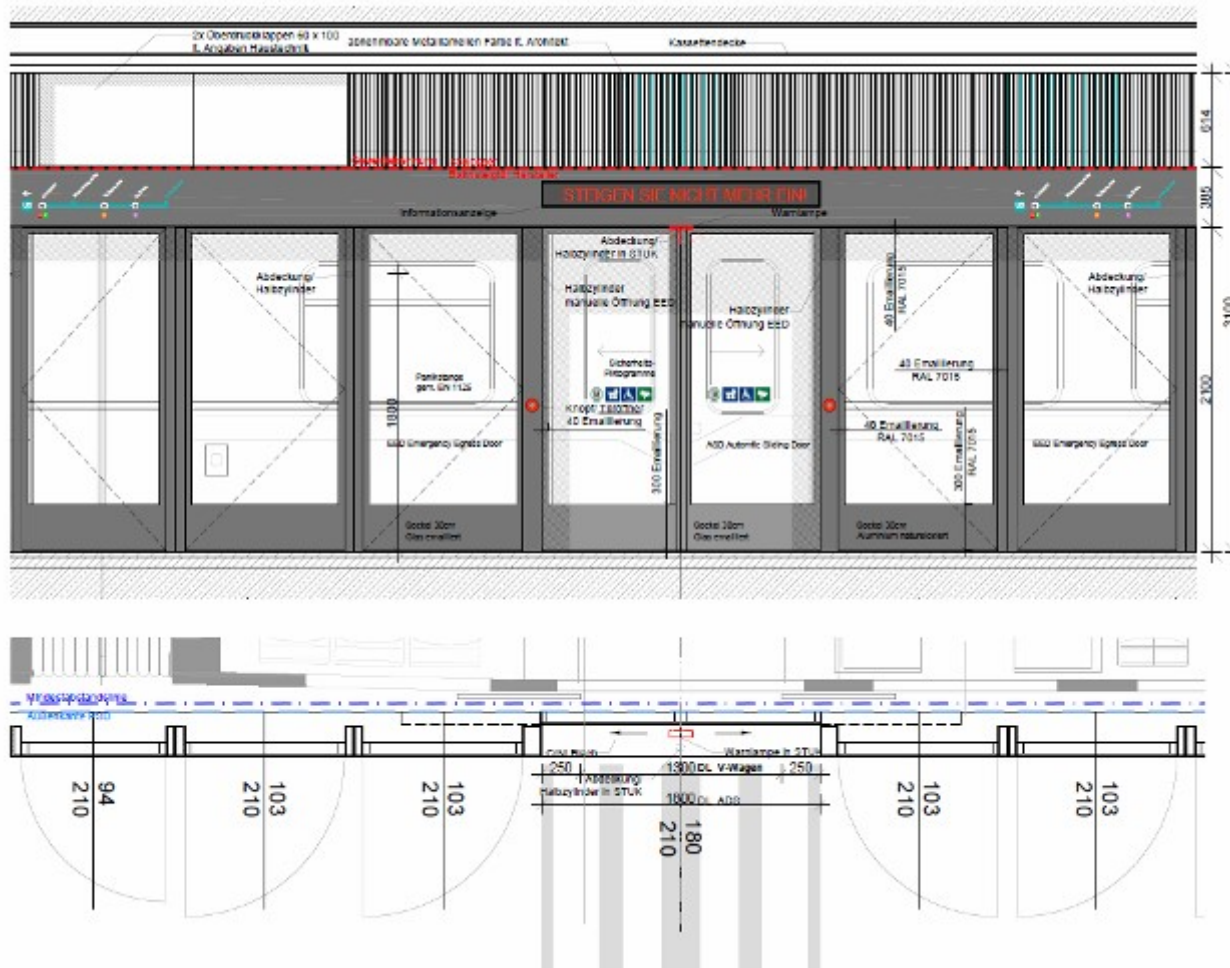
## ✓ Bauausführung

- Transparent
- abgestimmt auf Brandrauchentlüftung





# Bahnsteigtüren







# U5 Automatischer Betrieb GoA4

## Automatisierungsgrade bei Eisenbahnen

Automatisierungsgrad (GoA)	Betriebsform	Anfahren	Fahren, Bremsen und Anhalten	Abfertigung	Abwicklung von Störfällen
GoA 1	<b>ATP</b> <i>Automatic Train Protection</i> Automatische Zugsicherung	FahrerIn	FahrerIn	FahrerIn	FahrerIn
GoA 2	<b>STO</b> <i>Semi-Automatic Train Operation</i> Halbautomatischer Zugbetrieb	FahrerIn Automatik	Automatik	FahrerIn	FahrerIn
GoA 3	<b>DTO</b> <i>Driverless Train Operation</i> Fahrerloser Zugbetrieb	Automatik	Automatik	Automatik ZugbegleiterIn	ZugbegleiterIn
GoA 4	<b>UTO</b> <i>Unattended Train Operation</i> Unbegleiteter Zugbetrieb	Automatik	Automatik	Automatik	Automatik





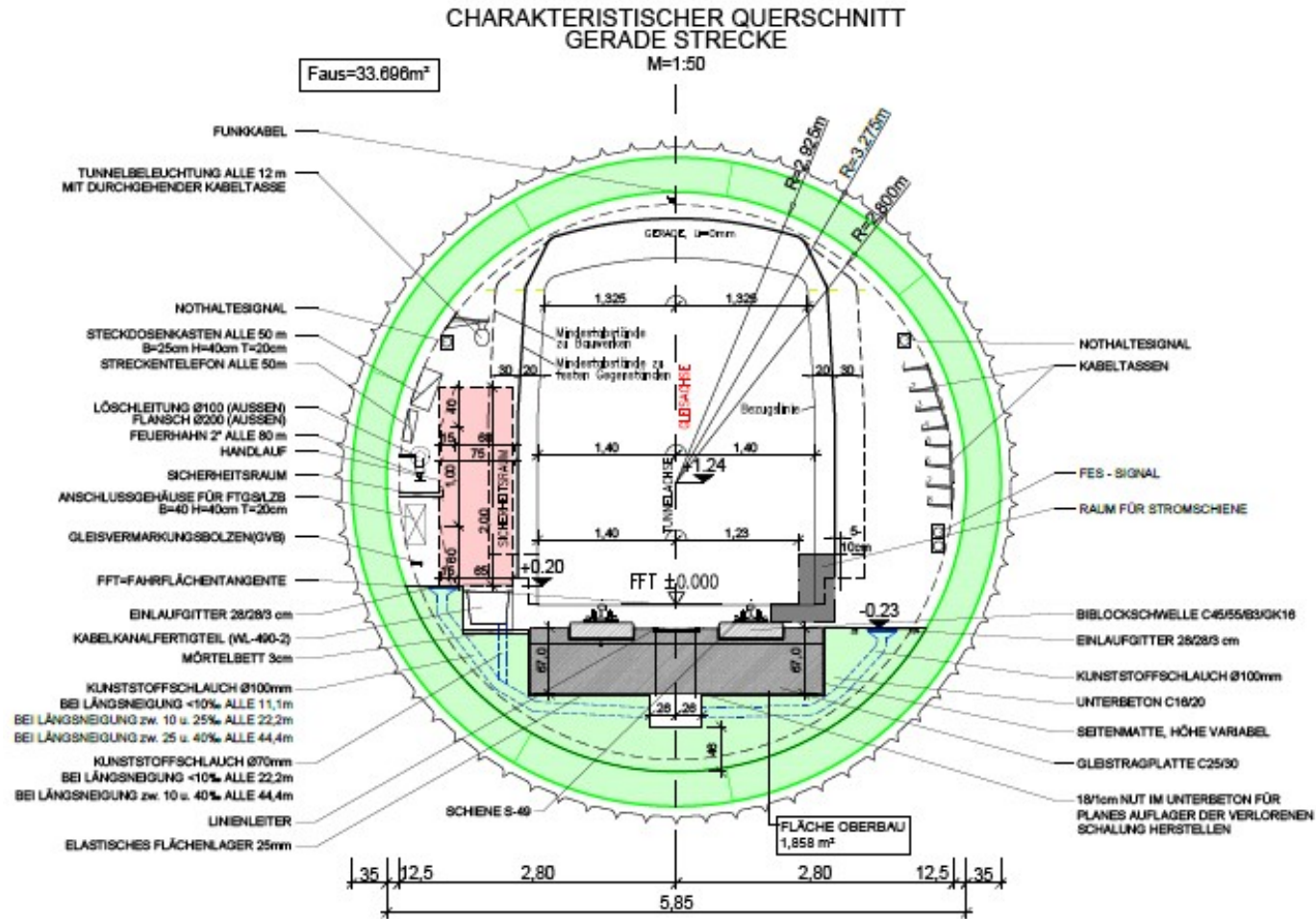
# U5 Automatischer Betrieb X-Wagen



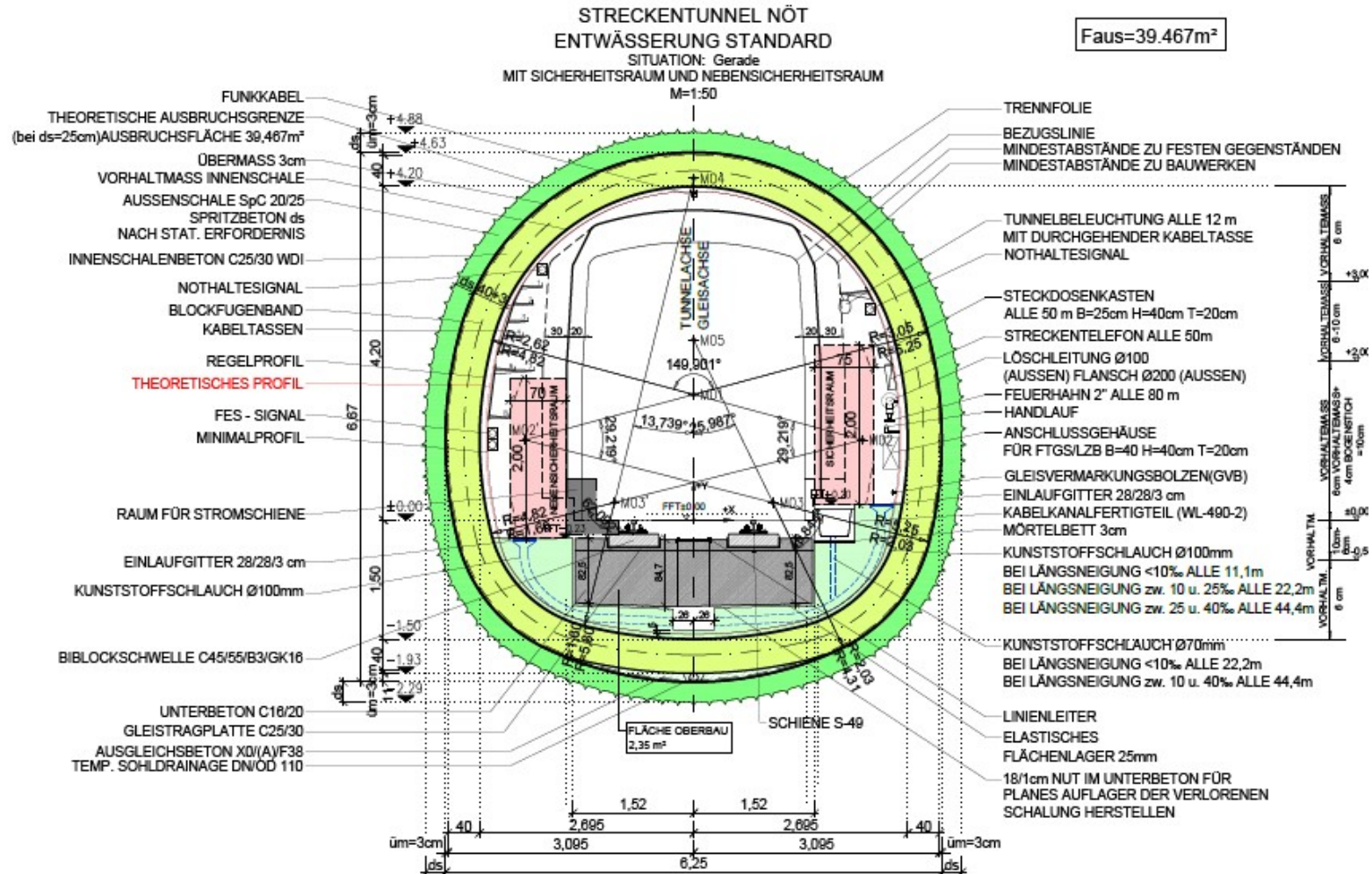
- Ab 2020
- Betrieb: Sowohl GoA2 als auch GoA4 möglich
- Neues, dynamisches Fahrgastinformationssystem



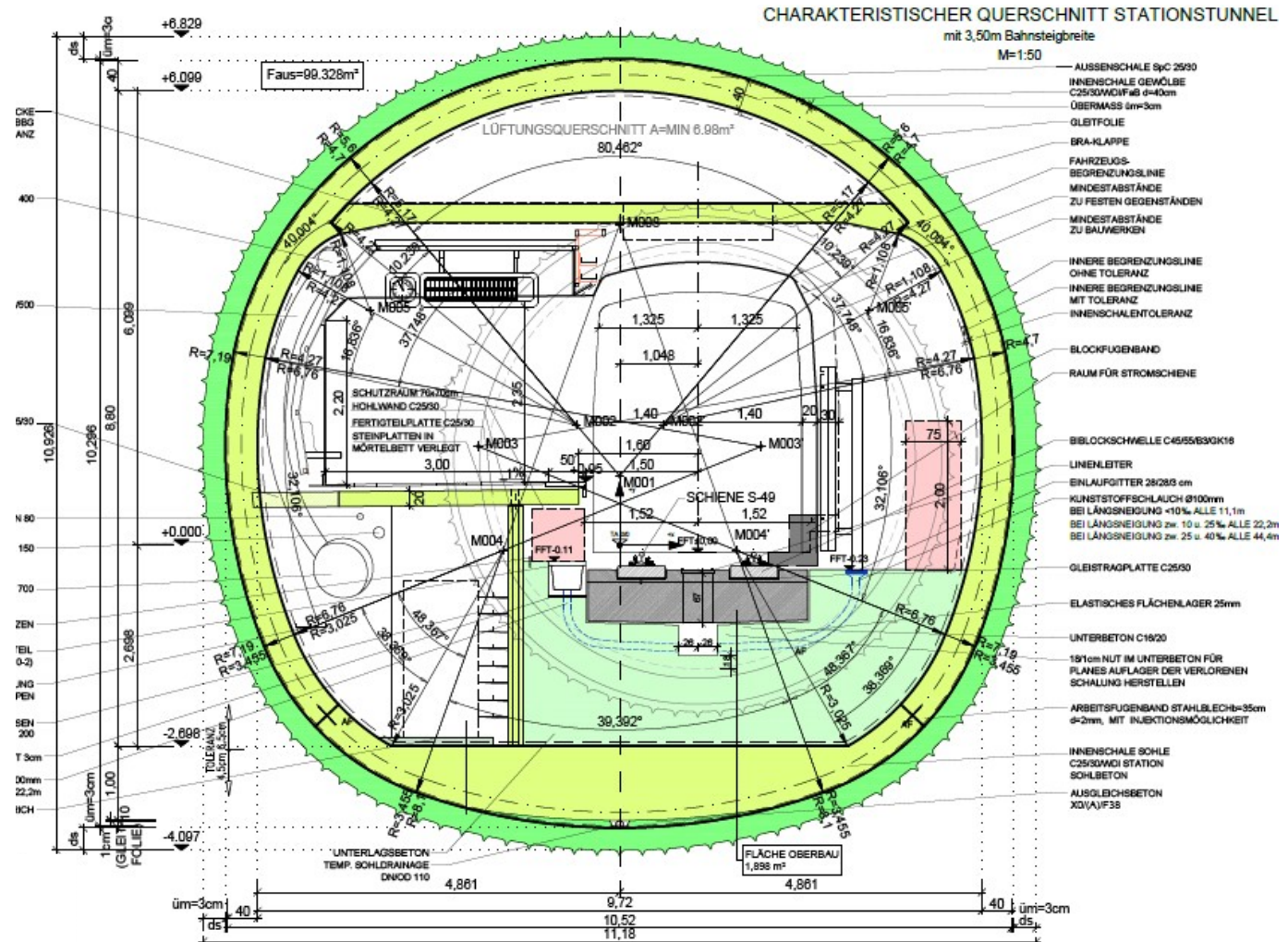
# Regelquerschnitte



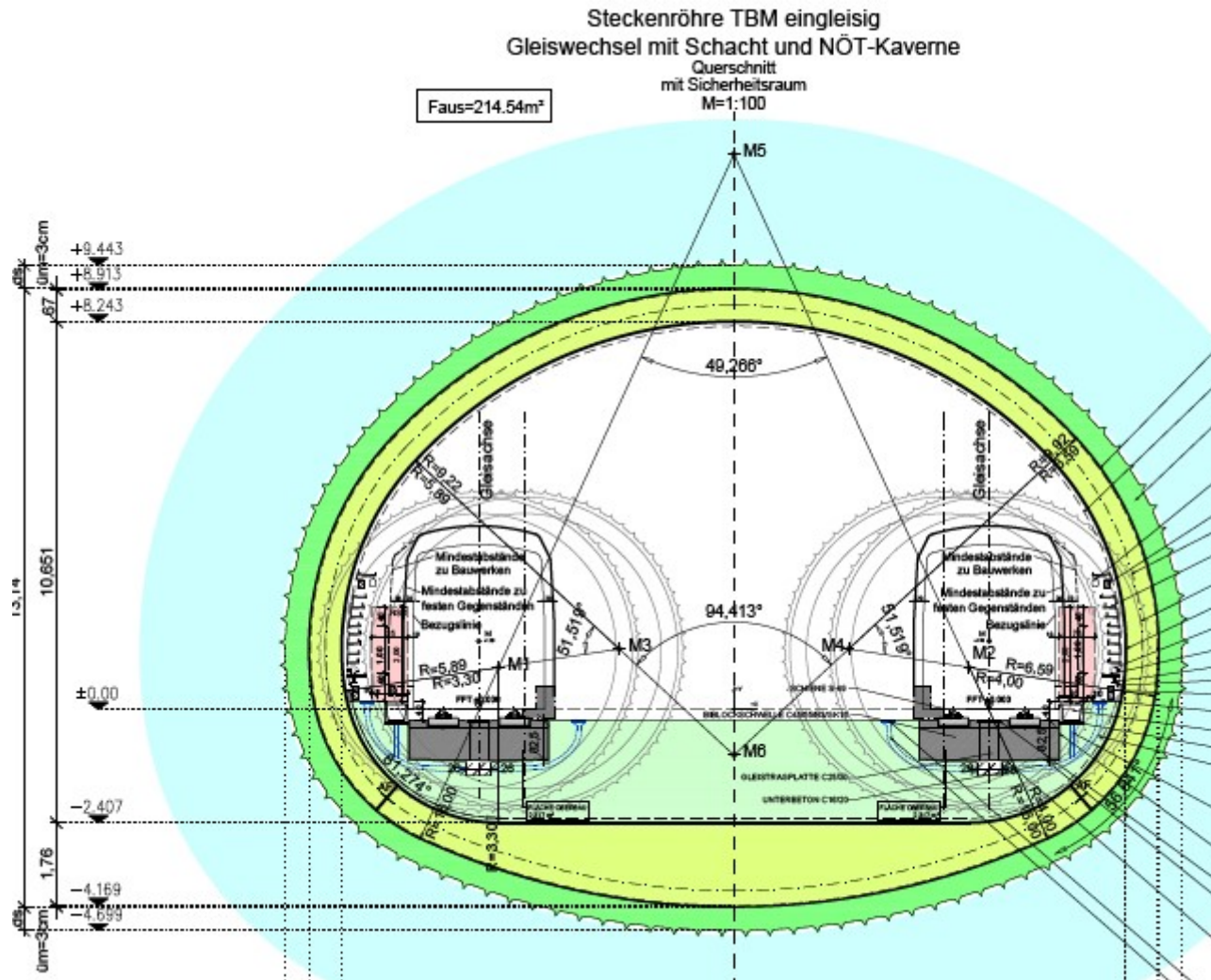
# Regelquerschnitte



# Regelquerschnitte



# Regelquerschnitte





# Öffentlichkeitsarbeit – Info Center



WIENER LINIEN



# Öffentlichkeitsarbeit – Info Center



**WIENER LINIEN**





# Stand der Arbeiten

2017

Vorarbeiten, Einbautenumlegungen, Planungstätigkeit

2018

Sämtliche eisenbahnrechtliche Bescheide liegen vor  
Baubeginn Schacht Matzleinsdorfer Platz  
Baubeginn Pilgramgasse (mit Maßnahmen Neu4)

Ab 2019

Hausertüchtigungen, weitere Vorarbeiten

Ab 2020

Rohbau- + Tunnelbauarbeiten



WIENER LINIEN

41



# Stand der Arbeiten

- VP 1: Neu4 KP-LF, U4 Station Pilgramgasse ✓
- VP 2A: Vorarbeiten Matzleinsdorfer Platz ✓
- VP 2B: U2/18A: Vorarbeiten Schacht Triester Straße ✓
- VP 3: Hausertüchtigungsmaßnahmen – 4 kleinere Pakete ✓
- VP 4: TVM + Stationsbauwerke und –röhren U2/17 – U2/21
- VP 5: U2/22 Rathaus
- VP 6: U5/2 Frankhplatz
- VP 7: U2/23 Ertüchtigung Stammstrecke

**In Vorbereitung**

Diverse weitere Vergabepakete





**Danke für Ihre  
Aufmerksamkeit!**

Mehr Informationen unter

[www.u2u5.wien.at](http://www.u2u5.wien.at)

Dipl.- Ing. Martin Hrunek  
[martin.hrunek@wienerlinien.at](mailto:martin.hrunek@wienerlinien.at)  
01-7909 – 67 001