

ASFINAG Zahlen - Daten - Fakten 2010

ERGEBNIS 2010 (IN MIO. EUR)

	2010	2009
Jahresüberschuss	339	290
bilanzielle Schulden (kurz- und langfristig)	12.022	11.288
defacto Verschuldung*	11.526	10.979
adaptierte Nettoneuverschuldung	547	399
davon Aktivierung PPP	-551	-186
bereinigte Nettoneuverschuldung	-4	131

Hauptfaktoren der Veränderung gegenüber 2009 (grob gerundet):

- Höhere Erträge – vor allem Mauterlöse (rd. EUR 150 Mio.)
- Erhöhung betrieblicher Aufwendungen – u.a. bauliche Erhaltung (rd. EUR 65 Mio.)
- Erhöhung Finanzaufwendungen (rd. EUR 20 Mio.)
→ resultierender höherer Steuereffekt rd. EUR + 15 Mio.
- Ergebnisneutral: Höherer Neubau (rd. EUR 300 Mio.) durch Aktivierung PPP (EUR 551 Mio.)

* Siehe Folie defacto Verschuldung

* DEFACTO VERSCHULDUNG (IN MIO. EUR)

	2010	2009
bilanzielle Schulden (kurz- und langfristig)	12.022	11.288
- Zahlungsmittel und Äquivalente	-203	-168
- Forderungen Swaps	-293	-141
= defacto Verschuldung*	11.526	10.979

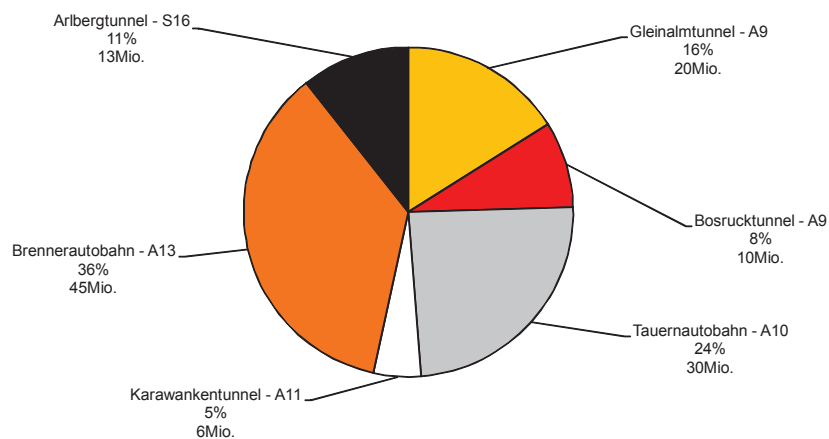
FINANZIELLE KENNZAHLEN 2010

	2010 Mio. EUR	Delta 2010/2009 %	2009 Mio. EUR	2008 Mio. EUR
Mauterlöse	1.512	9,0%	1.387	1.516
davon Mauterlöse PKW	481	4,4%	461	454
davon Streckenmauterlöse	124	1,4%	122	118
davon Vignettenerlöse	357	5,5%	338	336
verkaufte Menge Vignetten (Mio. Stück)	22,5	1,9%	22,1	21,6
davon Mauterlöse LKW	1.031	11,3%	926	1.062
Finanzergebnis (Zinsaufwand)	-411	4,5%	-393	-490
Periodenergebnis	339	16,9%	290	330
Cash-Flow vor Finanzierungstätigkeit (Free Cashflow)	-3	-91,1%	-29	-191
Eigenkapitalquote	15,5%	9,2%	14,2%	12,7%
Kurzfristige und langfristige Schulden	12.022	6,5%	11.288	10.889
Bauprogramm	753	-24,8%	1.001	1.178
davon Neubau	340	-45,6%	626	800
davon bauliche Erhaltung	363	8,0%	336	303
fiktive Schuldentilgungsdauer	28	-8,7%	30	27

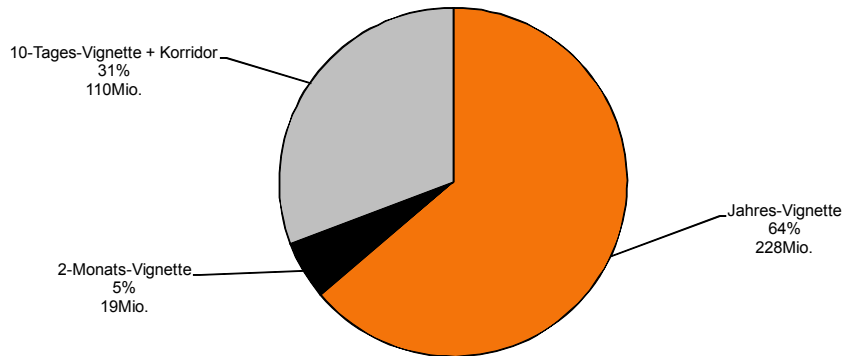
MAUTERLÖSE 2010 (IN MIO. EUR)

	2010	09⇒10	2009
Mauterlöse	1.512	9,0%	1.387
Streckenmauterlöse	124	1,6%	122
Vignettenerlöse	357	5,6%	338
LKW Mauterlöse	1.031	11,3%	926

PKW-STRECKENMAUT 2010 - UMSATZDETAIL



VIGNETTE 2010 - UMSATZDETAIL



AUFWANDSSTRUKTUR 2010 (EXCL. WEITERVERRECHNUNG BUND)

	2010	2009	
Gesamtaufwand	1.340	1.238	Position in der Gewinn- & Verlustrechnung
Bauliche Erhaltung, Materialaufwand und bezogene Leistungen Betrieb	411	346	Aufwendungen für Material und bezogene Leistungen abzüglich Aufw and Weiterverrechnung Bund (Neubau)
Personal	161	152	Personalaufwand
Abschreibungen	86	75	Abschreibungen und Wertminderungen auf immaterielle Vermögenswerte
Sonstige Aufwendungen	161	178	sonstige Aufwendungen
Finanzergebnis	411	393	Finanzergebnis
Steuern	111	94	Steuern vom Einkommen und vom Ertrag

KONZERNBILANZSTRUKTUR (IN MIO. EUR) 2010

	2010	2009
Bilanzsumme	14.233	13.159
Eigenkapital	2.211	1.872
Eigenkapitalquote	15,5%	14,2%
Kurzfristige und langfristige Schulden	12.022	11.288

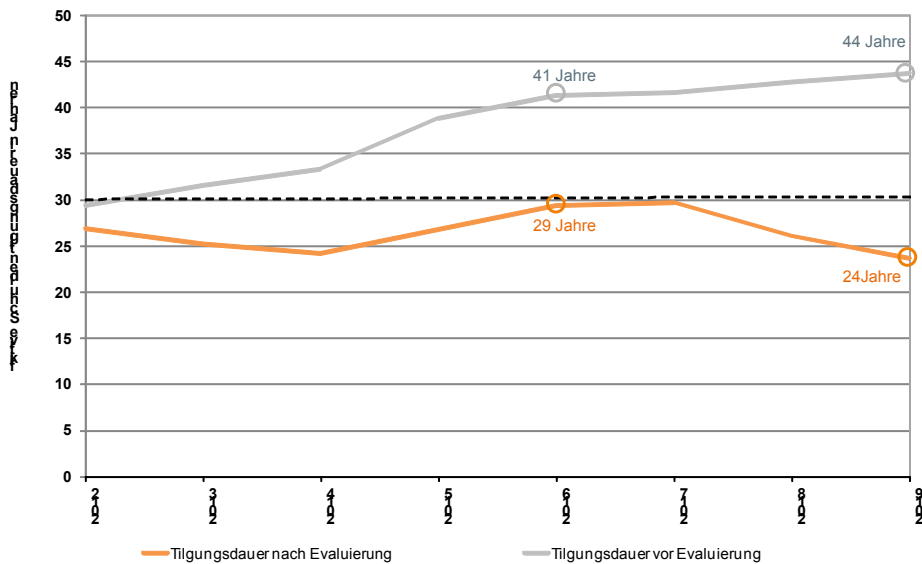
IST 2010/PLAN 2011 (IN MIO. EUR)

	2010	2011
Jahresüberschuss	339	329
bilanzielle Schulden (kurz- und langfristig)	12.022	12.082
defacto Verschuldung*	11.526	11.586
adaptierte Nettoneuverschuldung	547	60
<i>davon Aktivierung PPP</i>	-551	
bereinigte Nettoneuverschuldung	-4	60

Hauptfaktoren der Veränderung 2011 gegenüber 2010 (grob gerundet):

- Geringere Erträge z.B. Anlagenabgänge, Schadensfälle, etc. (rd. EUR 25 Mio.)
- Höhere bauliche Erhaltung (rd. EUR 45 Mio.)
- Geringere IFRIC 12 Rückstellungen (rd. EUR 20 Mio.)
- Geringere Abschreibungen (rd. EUR 15 Mio.)
- Geringere sonstige Aufwendungen (rd. EUR 25 Mio.)

AUSBLICK 2012 FF: VERLAUF DER FIKTIVEN SCHULDENTILGUNGSDAUER



Impressum

Medieninhaber und Herausgeber:

Österreichische Verkehrswissenschaftliche
Gesellschaft, 1090 Wien, Kolingasse 13
Tel +43/1/587 97 27, Fax +43/1/585 36 15
Email: office@oevg.at • Internet: www.oevg.at

Redaktion:

Gerhard Gürtlich
Layout und Gestaltung: Claudia Idinger
Nachdruck bei Quellenangabe und Zusendung
eines Belegexemplares gestattet.